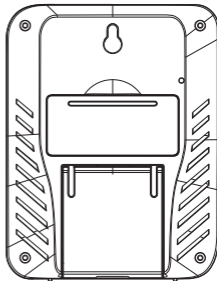
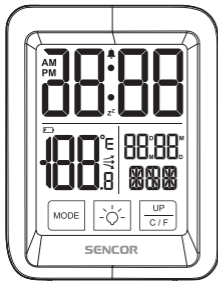


ZESTAWIENIE



WŁAŚCIWOŚCI

- Wyświetlacz LCD z krótkim białym podświetleniem
- Przyciski dotykowe na ekranie
- Czas cyfrowy z formatem 12/24-godzinnym
- Kalendarz z dniami tygodnia w 7 językach
- Temperatura wewnętrzna w jednostkach °C/°F
- Zakres temperatury wewnętrznej: -10°C do +50°C, rozdzielczość 0,1°C
- Wskaźnik trendu temperatury
- Budzenie sygnałem dźwiękowym
- Funkcja ponownego budzenia (5 minut)
- Wskaźniki rozładowanych baterii
- Umieszczenie na stole lub na ścianie

WKŁADANIE BATERII

Otwórz pokrywkę zasobnika na baterie. Włóż 2 baterie AAA tak, aby była zachowana prawidłowa biegunowość pokazana w zasobniku na baterie.

3 PRZYCISKI DOTYKOWE: MODE (Tryb)  UP/C/F (W górę/°C/°F)

PODŚWIETLENIE

Naciśnij przycisk , aby włączyć podświetlenie na 5 sekund

USTAWIENIA CZASU


W normalnym trybie wyświetlania przytrzymaj przez kilka sekund przycisk „MODE”, aby otworzyć tryb ustawień czasu – cyfry ustawień zaczną mrugać. Przy pomocy przycisku „UP/C/F” zmień wartość. Kolejność ustawień:

Rok → DM/MD → Miesiąc → Dzień → Język wyświetlania dni tygodnia → 12/24-godz. → godzin → minut. Wciśnij przycisk „MODE”, aby potwierdzić ustawienia.

Jeśli w ciągu 20 sekund nie dokonasz żadnej operacji, dojdzie do automatycznego odnowienia normalnego trybu pokazywania czasu.


USTAWIENIA BUDZIKA I PONOWNEGO BUDZENIA

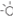

Wciśnij jeden raz przycisk Mode, aby uruchomić tryb wyświetlania budzika.

W trybie wyświetlania budzika przytrzymaj przez kilka sekund przycisk „MODE”, aby otworzyć tryb ustawień budzika – cyfry ustawień zaczną mrugać. Przy pomocy przycisku „UP/C/F” zmień wartość. Kolejność ustawień: godziny → minuty. Wciśnij przycisk „MODE”, aby potwierdzić ustawienia. Przez kolejne wciśnięcie przycisku „UP/C/F” włączysz funkcję budzika. Na wyświetlaczu pojawi się mała ikonka . Kolejne wciśnięcie przycisku „UP/C/F” wyłączy funkcję budzika. Ikona budzika zniknie.

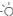
Budzik będzie dzwonić przez 2 minuty w następujący sposób:

- 0-10 sekund: 1 sygnały dźwiękowe na sekundę
- 11-20 sekund: 2 sygnały dźwiękowe na sekundę
- 21-30 sekund: 3 sygnały dźwiękowe na sekundę
- > 30 sekund: Ciągły sygnał dźwiękowy

Podczas dzwonienia budzika będzie mrugać ikona  i na 5 sekund zapali się podświetlenie – wciśnij przycisk „MODE” lub „UP/C/F”, aby wyłączyć budzik. Budzik zadzwoni ponownie za 24 godziny.

Podczas dzwonienia budzika wciśnij przycisk , aby włączyć funkcję ponownego budzenia – ikona  i **ZZ** będą mrugać z tą samą prędkością, a budzik zadzwoni ponownie za 5 minut.

Gdy włączona jest funkcja ponownego budzenia, wciśnij przycisk „MODE” lub przycisk „UP/C/F”, aby wyłączyć funkcję ponownego budzenia.

Wciśnij przycisk , aby włączyć podświetlenie. Podświetlenie zgaśnie za około 5 sekund.

TEMPERATURA

Temperatura wewnętrzna zostanie automatycznie wyświetlona w ciągu 30 sekund po włączeniu. Wciśnij przycisk „UP/C/F”, aby przełączyć °C/°F. Zakres temperatury WEWNĘTRZNEJ wynosi od -10°C do 50°C. Jeśli zakres zostanie przekroczony, wyświetli się LL.L i HH.H.

WYŚWIETLANIE DNI TYGODNIA W 7 JĘZYKACH

Język	Niemiecki	Angielski	Włoski	Francuski	Holenderski	Hiszpański	Duński
	GER	ENG	ITA	FRE	DUT	SPA	DAN
SUNDAY	SON	SUN	DOM	DIM	ZON	DOM	SON
MONDAY	MON	MON	LUN	LUN	MAA	LUN	MAN

Język	Niemiecki	Angielski	Włoski	Francuski	Holenderski	Hiszpański	Duński
	GER	ENG	ITA	FRE	DUT	SPA	DAN
TUESDAY	DIE	TUE	MAR	MAR	DIN	MAR	TIR
WEDNESDAY	MIT	WED	MER	MER	WOE	MIE	ONS
THURSDAY	DON	THU	GIO	JEU	DON	JUE	TOR
FRIDAY	FRE	FRI	VEN	VEN	VRI	VIE	FRE
SATURDAY	SAM	SOB	SAB	SAM	ZAT	SAB	LOR

SPOSÓB UMIESZCZENIA

Stację pogodową można umieścić na 2 sposoby.

1. Wyciągnij uchwyty podstawy z tylnej części stacji i połóż ją w odpowiedni sposób na stole lub blacie.
2. Zawieś ją na ścianie przy pomocy otworów do zawieszenia.

ŚRODKI BEZPIECZEŃSTWA

- Nie czyść żadnej części tego produktu benzenem, rozcieńczalnikiem ani innymi rozpuszczalnikami chemicznymi. Jeśli to konieczne, wyczyść go delikatną ściereczką.
- Nigdy nie zanurzaj tego produktu w wodzie. Mogłoby dojść do jego uszkodzenia.
- Nie narażaj produktu na działanie nadmiernej siły, wstrząsów lub wahań temperatury czy wilgotności.
- Nie ingeruj w części wewnętrzne.
- Nie łącz starych baterii z nowymi ani baterii różnych typów.
- Nie łącz w tym produkcie baterii alkalicznych, standardowych i akumulatorów.
- Jeżeli nie będziesz przez dłuższy czas używać tego produktu, wyjmij z niego baterie.
- Nie wyrzucaj tego produktu razem z odpadami komunalnymi. Zużyty produkt należy zutylizować oddzielnie, w przepisany sposób.

WSKAZÓWKI I INFORMACJE DOTYCZĄCE LIKWIDACJI ZUŻYTYCH OPAKOWAŃ

Materiał opakowaniowy należy oddać do likwidacji do punktu skupu.

LIKWIDACJA ZUŻYTYCH URZĄDZEŃ ELEKTRYCZNYCH I ELEKTRONICZNYCH



Ten symbol umieszczony na produkcie, wyposażeniu lub opakowaniu informuje, że z produktem nie należy obchodzić się jak ze zwykłym odpadem domowym. Produkt należy przekazać do punktu recyklingu urządzeń elektrycznych i elektronicznych. W niektórych krajach Unii Europejskiej lub w niektórych państwach europejskich przy zakupie nowego ekwiwalentnego produktu można dokonać zwrotu zużytego produktu lokalnemu sprzedawcy. Przez prawidłową likwidację tego produktu przyczyniasz się do ochrony cennych zasobów naturalnych i zapobiegasz ewentualnemu negatywnemu wpływowi odpadów na środowisko naturalne i zdrowie ludzkie, do którego mogłoby dojść w wyniku nieprawidłowej likwidacji odpadu. Szczegółowych informacji udziela lokalne urzędy lub najbliższy punkt zbiórki prowadzący utylizację odpadów. Niewłaściwa utylizacja tego typu odpadów może skutkować nałożeniem kary ustawowej.

Firmy w ramach Unii Europejskiej

Chcąc zlikwidować urządzenie elektryczne lub elektroniczne, zwróć się o informacje do swojego sprzedawcy lub dostawcy.

Likwidacja wyrobów w krajach spoza Unii Europejskiej

Informacji na temat właściwej likwidacji produktu udzieli lokalny urząd lub sprzedawca urządzenia.



Produkt spełnia wymagania UE.

Tekst, design i dane techniczne mogą ulec zmianie bez uprzedzenia.
Zastrzegamy sobie prawo do dokonania tych zmian.

Językiem oryginału jest język czeski.

Adres producenta:

FAST ČR, a. s., Černokostelecká 1621, Říčany CZ-251 01

PL Warunki gwarancji

Karta gwarancyjna nie jest częścią pakietu urządzenia.

Produkt objęty jest 24 – miesięczną gwarancją, począwszy od daty zakupu przez klienta. Gwarancja jest ograniczona tylko do przedstawionych dalej warunków. Gwarancja obejmuje tylko produkty zakupione w Polsce i jest ważna tylko na terytorium Rzeczypospolitej Polskiej. Gwarancja obejmuje tylko produkty funkcjonujące w warunkach gospodarstwa domowego (nie dotyczy produktów oznaczonych jako „Professional”). Zgłoszenia gwarancyjnego można dokonać w autoryzowanej sieci serwisowej lub w sklepie, gdzie produkt został nabyty. Użytkownik jest zobowiązany zgłosić usterkę niezwłocznie po jej wykryciu, a najpóźniej w ostatnim dniu obowiązywania okresu gwarancyjnego. Użytkownik jest zobowiązany do przedstawienia i udokumentowania usterki. Tylko kompletne i czyste produkty (zgodnie ze standardami higienicznymi) będą przyjmowane do naprawy. Usterki będą usuwane przez autoryzowany punkt serwisowy w możliwie krótkim terminie, nieprzekraczającym 14 dni roboczych. Okres gwarancji przedłuża się o czas pobytu sprzętu w serwisie. Klient może ubiegać się o wymianę sprzętu na wolny od wad, jeżeli punkt serwisowy stwierdzi na piśmie, że usunięcie wady jest niemożliwe. Aby produkt mógł być przyjęty przez serwis, użytkownik jest zobowiązany dostarczyć oryginały: dowodu zakupu (paragon lub faktura), podbitej i wypełnionej karty gwarancyjnej, certyfikatu instalacji (niektóre produkty).

Gwarancja zostaje unieważniona, jeśli:

- usterka była widoczna w chwili zakupu;
- usterka wynika ze zwykłego użytkowania i zużycia;
- produkt został uszkodzony z powodu złej instalacji, niezastosowania się do instrukcji obsługi lub użytkowania niezgodnego z przeznaczeniem;
- produkt został uszkodzony z powodu złej konserwacji lub jej braku;
- produkt został uszkodzony z powodu zanieczyszczenia, wypadku lub okoliczności o charakterze sił wyższych (powódź, pożar, wojny, zamieszki itp.);

- produkt wykazuje złe działanie z powodu słabego sygnału, zakłóceń elektromagnetycznych itp.;
- produkt został uszkodzony mechanicznie (np. Wytłamany przycisk, upadek, itp.);
- produkt został uszkodzony z powodu użycia niewłaściwych materiałów eksploatacyjnych, nośników, akcesoriów, baterii, akumulatorów itp. lub z powodu użytkowania w złych warunkach (temperatura, wilgotność, wstrząsy itp.);
- produkt był naprawiany lub modyfikowany przez nieautoryzowany personel;
- użytkownik nie jest w stanie udowodnić zakupu (nieczytelny paragon lub faktura), dane na przedstawionych dokumentach są inne niż na urządzeniu;
- produkt nie może być zidentyfikowany ze względu na uszkodzenie numeru seryjnego lub plomby gwarancyjnej.

Sprzęt marki Sencor serwisuje ogólnopolska sieć serwisowa ARCONET. Okres gwarancji wynosi 24 miesiące od daty zakupu. W razie problemów ze znalezieniem najbliższego punktu serwisowego, prosimy o sprawdzenie na stronie internetowej lub kontakt telefoniczny.

www.arconet.pl tel. kontaktowy (061) 879 89 93

Więcej informacji na **www.sencor.pl**.