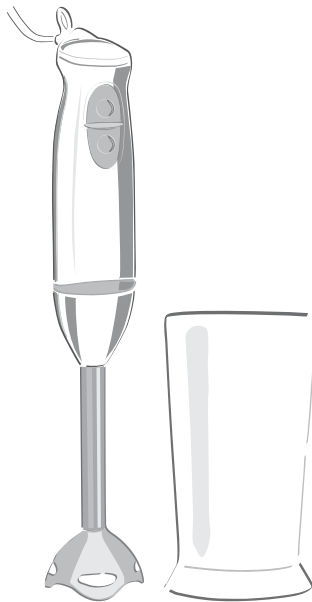


Ponorný mixér

Návod na obsluhu

SK



SENCOR®

SHB 4356



Pred použitím prístroja sa, prosím, zoznámte s návodom na jeho obsluhu, a to aj v prípade, že ste už oboznámení s používaním prístrojov podobného typu. Používajte prístroj len tak, ako je popísané v tomto návode na obsluhu. Návod uschovajte pre prípad ďalšej potreby.

Minimálne po dobu záruky odporúčame uschovať originálny prepravný kartón, baliaci materiál, pokladničný doklad a záručný list. V prípade prepravy zabalte prístroj opäť do originálnej krabice od výrobcu.

Dôležité bezpečnostné opatrenia

- Toto zariadenie nie je určené na použitie osobami (vrátane detí) s obmedzenými fyzickými, zmyslovými alebo mentálnymi schopnosťami, pripade s nedostatkom skúseností a znalostí, pokiaľ to nevykonávajú pod dohľadom alebo nezískali pokyny týkajúce sa používania zariadenia od osoby, ktorá je zodpovedná za ich bezpečnosť. Deti musia byť pod dohľadom, aby sa zaručilo, že sa zo zariadením nebudú hrať.
- Pred pripojením prístroja k sieťovej zásuvke sa uistite, že napätie uvedené na štítku spotrebiča zodpovedá napätiu vo vašej zásuvke.
- Nikdy nepoužívajte prístroj v bezprostrednom okolí vane, sprchy alebo bazéna. 
- Nikdy nepoužívajte príslušenstvo, ktoré nie je dodávané s týmto prístrojom alebo nie je určené pre tento prístroj.
- Prístroj neumiestňujte na parapety okien.
- Uistite sa, že sieťový kábel a vidlica sa nemôžu dostať do kontaktu s vodou alebo vlhkosťou.
- Prístroj umiestnite vždy na rovný, suchý povrch.
- Do prístroja nelejte vodu, ani iné tekutiny.
- Vždy odpojte prístroj od sieťovej zásuvky, pokiaľ ho nechávate bez dozoru a pred montážou, demontážou alebo čistením.
- Prístroj je určený výhradne pre použitie v domácnostiach a konštruovaný pre spracovávanie bežného množstva potravín v domácnosti.
- Prístroj nepoužívajte v priemyselnom prostredí, ani vonku!
- V blízkosti prístroja nepoužívajte spreje.
- Nedovoľte deťom používať prístroj bez dozoru.
- Ak nebudete prístroj používať, odpojte ho od elektrickej siete a uschovajte mimo dosah detí.
- Prístroj neodkladajte na elektrický, ani plynový varič alebo do jeho blízkosti. Neumiestňujte ho blízko otvoreného ohňa a iných prístrojov alebo zariadení, ktoré sú zdrojmi tepla.
- Nepoužívajte poškodený prístroj, prístroj s poškodeným sieťovým káblom alebo s poškodenou vidlicou sieťového kábla.
- Ak je sieťový kábel poškodený, zverte jeho výmenu odbornej firme/servisu.
- V žiadnom prípade neopravujte prístroj sami, na prístroji nevykonávajte žiadne úpravy – nebezpečenstvo úrazu elektrickým prúdom! Všetky opravy a nastavenia tohto prístroja zverte odbornej firme/servisu. Zášahom do prístroja počas platnosti záruky sa vystavujete riziku straty záručných plnení.
- Neodkladajte sieťový kábel prístroja do blízkosti horúcich plôch alebo cez ostré predmety. Na sieťový kábel neukladajte ťažké predmety. Kábel umiestnite tak, aby sa po ňom ani nešliapalo, ani sa oň nezakopávalo. Dbajte na to, aby napájací kábel nevisel cez okraj stola, alebo aby sa nedotýkal horúceho povrchu.
- Neodpájajte prístroj od sieťovej zásuvky ťahom za sieťový kábel - nebezpečenstvo poškodenia sieťového kábla/sieťovej zásuvky. Kábel od zásuvky odopájajte ťahom za vidlicu sieťového kábla.
- Nepoužívajte prístroj na iné účely, než pre ktoré je určený.
- Pred upevnením odnímateľnej časti k motorovej jednotke alebo jej odpojením sa uistite, či je prístroj vypnutý a odpojený od sieťovej zásuvky.
- Nezapínajte prístroj, pokiaľ nie je spodná odnímateľná časť riadne pripevnená k motorovej jednotke. Nezapínajte prístroj naprázdno. Nesprávne používanie prístroja môže nepriaznivo ovplyvniť jeho životnosť.
- Nevkladajte ruky do nádoby na mixovanie, zatiaľ čo je prístroj v prevádzke.
- Nevkladajte do nádoby na mixovanie iné veci než potraviny, ktoré majú byť rozmixované.
- Horúce potraviny spracovávajte po malých dávkach - hrozí nebezpečenstvo vystrieknutia alebo pretečenia potravín. Veľmi horúce potraviny nechajte vždy pred mixovaním vychladnúť aspoň na teplotu 60 °C.
- Nikdy nepoužívajte ponorný mixér na mixovanie potravín na rozpalenej platni alebo plynovom sporáku.
- Prevádzková doba prístroja je 1 min. Po jednej minúte prerušte prevádzku aspoň na dobu dvoch minút. Ak používate ponorný mixér na mixovanie lepkavých alebo tvrdých potravín, odporúčame prevádzku prerušiť po 20 - 30 sekundách a opäť ho spustiť po jednej až dvoch minútach.
- **Pozor!** Mixovacie nože prístroja sú ostré! V žiadnom prípade sa ich nedotýkajte ak je prístroj v prevádzke!

Ako používať ponorný mixér

Zložte všetky obaly. Spodnú odnímateľnú časť pripevnite k motorovej jednotke. Všimnite si symboly uvedené na zadnej časti výrobku, ktoré označujú smer pripevnenia  a uvoľnenia  odnímateľnej časti.

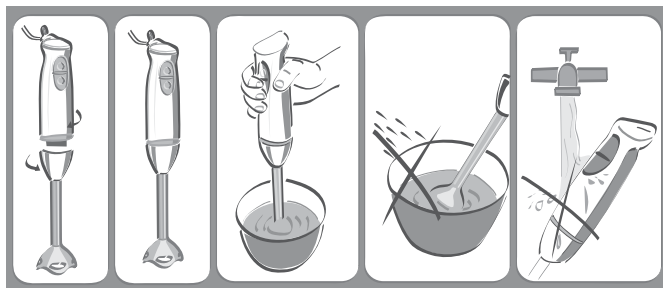
Pred prvým použitím je potrebné prístroj a nádobu na mixovanie dôkladne umyť horúcou vodou za použitia kuchynského saponátu a potom opláchnuť pitnou vodou.

Ponorný mixér

SHB 4356

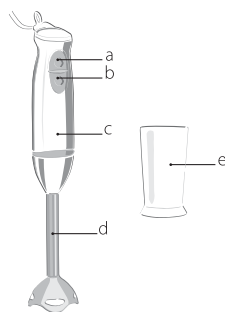
SK

Pri umývaní, oplachovaní smie byť ponorená do vody len odnímateľná časť výrobku (D). Motorová jednotka nesmie byť ponorená do vody alebo inej tekutiny.



Popis prístroja

- a - Spínač (rýchlosť I)
- b - Spínač (rýchlosť II)
- c - Motorová časť (jednotka)
- d - Spodná odnímateľná časť
- e - Nádoba na mixovanie



Tento tyčový mixér je vhodný pre:

- mixovanie varených ingrediencií – napr. na prípravu detskej výživy
- mixovanie tekutín, napríklad na prípravu mliečnych koktejlů, ovocných nápojů, omáčok a pod.
- mixovanie mäkkých ingrediencií - nátierok, majonéz a pod.

Sprievodca spracovaním ingrediencií

Ingrediencia	Množstvo v g	Rýchlosť	Doba mixovania
Detská výživa, omáčky	100 - 300	1	45 s
Mixované nápoje	100 - 500	2	30 s
Ovocie, zelenina	100 – 200	1	45 s
Syry	50 – 100	1	30 s

Doba spracovania ingrediencií závisí od toho ako dôkladne chcete vložené potraviny rozmixovať.

Čistenie

Pred čistením prístroj vždy odpojte od zásuvky el. napätia.

Kryt motora (motorovú časť) vyčistite mierne navlhčenou tkaninou. Túto časť prístroja nikdy neponárajte do vody ani inej tekutiny.

Ostatné časti ako je mixovacia nádoba, odnímateľná spodná časť s mixovacími nožmi je možné umývať v umývačke riadu.

Nožovú jednotku môžete tiež umyť tak, že ju ponoríte do horúcej mydlovej vody a prístroj na malú chvíľu zapnete. V tomto prípade je nutné mať prístroj pripojený k zásuvke el. napätia.

Na čistenie prístroja a jeho príslušenstva nepoužívajte čistiace prostriedky, ktoré by mohli poškriabať zariadenie, benzín alebo riedidlá.

Technické údaje:

220 – 240 V ~ 50/60 Hz, 400 W

Trieda ochrany: II (dvojitá izolácia)

Hlučnosť: 53 dB(A)

Deklarovaná hodnota emisie hluku tohto spotrebiča je 53 dB(A), čo predstavuje hladinu A akustického výkonu vzhľadom na referenčný akustický výkon 1 pW.

POKYNY A INFORMÁCIE O ZAOBCHÁDZANÍ S POUŽITÝM OBALOM

Použitý obalový materiál odložte na miesto určené obcou na ukladanie odpadu.

LIKVIDÁCIA POUŽITÝCH ELEKTRICKÝCH A ELEKTRONICKÝCH ZARIADENÍ



Tento symbol na produktoch alebo v sprievodných dokumentoch znamená, že použité elektrické a elektronické výrobky nesmú byť pridané do bežného komunálneho odpadu. Pre správnu likvidáciu, obnovu a recykláciu odovzdajte tieto výrobky na určené zberné miesta. Alternatívne v niektorých krajinách Európskej únie alebo v iných európskych krajinách môžete vrátiť svoje výrobky miestnemu predajcovi pri kúpe ekvivalentného nového produktu. Správnu likvidáciu tohto produktu pomôžete zachovať cenné prírodné zdroje a napomáhate prevencii potenciálnych negatívnych dopadov na životné prostredie a ľudské zdravie, čo by mohli byť dôsledky nesprávnej likvidácie odpadov. Ďalšie podrobnosti si vyžiadajte od miestneho úradu alebo najbližšieho zberného miesta. Pri nesprávnej likvidácii tohto druhu odpadu môžu byť v súlade s národnými predpismi udelené pokuty.

Pre podnikové subjekty v krajinách Európskej únie

Ak chcete likvidovať elektrické a elektronické zariadenia, vyžiadajte si potrebné informácie od svojho predajcu alebo dodávateľa.

Likvidácia v ostatných krajinách mimo Európskej únie

Tento symbol je platný v Európskej únii. Ak chcete tento výrobok zlikvidovať, vyžiadajte si potrebné informácie o správnom spôsobe likvidácie od miestnych úradov alebo od svojho predajcu.



Tento výrobok spĺňa všetky základné požiadavky smerníc EÚ, ktoré sa naň vzťahujú.

Zmeny v texte, dizajne a technických špecifikáciách sa môžu meniť bez predchádzajúceho upozornenia a vyhradujeme si právo na ich zmenu.