

Nawilżacz powietrza

Instrukcja obsługi

PL



SENCOR®

SHF 2000BL
SHF 2001GR

Przed użyciem tego urządzenia prosimy o dokładne zaznajomienie się z niniejszą instrukcją, nawet jeżeli używają Państwo produktu podobnego typu. Prosimy korzystać z urządzenia tylko tak, jak jest to opisane w instrukcji użytkownika. Instrukcję należy zachować do ewentualnego zastosowania w przyszłości.

Zalecamy zachować oryginalny karton służący do transportu urządzenia, materiały pakunkowe, dowód sprzedaży i kartę gwarancyjną minimalnie przez okres obowiązywania gwarancji. W razie transportu urządzenie należy zapakować do oryginalnego pudełka, w którym było dostarczone od producenta.

SPIS TREŚCI

ISTOTNE WSKAZÓWKI BEZPIECZEŃSTWA	3
OPIS NAWILŻACZA POWIETRZA	5
OBSŁUGA NAWILŻACZA POWIETRZA	6
WYMIANA JEDNOSTKI FILTRUJĄCEJ	7
CZYSZCZENIE I KONSERWACJA	7
ROZWIĄZYWANIE PROBLEMÓW	8
DANE TECHNICZNE	9
WSKAZÓWKI I INFORMACJE DOTYCZĄCE GOSPODARKI ZUŻYTYM OPAKOWANIEM	10
LIKWIDACJA ZUŻYTYCH URZĄDZEŃ ELEKTRYCZNYCH I ELEKTRONICZNYCH	10

ISTOTNE WSKAZÓWKI BEZPIECZEŃSTWA

- Z niniejszego urządzenia mogą korzystać dzieci w wieku od 8 lat oraz osoby o obniżonych zdolnościach fizycznych i umysłowych lub niewielkim doświadczeniu i wiedzy, o ile jest nad nimi sprawowany nadzór lub zostały one pouczone o korzystaniu z urządzenia w bezpieczny sposób i zdają sobie sprawę z ewentualnego niebezpieczeństwa.
- Dzieci nie powinny się bawić urządzeniem. Dzieci nie powinny wykonywać czyszczenia i konserwacji bez nadzoru.

ISTOTNE WSKAZÓWKI BEZPIECZEŃSTWA PROSIMY UWAŻNIE PRZECZYTAĆ I ZACHOWAĆ NA PRZYSZŁOŚĆ.

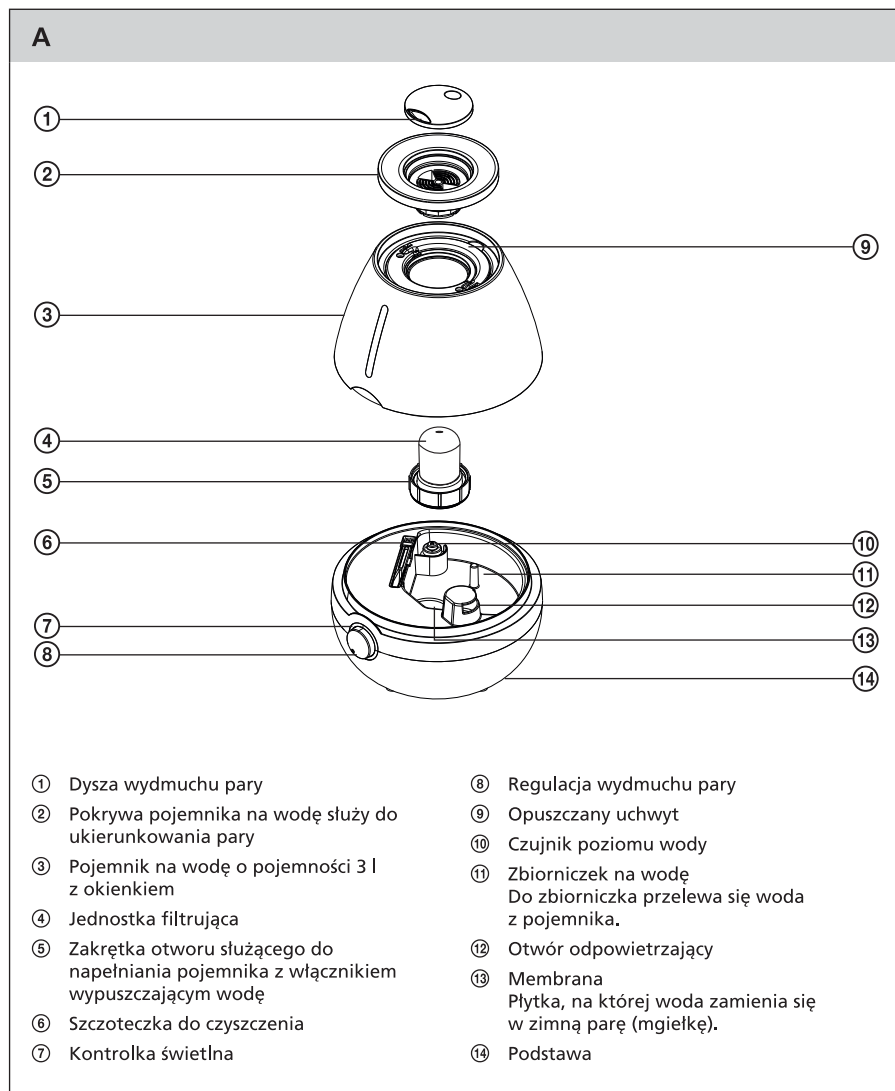
- Przed podłączeniem urządzenia do gniazdka sieciowego upewnij się, że parametry techniczne podane na etykiecie są zgodne z napięciem elektrycznym w gniazdku.
- Urządzenie jest przeznaczone do użytku w gospodarstwach domowych, biurach i podobnego rodzaju pomieszczeniach. Nie należy go używać w pomieszczeniach o wysokim zapyleniu lub wilgotności, np. w pralniach, łazienkach itp.
- Nie umieszczaj urządzenia w pobliżu otwartego ognia lub urządzeń będących źródłem ciepła.
- Nie należy narażać urządzenia na bezpośrednie promieniowanie słoneczne.
- Urządzenie należy instalować na równej, suchej i stabilnej powierzchni. Nie należy go umieszczać w pobliżu materiałów wrażliwych na wilgotność, urządzeń elektrycznych lub elektronicznych, aby nie doszło do ich uszkodzenia pod wpływem zwiększonej wilgotności.
- Aby zapobiec ewentualnemu porażeniu prądem elektrycznym, nie zanurzaj podstawy tego urządzenia w wodzie lub innej cieczy.
- Nie wymieniaj żadnej części tego urządzenia na części zamienne lub akcesoria innego producenta.
- Do pojemnika należy wlewać wyłącznie czystą wodę bez żadnych dodatków.
- Przed rozpoczęciem eksploatacji urządzenia upewnij się, że został on prawidłowo zmontowany i że pojemnik na wodę został napełniony.
- Podczas pracy urządzenia nie należy zakrywać go żadnymi przedmiotami.
- Zadbaj o to, aby podczas pracy urządzenia wydobywająca się para nie była skierowana na meble lub inne przedmioty wrażliwe na wilgoć.
- Pod wpływem podwyższonej wilgotności w pomieszczeniu może dochodzić do kondensacji wody na oknach lub wyposażeniu wnętrza. Jeśli dojdzie to takiej sytuacji, urządzenie należy wyłączyć.
- Nie dotykaj membrany (płytki do kondensacji wody) ostrymi przedmiotami, aby nie doszło do jej uszkodzenia.
- Urządzenie należy zawsze wyłączyć i odłączyć od gniazdka sieciowego, jeżeli nie będzie używane oraz przed montażem, demontażem, przemieszczeniem lub czyszczeniem.
- Nie odłączaj urządzenia od gniazdka sieciowego poprzez pociąganie za kabel sieciowy. Mogłoby dojść do uszkodzenia kabla sieciowego lub gniazdka. Przewód z gniazdka odłącza się ciągnąc za wtyczkę przewodu sieciowego.
- Nie wolno używać urządzenia z uszkodzonym przewodem zasilającym lub wtyczką. Jeśli kabel sieciowy jest uszkodzony, jego wymianę należy powierzyć specjalistycznemu serwisowi.
- Nie używaj urządzenia, jeśli nie działa ono prawidłowo, zostało uszkodzone lub zanurzone w wodzie. Aby zapobiec porażeniu prądem elektrycznym, nie naprawiaj urządzenia sam ani w żaden sposób go nie przerabiaj. Wszelkie naprawy tego urządzenia należy powierzyć autoryzowanemu serwisowi. Otwierając urządzenie w okresie gwarancyjnym ryzykuje się utratę gwarancji.

Nawilżacz powietrza

SHF 2000BL / SHF 2001GR

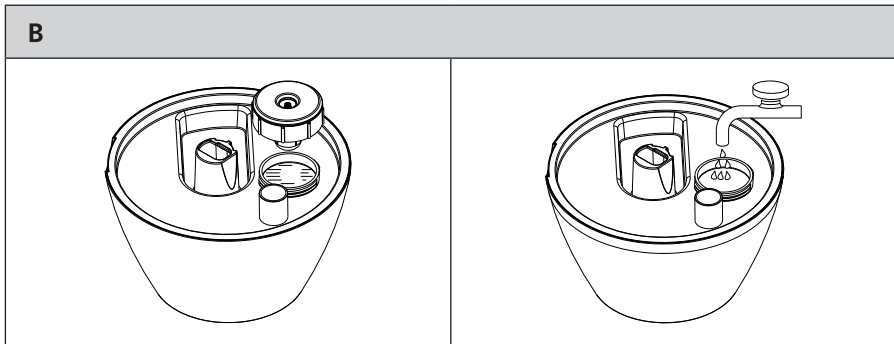
PL

OPIS NAWILŻACZA POWIETRZA



OBSŁUGA NAWILŻACZA POWIETRZA

- 1) Umieść nawilżacz na równej, suchej i stabilnej powierzchni, co najmniej 60 cm ponad poziomem podłogi oraz w odległości co najmniej 30 cm od ściany lub mebli.
- 2) Upewnij się, że nawilżacz jest wyłączony i odłączony od gniazdka sieciowego. Z górnej części pojemnika A③ zdejmij dyszę A① i pokrywę A②. Przytrzymaj uchwyt A⑨ i podnieś pojemnik A③ z podstawy A⑭. Obróć go do góry dnem. Aby napęlnić pojemnik, odkręć zakrętkę otworu A⑤ w kierunku przeciwnym do ruchu wskazówek zegara. Napęlnij pojemnik A③ czystą zimną wodą z kranu.



- ⚠ Uwaga:**
 Napęlnij pojemnik A③ wodą o temperaturze maks. 40 °C. Nie napęlniaj pojemnika cieplejszą wodą. Maksymalna pojemność zbiornika A③ wynosi 3 l wody.

Po napęlnieniu pojemnika A③ dokładnie dokręć zakrętkę A⑤ w kierunku zgodnym z ruchem wskazówek zegara. Obróć pojemnik A③ do góry dnem i umieść go z powrotem na podstawie A⑭ tak, aby obie części dokładnie pasowały do siebie. Po umieszczeniu pojemnika A③ na podstawie A⑭ woda zacznie splywać do zbiorniczka A⑩ w podstawie A⑭. Umieść na pojemniku A③ pokrywę A② i dyszę A①.

- 3) Podłącz kabel sieciowy do gniazdka napięcia elektrycznego. Przekręcając regulator A⑧ ustaw odpowiedni stopień pary. Kontrolka świetlna A⑦ zacznie świecić na czerwono. Po chwili nawilżacz zacznie produkować zimną parę, a kontrolka A⑦ zacznie świecić na niebiesko. Przekręć dyszę A① tak, aby para była skierowana w kierunku przeciwnym do mebli i ścian. Przekręcając regulator A⑧ możesz płynnie obniżyć lub podwyższać intensywność wydobywania się pary podczas pracy urządzenia. Poziom wody można na bieżąco obserwować przez okienko. Jeśli pojemnik A③ został napęlniony po brzegi, przewidywany czas pracy wynosi 12 godzin w zależności od ustawionej intensywności wydobywania się pary.

- ⚠ Uwaga:**
 Z nawilżacza należy korzystać przy temperaturze otoczenia w zakresie od 5 do 40 °C i wilgotności względnej do 80 %. Jeśli temperatura otoczenia spadnie poniżej 5 °C, wyłącz nawilżacz i usuń wodę z pojemnika A③ oraz ze zbiorniczka A⑩, aby nie doszło do jego uszkodzenia.

Podczas pracy nie zdejmuj pojemnika na wodę A③ ani nie dotykaj membrany A⑬. Jeśli pojemnik na wodę A③ zostanie wyjęty podczas pracy urządzenia, dojdzie do zatrzymania produkcji pary, a kontrolka A⑦ zacznie świecić na czerwono.

Nawilżacz powietrza

SHF 2000BL / SHF 2001GR

PL

- 4) Jeśli poziom wody w zbiorniczku A⑩ spadnie poniżej określonego poziomu, nawilżacz przestanie automatycznie produkować parę, a kontrolka świetlna A⑦ zacznie świecić na czerwono. Jest to funkcja ochronna urządzenia zapobiegająca uszkodzeniu membrany A⑬ w razie braku wody w zbiorniczku A⑩. W razie potrzeby należy uzupełnić wodę i ponownie uruchomić nawilżacz zgodnie z zaleceniami podanymi w punktach 2) i 3) niniejszego rozdziału.
- 5) Aby wyłączyć nawilżacz, przekręć regulator A⑧ w lewo do momentu usłyszenia kliknięcia i zgaśnięcia kontrolki A⑦. Odłącz nawilżacz od gniazdka napięcia el. i wyczyść go zgodnie ze wskazówkami podanymi w rozdziale Konserwacja i czyszczenie.

WYMIANA JEDNOSTKI FILTRUJĄCEJ

- Nawilżacz jest wyposażony w specjalną jednostkę filtrującą A④ wyposażoną w granule absorbujące tlenki magnezu i wapnia zawarte w wodzie, wyraźnie ograniczającą powstawanie osadów mineralnych w pobliżu membrany A⑬. Korzystanie z jednostki filtrującej A④ ma korzystny wpływ na efektywność pracy i żywotność nawilżacza. Zalecamy wymianę jednostki filtrującej A④ co 6 miesięcy przy zwykłej częstotliwości użycia urządzenia. Wymiany należy dokonać w następujący sposób:
- Upewnij się, że nawilżacz jest wyłączony i odłączony od gniazdka sieciowego. Z górnej części pojemnika A③ zdejmij dyszę A① i pokrywę A②. Przytrzymaj uchwyt A⑨ i podnieś pojemnik A③ z podstawy A⑩. Przekręć pojemnik A③ do góry dnem. Odkręć zakrętkę otworu do napełniania pojemnika A⑤ w kierunku przeciwnym do ruchu wskazówek zegara. Jednostka filtrująca A④ jest przykręcona do wewnętrznej części zakrętki A⑤. Odkręć zużytą jednostkę filtrującą A④ i wymień ją na nową. Przykręć zakrętkę A⑤ w kierunku zgodnym z ruchem wskazówek zegara i umieść pojemnik na wodę A③ z powrotem na podstawie A⑩.
- Zapasowe jednostki filtrujące z oznaczeniem SHX 002 Sencor możesz kupić u swojego sprzedawcy.



Uwaga:

Nie demontuj jednostki filtrującej ani nie wrzucaj jej do ognia. Zapasowe jednostki filtrujące należy przechowywać z dala od dzieci.



Ważne ostrzeżenia dotyczące zdrowia:

W razie przypadkowego spożycia granuli natychmiast zwróć się do lekarza o pomoc.

CZYSZCZENIE I KONSERWACJA

- Przed czyszczeniem wyłącz nawilżacz i odłącz go od gniazdka napięcia elektrycznego. Prosimy o przestrzeganie poniższych wskazówek dotyczących czyszczenia i konserwacji nawilżacza. W przeciwnym wypadku może to mieć negatywny wpływ na efektywność jego pracy, a wewnątrz nawilżacza mogą się rozmnażać niepożądane mikroorganizmy.

Czyszczenie urządzenia po każdym użyciu

- Zdejmij z pojemnika A③ dyszę A① i pokrywę A②. Przenieś pojemnik A③ do zlewu. Obróć go do góry dnem i odkręć zakrętkę A⑤. Usuń z pojemnika A③ resztkę wody i wypłucz go czystą wodą. Dokręć zakrętkę A⑤.
- Usuń wodę ze zbiorniczka A⑩ i wytrzyj go do sucha delikatną czystą ściereczką.

Dokładne czyszczenie (raz na tydzień)

- Usuń wodę z pojemnika A③ i zbiorniczka A⑩.
- Do zbiorniczka A⑩ nalej ok. 200 ml octu i pozostaw go na 15 minut. Za pomocą szczoteczki do czyszczenia A⑥ usuń kamień wodny osadzony w zbiorniczku A⑩ oraz na membranie A⑬. Wyczyść zbiorniczek A⑩ z resztek osadów i octu za pomocą ściereczki zwilżonej czystą wodą. Wytrzyj wszystko do sucha.

Nawilżacz powietrza

SHF 2000BL / SHF 2001GR



Uwaga:

Nie pozostawiaj wody w pojemniku A③ ani w zbiorniczku A⑩ dłużej niż tydzień.
Nie zanurzaj podstawy A⑭ w wodzie ani nie optykuj jej pod bieżącą wodą.

- W razie potrzeby wyczyść zewnętrzną powierzchnię nawilżacza delikatną czystą ściereczką zwilżoną letnią wodą.
- Do czyszczenia nie używaj silnych środków czyszczących o właściwościach ściernych, rozcieńczalników ani rozpuszczalników, w przeciwnym wypadku mogłoby dojść do uszkodzenia powierzchni urządzenia.

ROZWIĄZYWANIE PROBLEMÓW

Problem	Możliwa przyczyna	Rozwiązanie
Kontrolka świetlna A⑦ nie świeci, a nawilżacz nie produkuje pary.	Nawilżacz nie jest podłączony do gniazdka elektrycznego.	Podłącz nawilżacz do gniazdka napięcia el. i za pomocą regulatora A⑧ ustaw odpowiednią intensywność produkcji pary.
	Regulator A⑧ jest ustawiony w pozycji wyłączone.	Przekręć regulator A⑧ w prawo i ustaw odpowiednią intensywność produkcji pary.
Kontrolka świetlna A⑦ świeci na czerwono.	W zbiorniczku A⑩ jest za mało wody lub nie ma jej wcale.	Napełnij pojemnik A③ czystą zimną wodą.
	Pojemnik A③ nie jest prawidłowo umieszczony w podstawie.	Umieść pojemnik A③ na podstawie A⑭ tak, aby obie części pasowały do siebie.
Brzydki zapach wytwarzanej pary.	Brzydki zapach może się pojawić przy pierwszym użyciu urządzenia.	Odkręć zakrętkę pojemnika na wodę A⑤ i pozostaw pojemnik A③ do wywietrzenia na co najmniej 12 godzin.
	W pojemniku A③ / zbiorniczku A⑩ jest zanieczyszczona woda lub pozostawiłeś wodę w pojemniku A③ / zbiorniczku A⑩ zbyt długo.	Usuń wodę z pojemnika A③ i ze zbiorniczka A⑩. Napełnij ponownie pojemnik A③ czystą zimną wodą.
Kontrolka świetlna A⑦ świeci na niebiesko, ale nawilżacz nie produkuje pary.	W zbiorniczku A⑩ jest zbyt dużo wody.	Usuń część wody ze zbiorniczka A⑩ i upewnij się, że zakrętka pojemnika A⑤ jest dokręcona.
Nawilżacz produkuje niedostateczną ilość pary.	Membrana A⑨ jest zanieczyszczona osadami mineralnymi.	Wyczyść membranę A⑨ zgodnie ze wskazówkami podanymi w rozdziale Czyszczenie i konserwacja.
	W pojemniku A③ / zbiorniczku A⑩ jest zanieczyszczona woda lub pozostawiłeś wodę w pojemniku A③ / zbiorniczku A⑩ zbyt długo.	Usuń wodę z pojemnika A③ i ze zbiorniczka A⑩. Napełnij ponownie pojemnik A③ czystą zimną wodą.
Podczas pracy urządzenia słychać dziwny dźwięk.	W pojemniku A③ jest zbyt mało wody.	Dolej wodę do pojemnika A③.
	Nawilżacz jest umieszczony na niestabilnej powierzchni.	Przenieś nawilżacz na stabilną, równą powierzchnię.

Nawilżacz powietrza

SHF 2000BL / SHF 2001GR

PL

DANE TECHNICZNE

Nominalny zakres napięcia	220–240 V
Częstotliwość nominalna	50 Hz
Nominalny pobór mocy	30 W
Klasa ochrony przed porażeniem prądem elektrycznym	II
Pojemność zasobnika na wodę	3 l
Moc nawilżania	250 ml/h
Czas pracy przy napełnieniu pojemnika do maks.	12 h
Głośność	30 dB (A)

Deklarowana wartość emisji głośności tego urządzenia wynosi 30 dB (A), co oznacza poziom A mocy akustycznej w stosunku do referencyjnej mocy akustycznej 1 pW.

Wyjaśnienie terminów technicznych

Stopień ochrony przed porażeniem prądem elektrycznym:

Klasa II – Ochrona przed porażeniem prądem elektrycznym jest zapewniona za pomocą podwójnej lub wzmocnionej izolacji.

Zmiany w tekście i parametrach technicznych zastrzeżone.

WSKAZÓWKI I INFORMACJE DOTYCZĄCE GOSPODARKI ZUŻYTYM OPAKOWANIEM

Zużyty materiał z opakowania należy przekazać na gminne wysypisko odpadów.

LIKWIDACJA ZUŻYTYCH URZĄDZEŃ ELEKTRYCZNYCH I ELEKTRONICZNYCH



Ten symbol umieszczony na produkcie lub w jego dokumentacji przewodniej oznacza, że zużyte urządzenia elektryczne i elektroniczne nie mogą być wyrzucane wraz ze zwykłym odpadem domowym. W celu zapewnienia należytej likwidacji, utylizacji i recyklingu tych wyrobów należy przekazać je do wyznaczonych składnic odpadów. W niektórych krajach państwach Unii Europejskiej lub innych krajach europejskich można zwrócić produkt lokalnemu sprzedawcy przy zakupie ekwiwalentnego nowego produktu. Likwidując właściwie takie produkty pomożesz zachować cenne źródła surowców naturalnych i weźmiesz udział w przeciwdziałaniu ich negatywnemu wpływowi na środowisko naturalne i zdrowie ludzkie, które mogłyby zostać zagrożone w przypadku nieodpowiedniej likwidacji tych odpadów. Szczegółowych informacji udzieli najbliższy urząd miasta lub najbliższe zakłady utylizacji. Przy niewłaściwej likwidacji tego rodzaju odpadu może być zgodnie z lokalnymi przepisami nałożona kara administracyjna na sprawcę takiego wykroczenia.

Dotyczy przedsiębiorców z krajów Unii Europejskiej

Jeśli chcą Państwo likwidować urządzenia elektryczne i elektroniczne, prosimy o uzyskanie potrzebnych informacji od sprzedawcy lub dostawcy wyrobu.

Likwidacja wyrobów w krajach spoza Unii Europejskiej

Ten symbol obowiązuje w Unii Europejskiej. Jeśli chcą Państwo zlikwidować ten wyrób, prosimy o uzyskanie potrzebnych informacji dotyczących prawidłowego sposobu likwidacji od lokalnych urzędów lub od sprzedawcy.



Ten produkt spełnia wszelkie podstawowe wymagania dyrektyw UE, które go dotyczą.