

Chladnička s mrazničkou

Uživatelské pokyny

PHILCO



Famous for Quality the World Over

PC 3122

Vážený zákazníku,

Děkujeme, že jste zakoupil výrobek značky PHILCO. Aby Váš spotřebič sloužil co nejlépe, přečtěte si všechny pokyny v tomto návodu.

OBSAH

ČÁST 1: BEZPEČNOSTNÍ INFORMACE.....	2
ČÁST 2: POPIS ZAŘÍZENÍ	6
ČÁST 3: OTOČENÍ SMĚRU OTEVÍRÁNÍ DVÍŘEK	7
ČÁST 4: INSTALACE	11
ČÁST 5: KAŽDODENNÍ POUŽÍVÁNÍ	13
ČÁST 6: INFORMAČNÍ LIST	17

ČÁST 1: BEZPEČNOSTNÍ INFORMACE

Z důvodu bezpečnosti a správnosti používání si prosím před instalací a prvním použitím tohoto zařízení pozorně přečtěte tuto uživatelskou příručku, včetně rad a varování. Aby nedocházelo ke zbytečným chybám a nehodám, je důležité zajistit, aby byli všichni uživatelé tohoto zařízení důkladně obeznámeni s jeho ovládáním a bezpečnostními funkcemi. Uchovejte tyto pokyny a zajistěte, aby v případě přemístění nebo prodeje zůstaly u tohoto zařízení, aby po celou dobu životnosti zařízení byly k dispozici informace o správném a bezpečném používání zařízení.

Aby nedošlo k ohrožení života nebo majetku, dodržujte bezpečnostní opatření uvedené v této uživatelské příručce. Výrobce není odpovědný za škody způsobené opomenutím.

Bezpečnost dětí a postižených osob

- Toto zařízení mohou používat děti starší 8 let a osoby s omezenými fyzickými, smyslovými nebo duševními schopnostmi či nedostatkem zkušeností a znalostí pouze tehdy, když jsou pod dozorem nebo byly poučeny o používání tohoto zařízení bezpečným způsobem a rozumějí nebezpečím při nesprávném používání.
- Děti by měly být vždy pod dozorem, aby si s tímto zařízením nehrály.
- Čištění a údržbu prováděnou uživatelem nesmějí provádět děti, pokud nejsou starší 8 let a pokud nejsou pod dozorem.
- Obalové materiály udržujte mimo dosah dětí. Hrozí riziko udušení.
- Před likvidací tohoto zařízení vytáhněte zástrčku ze zásuvky, odřezte připojovací kabel (co nejbližší k zařízení) a odstraňte dvířka, abyste zabránily úrazu hrajících si dětí elektrickým proudem nebo jejich uzavření v tomto zařízení.
- Pokud má toto zařízení s magnetickým těsněním dvířek nahradit starší zařízení opatřené na dvířkách nebo krytu zámkem s pružinovou západkou, zajistěte, aby byl před likvidací starého zařízení zámek s pružinovou západkou vyřazen z činnosti. Tím zabráníte tomu, aby se z tohoto zařízení stala životu nebezpečná past pro děti.

Obecná bezpečnost



VAROVÁNÍ! Neblokujte ventilační otvory v krytu zařízení nebo v případě vestavby zařízení v kuchyňské lince.



VAROVÁNÍ! Proces odmrazování se nesnažte urychlit žádnými mechanickými či jinými pomůckami, než je doporučeno výrobcem.



VAROVÁNÍ! Nesmíte poškodit chladicí obvod.



VAROVÁNÍ! Nepoužívejte uvnitř chladničky žádná elektrická zařízení (jako např. výrobce zmrzliny), pokud výrobce takové použití nepovolí.



VAROVÁNÍ! Nedotýkejte se žárovky, pokud byla dlouhou dobu zapnutá - mohla by být velmi horká.¹⁾

- Uvnitř tohoto zařízení ani v jeho blízkosti neskladujte ani nepoužívejte výbušné látky, jako například spreje s hořlavým obsahem.
- V chladicím okruhu tohoto zařízení se používá chladivo izobutan (R600a), což je přírodní plyn s vysokou úrovní kompatibility s životním prostředím, který je však hořlavý.
- Během přepravy a instalace tohoto zařízení zajistěte, aby nedošlo k poškození žádné části chladicího okruhu.
 - nepoužívejte otevřený oheň a prostředky pro zapalování
 - důkladně vyvětrejte místnost, ve které je zařízení umístěno

- Jakákoli změna specifikací nebo úprava tohoto produktu je nebezpečná. Jakékoli poškození kabelu může způsobit zkrat, požár nebo úraz elektrickým proudem.
- Toto zařízení je určeno pro použití v domácnosti nebo podobných prostorách, jako jsou:
 - zaměstnanecké kuchyňky v obchodech, kancelářích a na dalších pracovištích;
 - farmy a prostory využívané klienty hotelů, motelů a dalších obytných prostor;
 - ubytovací zařízení typu „bed and breakfast“;
 - catering a podobné neprodejní použití.



VAROVÁNÍ! Jakékoliv elektrické součásti (zástrčka, napájecí kabel, kompresor apod.) musí být vyměněny pouze v autorizovaném servisním středisku nebo kvalifikovaným servisním technikem.



VAROVÁNÍ! Žárovka dodávaná k tomuto zařízení je „žárovka pro speciální použití“, která je použitelná pouze v tomto zařízení. Tato „žárovka pro speciální použití“ není vhodná pro domácí osvětlení.¹⁾

1) Pokud je v tomto prostoru světlo.

- Napájecí kabel je zakázáno prodlužovat.
- Ujistěte se, že není zástrčka napájecího kabelu rozmačkána nebo poškozena zadní částí zařízení. Rozmačkaná nebo poškozená zástrčka napájecího kabelu by se mohla přehřát a způsobit požár.
- Zajistěte, aby zůstal přístup k síťové zástrčce zařízení volný.
- Netahejte za napájecí kabel.
- Pokud je zásuvka napájecího kabelu uvolněná, nepřipojujte do ní zástrčku. Jinak hrozí nebezpečí úrazu elektrickým proudem nebo požáru.
- Je zakázáno používat toto zařízení bez krytu lampy vnitřního osvětlení.
- Toto zařízení je těžké. Při jeho přemístování dbejte zvýšené opatrnosti.
- Pokud jsou vaše ruce mokré nebo vlhké, nevytahujte potraviny z prostoru mrazničky a ani se jich nedotýkejte, jinak byste si mohli poškodit pokožku nebo se popálit mrazem.
- Nevystavujte zařízení dlouhodobě přímému slunečnímu světlu.

Každodenní používání

- Nevystavujte plastové části zařízení vysokým teplotám.
- Nevkládejte potraviny tak, aby se dotýkaly zadní stěny.
- Zmrazené potraviny nesmí být pro rozmrazení znovu zmrazovány.¹⁾
- Předem zabalené zmrazené potraviny skladujte podle pokynů výrobců těchto zmrazených potravin.¹⁾
- Je nutno striktně dodržovat doporučení pro skladování od výrobců zařízení. Řiďte se příslušnými pokyny.
- Do prostoru mrazničky neukládejte nápoje syčené oxidem uhličitým nebo šumivé nápoje, protože vytvářejí tlak na nádobu, který může způsobit její výbuch a následné poškození tohoto zařízení.¹⁾
- Nanuky mohou v případě konzumace bezprostředně po vyjmutí z mrazničky způsobit omrzliny.¹⁾

Údržba a čištění

- Před údržbou vypněte zařízení a odpojte síťovou zástrčku ze síťové zásuvky.
- Nečistěte zařízení pomocí kovových předmětů.
- Pro odstranění námrazy ze zařízení nepoužívejte ostré předměty. Používejte plastovou škrabku.¹⁾
- Pravidelně kontrolujte nádržku na odvádění vody při odmrazování. Pokud je to nezbytné, vyčistěte nádržku. Pokud je nádržka ucpána, bude se voda držet v dolní části zařízení.²⁾

1) Pokud je zařízení vybaveno mrazničkou.

2) Pokud je zařízení vybaveno oddělením pro čerstvé potraviny.

Instalace



Důležité! Při připojování ke zdroji elektrické energie postupujte striktně podle pokynů v tomto návodu.

- Vybalte zařízení a zkontrolujte, zda není poškozeno. Pokud je zařízení poškozeno, nepřipojujte jej. Případné škody ihned oznamte svému prodejci. V takovém případě nevyhazujte obalové materiály.
- Před připojením zařízení doporučujeme počkat nejméně čtyři hodiny, aby mohl olej stéct zpět do kompresoru.
- Kolem zařízení je nutno zajistit dostatečnou cirkulaci vzduchu, jinak může dojít k přehřátí. Aby bylo zajištěno dostatečné odvětrávání, postupujte podle pokynů pro instalaci.
- Tam, kde je to možné, by měly být u stěny použity rozpěry, aby nedošlo k dotyku nebo zachycení horkých dílů (kompresor, kondenzátor) a nehrozilo nebezpečí požáru.
- Toto zařízení nesmí být stavěno do blízkosti radiátorů nebo sporáků.
- Po instalaci zařízení zajištěte, aby síťová zástrčka zůstala dostupná.

Opravy

- Jakékoliv elektrikářské práce nutné pro opravu tohoto zařízení musí být provedeny kvalifikovaným elektrikářem nebo jinou kompetentní osobou.
- Tento produkt musí být opraven autorizovaným servisním střediskem a musí být použity pouze originální náhradní díly.

Úspora energie

- Nevkládejte do zařízení horké potraviny;
- Potraviny nevklaďte těsně vedle sebe, aby nebyla blokována cirkulace vzduchu;
- Ujistěte se, že se potraviny nedotýkají zadní stěny jednotlivých prostorů;
- Pokud dojde k přerušení dodávky elektrické energie, neotevírejte dvířka;
- Neotevírejte dvířka často;
- Nenechávejte dvířka otevřená příliš dlouho;
- Nenastavujte termostat na příliš nízkou teplotu;
- Některé příslušenství, jako například zásuvky, je možné vyjmout a docílit tak většího skladovacího objemu a snížení spotřeby energie.

Ochrana životního prostředí



Toto zařízení neobsahuje plyny, které by mohly poničit ozónovou vrstvu, a to ani v chladicím obvodu, ani v izolačních materiálech. Zařízení nevyhazujte do běžného domácího odpadu. Izolační pěna obsahuje hořlavé plyny: zařízení musí být zlikvidováno podle nařízení o takových zařízeních, která vydává místní samospráva. Vyvarujte se poškození chladicího obvodu, zvláště výměníku tepla. Materiály použité na výrobu tohoto zařízení označené symbolem ♻️ jsou recyklovatelné.



Symbol na výrobku nebo jeho obalu znamená, že tento výrobek nesmí být likvidován spolu s běžným domovním odpadem. Místo toho jej musíte odevzdat v příslušném sběrném dvoře určeném pro recyklaci elektrických a elektronických zařízení. Zajištěním správné likvidace tohoto produktu pomůžete předejít potenciálním negativním dopadům na životní prostředí a lidské zdraví, ke kterým by jinak mohlo dojít v případě nesprávné likvidace tohoto produktu. Podrobnější informace o recyklaci tohoto produktu vám poskytnou místní úřady, firma zajišťující likvidaci odpadů nebo prodejce, u kterého jste tento produkt zakoupili.

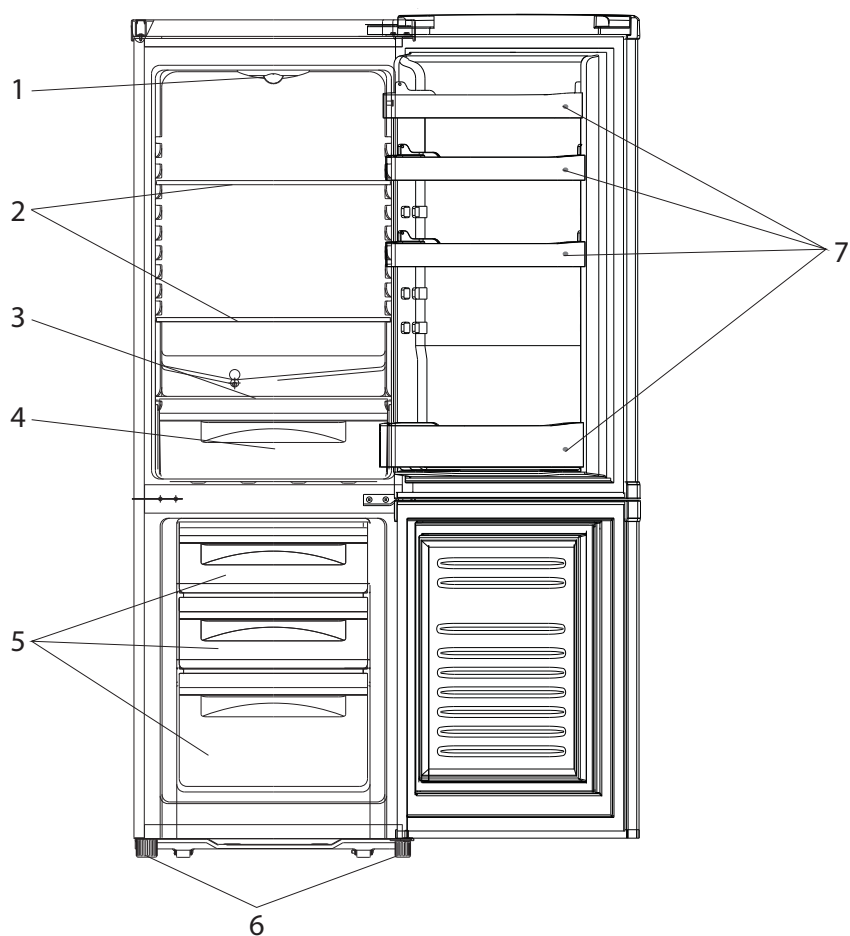
Obalové materiály

Obalové materiály označené symbolem recyklace jsou recyklovatelné. Zlikvidujte obalový materiál uložením do vhodného odpadového kontejneru pro recyklaci.

Likvidace zařízení

1. Odpojte síťovou zástrčku napájecího kabelu ze síťové zásuvky.
2. Odřízněte síťový kabel a zlikvidujte jej.

ČÁST 2: POPIS ZAŘÍZENÍ



- | | |
|-------------------------------------|----------------------|
| 1. Termostat a světlo | 5. Zásuvky mrazničky |
| 2. Skleněné police | 6. Vyrovnávací nohy |
| 3. Kryt zásuvky na ovoce a zeleninu | 7. Závěsné police |
| 4. Zásuvka na ovoce a zeleninu | |

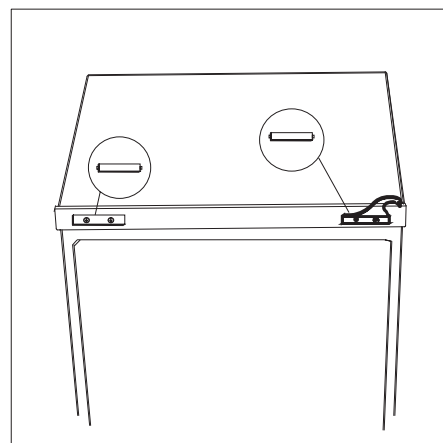
Tento obrázek je pouze orientační, vaše zařízení může vypadat odlišně.

ČÁST 3: OTOČENÍ SMĚRU OTEVÍRÁNÍ DVÍŘEK

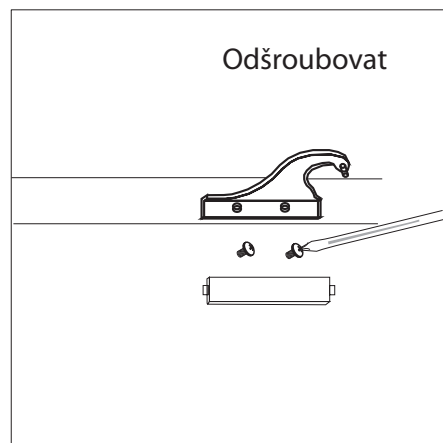
Potřebné nářadí: Křížový šroubovák, plochý šroubovák, francouzský klíč.

- Zkontrolujte, zda je zařízení odpojeno od zdroje energie a zda je prázdné.
- Pokud chcete odstranit dvířka, je nutné zařízení naklonit dozadu. Položte zařízení na pevný povrch potažený dekou, aby nedošlo k posunutí zařízení během změny směru otevírání dvířek.
- Všechny vyjmuté díly musí být po otočení dveří vráceny zpět.
- Chladničku úplně nepokládejte, protože byste mohli poškodit chladicí obvod.
- Doporučujeme, aby výměnu prováděli 2 dospělí lidé.

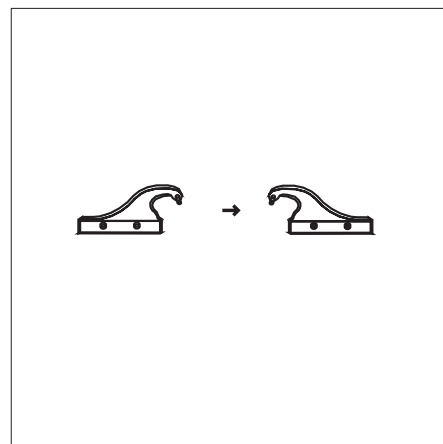
1. Odstraňte dva šrouby krytu na přední desce.



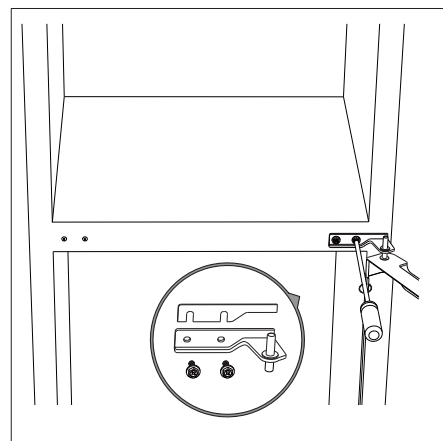
2. Odšroubujte závěs a pak odstraňte horní dvířka a umístěte je na měkkou podložku, aby se nepoškrábaly.



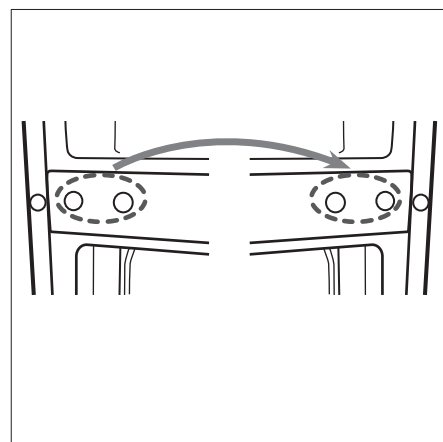
3. Pomocí šroubováku odstraňte čep a překlopte konzolu závěsu. Pak čep znovu připevněte na konzolu závěsu.



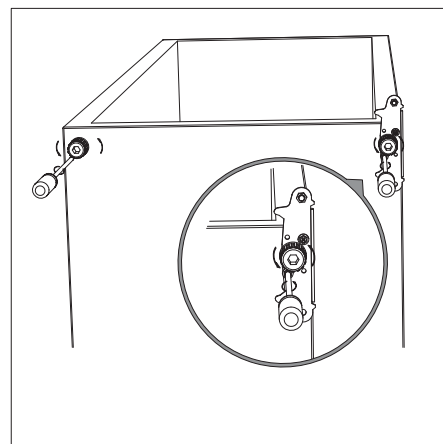
4. Odšroubujte prostřední závěs. Pak zvedněte dolní dvířka a umístěte je na měkkou podložku, aby se nepoškrábaly.



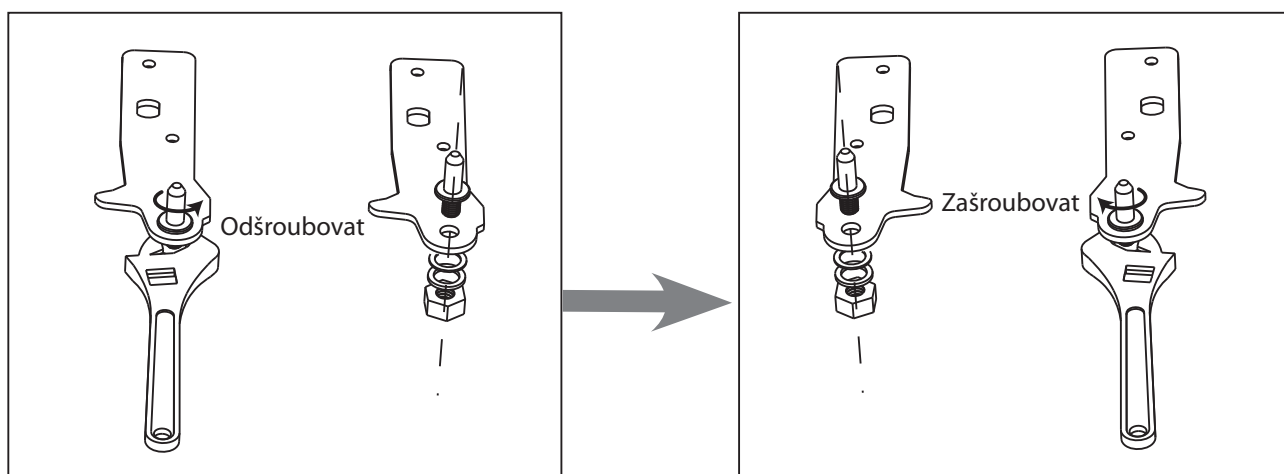
5. Přesuňte kryty otvoru závěsu z levé na pravou stranu.



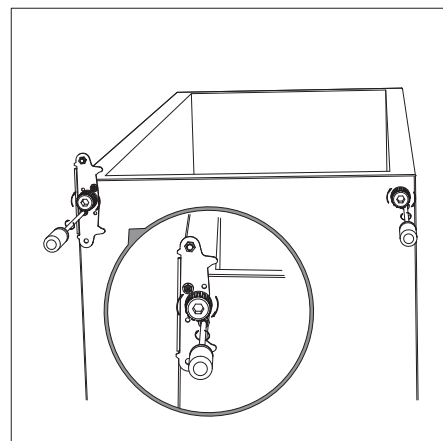
6. Odšroubujte dolní závěs. Pak odstraňte nastavitelnou nožku z obou stran.



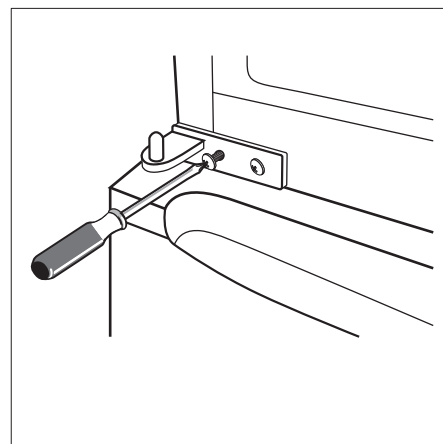
7. Odšroubujte a odstraňte čep dolního závěsu, obraťte konzolu a nainstalujte ji.



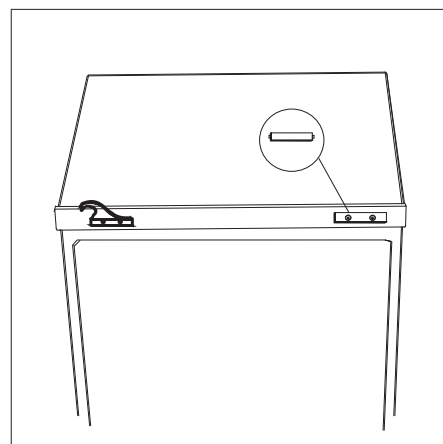
8. Nasadte zpět konzolu fixující čep dolního závěsu. Nainstalujte obě nastavitelné nožky. Přesuňte spodní dvířka do správné polohy.



9. Prostřední závěs otočte o 180 stupňů, potom jej přesuňte doleva. Nasadte čep prostředního závěsu do horního otvoru spodních dvířek, potom utáhněte šrouby.



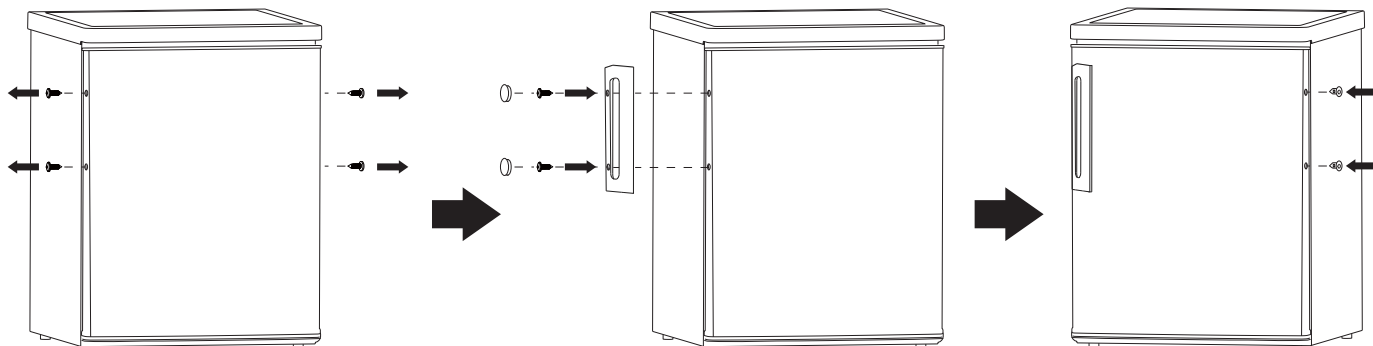
10. Znovu nasadte horní dvířka. Před finálním dotažením horního závěsu zajistěte, aby byla dvířka vodorovně a svisle vyrovnána, aby bylo těsnění uzavřeno na všech stranách. Pak vložte závěs a přišroubujte jej k přední části zařízení.



11. Připevněte kryt šroubu.

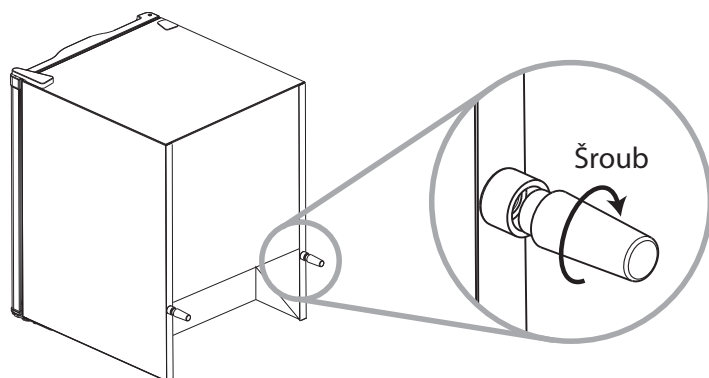
ČÁST 4: INSTALACE

Namontujte vnější rukojeť dvířek (pokud je vnější rukojeť k dispozici)



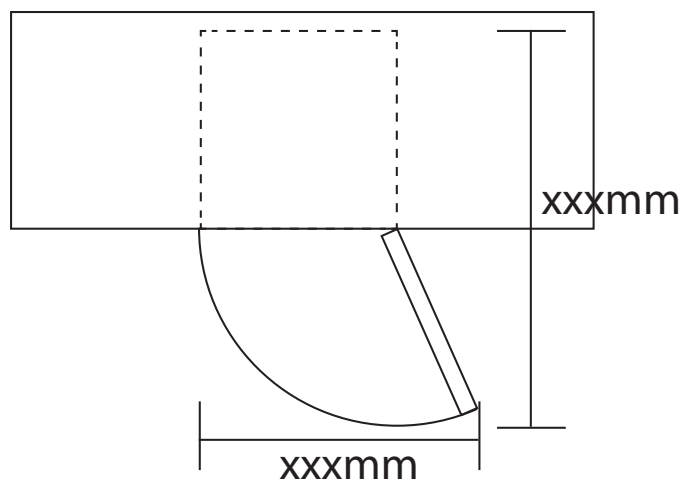
Zadní rozpěra

Přišroubujte zadní rozpěry k zadní části zařízení.



Prostorové požadavky

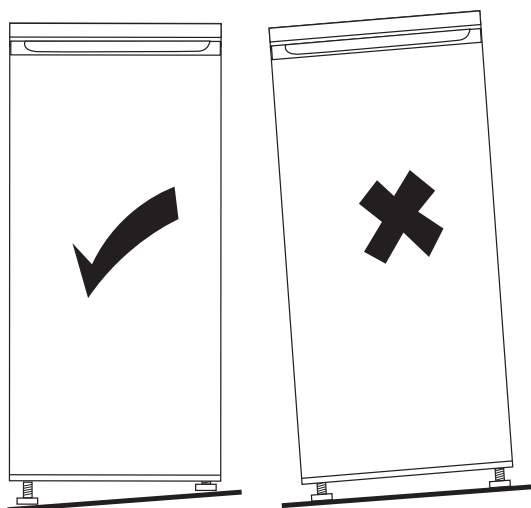
- Ponechte dostatečný prostor pro otevírání dvířek.
- Po obou stranách ponechte alespoň 50mm mezeru.



Vyrovnání zařízení

Zařízení vyrovnejte pomocí dvou vyrovnávacích noh umístěných v přední části.

Pokud není zařízení vyrovnáno, ovlivní to dvířka a zarovnání dosedání magnetického těsnění.



Umístění

Nainstalujte zařízení na místo, kde okolní teplota odpovídá klimatické třídě uvedené na typovém štítku zařízení.

Klimatická třída	Teplota okolí
SN	+10 °C až +32 °C
N	+16 °C až +32 °C
ST	+16 °C až +38 °C
T	+16 °C až +43 °C

Umístění

Zařízení má být umístěno v dostatečné vzdálenosti od zdrojů tepla, jako jsou radiátory, ohřívače, přímé sluneční světlo apod. V zadní části zařízení ponechte dostatečný prostor pro odvětrávání. Abyste zajistili správné fungování zařízení, pokud má být zařízení umístěn pod převislou stěnu, musí být minimální vzdálenost mezi horní částí zařízení a stěnou alespoň 100 mm, ideálně ale zařízení nestavte pod převislou stěnu. Správné vyrovnání je zajištěno jednou nebo dvěma vyrovnávacími nohami v základně zařízení.



Varování! Zástrčka napájecího kabelu slouží k odpojení zařízení ze sítě a musí zůstat snadno dostupná; proto zajistěte snadný přístup k zástrčce.

Elektrické zapojení

Před zapojením do sítě se ujistěte, že napětí a frekvence uvedené na typovém štítku odpovídají napětí a frekvenci ve vaší zásuvce. Toto zařízení musí být uzemněné. Zástrčka napájecího kabelu je vybavena kontaktem pro takové uzemnění. Pokud domovní zásuvka není uzemněna, připojte zařízení do samostatné uzemněné zásuvky v souladu s platnými nařízeními; obraťte se na kvalifikovaného elektrikáře.

Výrobce nenese odpovědnost za škody způsobené nedodržením výše uvedených upozornění. Toto zařízení splňuje požadavky směrnic E.E.C. .

ČÁST 5: KAŽDODENNÍ POUŽÍVÁNÍ

První použití

Čištění vnitřního prostoru

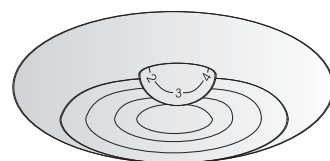
Před prvním použitím tohoto zařízení umyjte interiér a všechno vnitřní příslušenství vlažnou vodou s trochou neutrálního mýdla, aby byl odstraněn typický zápach nového produktu; pak vše důkladně vysušte.



Důležité! Nepoužívejte čisticí prostředky nebo prášky s brusným účinkem, protože by mohly poškodit povrch.

Nastavení teploty

- Zapojte zástrčku napájecího kabelu do síťové zásuvky. Vnitřní teplota je ovládána termostatem. K dispozici je 8 nastavení. 1 je nastavení s nejvyšší teplotou; 7 se nastavení s nejnižší teplotou a 0 je vypnuto.
- Zařízení nemusí nastavovat správnou teplotu, pokud je v prostředí s vysokou teplotou nebo pokud příliš často otevíráte dvířka.



Mrazení čerstvých potravin

- Prostor mrazničky je vhodný pro mrazení čerstvých potravin, skladování zmrazených potravin a ukládání hluboce zmrazených potravin na delší dobu.
- Vložte čerstvé potraviny určené ke zmrazení do mrazničky.
- Maximální množství potravin, které je možné zmrazit během 24 hodin, je uvedeno na typovém štítku.
- Proces mrazení potravin trvá 24 hodin: během této doby nepřidávejte žádné další potraviny ke zmrazení.

Skladování zmrazených potravin

Po prvním zapnutí nebo po dlouhém vyřazení z provozu nechte zařízení alespoň 2 hodiny zapnuté na nejvyšší nastavení bez vložených potravin.



Důležité! Pokud by došlo k náhodnému rozmrazení, např. při dlouhodobém přerušení dodávky elektrické energie na dobu delší, než je uvedeno v technických specifikacích, je třeba rozmrazené potraviny co nejdříve zkonzumovat nebo tepelně upravit a pak znovu zamrazit (po uvaření).

Rozmrazování

Hluboko zmrazené nebo zmrazené potraviny můžete před jejich použitím rozmrazit v chladničce nebo při pokojové teplotě, a to v závislosti na požadované době použití.

Malé kousky mohou být uvařeny, i když jsou zmrazeny, přímo po vytažení z mrazničky. V takovém případě se ale doba vaření prodlouží.

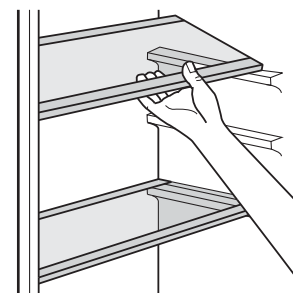
Kostky ledu

Tento spotřebič může být vybaven jedním nebo více tácky na výrobu kostek ledu.

Příslušenství

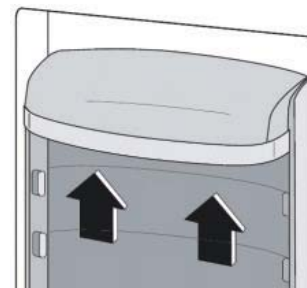
Pohyblivé police

Stěny této chladničky jsou vybaveny řadou vodicích drážek, aby bylo možno police umístit požadovaným způsobem.



Umístění dveřních závěsných polic

Aby bylo možno skladovat balíčky potravin různých velikostí, lze dveřní závěsné police umístit do různých výšek. Při tomto nastavování postupujte následovně: povolna vytáhněte závěsnou polici ve směru šipek, dokud se neuvolní a pak ji požadovaným způsobem umístěte.



Každodenní používání

Zde je několik rad, jak co neefektivněji zmrazovat potraviny:

- maximální množství potravin, které je možné zamrazit během 24 hodin, je uvedeno na typovém štítku;
- proces mrazení trvá 24 hodin. Nevkládejte v této době žádné další potraviny k zamrazení;
- vkládejte pouze kvalitní, čerstvé a zcela čisté potraviny;
- rozdělte potraviny na malé části - rychleji dojde k jejich zmrazení a budete moci vyjmout vždy jen potřebné množství;
- zabalte potraviny do alobalu nebo polyetylenu a ujistěte se, že jsou balíčky vzduchotěsné;
- nedovolte, aby se čerstvé nebo nezmrazené potraviny dotýkaly jiných již zmrzlých potravin - zamezíte tak zvýšení teploty již zmrzlých potravin;
- libové potraviny mají delší skladovací dobu než tučné potraviny; sůl snižuje dobu skladování potravin;
- kostky ledu, pokud jsou konzumovány ihned po vyjmutí z mrazničky, mohou způsobit omrzliny kůže;
- doporučujeme uvést na každé balení mrazených potravin datum vložení do mrazničky, abyste je mohli včas vyjmout ke zpracování; dávejte pozor na popálení mrazem;
- doporučujeme uvést na každé balení mrazených potravin datum vložení do mrazničky, abyste snadno určili dobu skladování.

Tipy pro skladování zmrazených potravin

Abyste dosáhli nejlepších výsledků skladování potravin, měli byste:

zajistit, aby komerčně zamrazené potraviny byly skladovány za správných podmínek;

zajistit, aby byly zamrazené potraviny v co nejkratším čase přemístěny z obchodu do mrazničky;

zajistit, aby nebyla dvířka zařízení otevírána příliš často a nebyla ponechávána otevřená příliš dlouho.

Jednou rozmrazené potraviny se mohou velmi rychle zkažit a nesmějí být znovu zmrazeny.

Neskladujte zmrazené potraviny déle, než uvádí výrobce potravin na obalu.

Rady pro chlazení čerstvých potravin

Pro dosažení nejlepších výsledků:

- Nevkládejte do chladničky teplé potraviny nebo vypařující se tekutiny
- Potraviny zakryjte nebo zabalte, zejména pokud mají silné aroma
- Maso (všechny druhy): zabalte do polyetylenových sáčků a položte na skleněné police nad zásuvkou na ovoce a zeleninu.
- Z bezpečnostních důvodů jej tímto způsobem skladujte pouze den nebo nanejvýš dva.
- Vařené potraviny, chladné pokrmy apod.: zakryjte je a umístěte na jakoukoli polici.
- Ovoce a zelenina: uložte je důkladně očištěné do speciálních zásuvek.
- Máslo a sýry: uložte je do speciálních vzduchotěsných nádob nebo zabalte do hliníkové fólie nebo polyetylenových sáčků, aby z nich bylo odebráno co nejvíce vzduchu.
- Láhve s mlékem: měly by mít uzávěr; uložte je v závěsné přihrádce na lahve v dvířkách.
- Banány, brambory, cibule a česnek smí být v chladničce uchovávané, pouze pokud jsou zabaleny.

Čištění

Z hygienických důvodů byste měli interiér zařízení, včetně vnitřního příslušenství, pravidelně čistit.



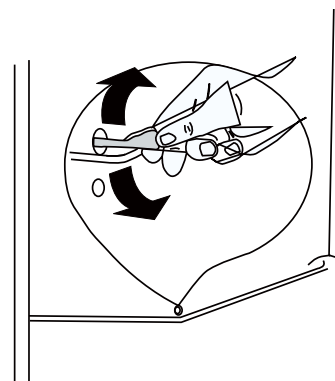
Upozornění! Během čištění nesmí být zařízení připojeno k síti. Nebezpečí úrazu elektrickým proudem! Před čištěním zařízení vypněte a vytáhněte zástrčku ze síťové zásuvky, nebo jej vypněte a vypněte jistič či pojistku. Zařízení nikdy nečistěte parním čističem. V elektrických součástech by se mohla nahromadit pára a hrozilo by nebezpečí úrazu elektrickým proudem! Horká pára navíc může způsobit poškození plastových částí. Zařízení před uvedením zpět do provozu řádně vysušte.



Důležité! Silice a organické čističe, např. citronová šťáva nebo šťáva z pomerančové kůry, kyselina máselná nebo čističe obsahující kyselinu octovou, mohou poškodit plastové části.

Čištění odtokového otvoru

Aby nedošlo k přetečení vody z odmrazování do chladničky, pravidelně čistěte odtokový otvor v zadní části prostoru chladničky. Pro čištění tohoto otvoru použijte čisticí prostředek, jak je uvedeno na obrázku vpravo.



1) Pokud je kondenzátor v zadní části spotřebiče.

- Takové látky nesmí přijít do kontaktu s díly tohoto zařízení.
- Nepoužívejte čisticí prostředky s brusným účinkem
- Vyjměte potraviny z mrazničky. Uložte je na chladném místě, dobře zakryté.
- Zařízení vypněte a odpojte ze zásuvky, nebo jej vypněte a vypněte jistič či pojistku.
- Zařízení a vnitřní příslušenství očistěte hadříkem a vlažnou vodou. Po umytí jej očistěte čistou vodou a vytřete do sucha.
- Po kompletním vysušení uveďte zařízení zpět do provozu.

Odmrazování mrazničky

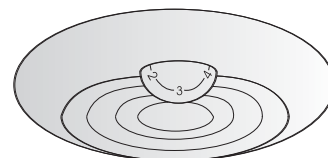
V mrazničce se během používání může objevit zformovat námraza. Tato by měla být odstraněna. Nikdy nepoužívejte k odstranění námrazy kovové předměty, neboť by mohlo dojít k poškození.

Nicméně pokud by vrstva ledu byla příliš silná, je třeba zařízení odmrazit následujícím způsobem:

- vytáhněte zástrčku napájecího kabelu ze síťové zásuvky;
- vyjměte potraviny, zabalte je do několika vrstev novin a uložte na chladné místo;
- nechte dvířka otevřená a vložte do dolní části zařízení nádobu, do které bude odkapávat voda z odmrazování;
- po úplném odmrazení vytřete vnitřní prostor dosucha
- připojte zástrčku napájecího kabelu do síťové zásuvky a zapněte zařízení.

Výměna lampy

Interní světlo je typu LED. Pokud je nutno lampu vyměnit, kontaktujte kvalifikovaného technika.



Řešení problémů



Upozornění! Před řešením problémů odpojte od zařízení ze síťové zásuvky. Opravy, které nejsou popsány v tomto návodu, smí provádět pouze kvalifikovaný elektrikář nebo jiná kompetentní osoba.



Důležité! Během běžného používání se ozývají určité zvuky (kompresor, cirkulace chladiva).

Problém	Možná příčina	Řešení
Zařízení nefunguje	Ovladač pro regulaci teploty je nastaven na „0“.	Pro zapnutí zařízení nastavte ovladač na jiné číslo.
	Není zapojená zástrčka napájecího kabelu, nebo je uvolněná.	Připojte síťovou zástrčku.
	Pojistka se přetavila nebo je vadná.	Zkontrolujte pojistku a v případě potřeby ji vyměňte.
	Zásuvka je vadná.	Poruchy zásuvky může opravit pouze elektrikář.
Potraviny jsou příliš teplé.	Není správně nastavená teplota.	Viz kapitola s popisem instalace.
	Byla dlouho otevřená dvířka.	Dvířka otevírejte pouze na nezbytně nutnou dobu.
	Během uplynulých 24 hodin jste do chladničky vložili velké množství teplých potravin.	Ovladač teploty nastavte dočasně na nižší teplotu.
	Zařízení je blízko zdroje tepla.	Viz část s popisem nastavení teploty.
Zařízení chladí až příliš	Je nastavená příliš nízká teplota.	Ovladač pro regulaci teploty nastavte dočasně na vyšší teplotu.
Neobvyklé zvuky	Zařízení není vyrovnané.	Vyrovnejte jej pomocí noh.
	Zařízení se dotýká stěny nebo jiných předmětů.	Posuňte zařízení.
	Některý z dílů na zadní straně zařízení, např. trubice, se dotýká jiné části zařízení nebo stěny.	V případě potřeby opatrně ohněte díl tak, aby nepřekážel.
Na podlaze je voda	Je ucpaný otvor pro odtok vody.	Viz část Čištění.
Boční panel je horký	Uvnitř panelu je kondenzátor.	Jedná se o normální jev.

Pokud se problém objeví znovu, obraťte se na autorizovaný servis.

ČÁST 6: INFORMAČNÍ LIST

Informační list
INFORMAČNÍ LIST: Philco

Obchodní značka: **PHILCO** 

Značka	Philco
Identifikace modelu	PC 3122
Typ spotřebiče 3)	7
Třída energet. účinnosti (A... nízká spotřeba el. energie až G... vysoká spotřeba el. energie)	A++
Spotřeba energie za 365 dní 1) kWh	212
Užitný objem celkem: l	310
z toho: objem chladicí části l	226
z toho: objem mrazicí části l	84
Hvězdičkové označení mrazicího prostoru	****
Beznámrazový	Prostor pro mrazení a chlazení
Doba skladování při vypnutí (doba náběhu teploty) [h]	20
Mrazicí kapacita kg/24 h	4
Klimatická třída 2)	ST
Napětí	220-240 V ~ 50 Hz
Hlučnost 4) dB (re 1pW)	42
Rozměry cm (vxšxh)	185x60x60
Váha kg	60
Vestavný spotřebič	ne

- 1) Spotřeba energie v kWh /rok založená na výsledcích normalizované zkoušky po dobu 24 hod. Skutečná spotřeba energie závisí na způsobu použití a umístění spotřebiče.
- 2) SN: okolní teploty od +10 °C do +32 °C
ST: okolní teploty od +18 °C do +38 °C
N: okolní teploty od +16 °C do +32 °C
- 3) 1 = Chladnička bez prostorů o nízké teplotě
7 = Chladnička/mraznička, s prostory o nízké teplotě *(***)
8 = Skříňová mraznička
- 4) Hlučnost dle Evropské normy EN 60704.

Čeština je původní verze.

POKYNY A INFORMACE O NAKLÁDÁNÍ S POUŽITÝM OBALEM

Použitý obalový materiál odložte na místo určené obcí k ukládání odpadu.

LIKVIDACE POUŽITÝCH ELEKTRICKÝCH A ELEKTRONICKÝCH ZAŘÍZENÍ



Tento symbol na produktech anebo v průvodních dokumentech znamená, že použité elektrické a elektronické výrobky nesmí být přidány do běžného komunálního odpadu. Ke správné likvidaci, obnově a recyklaci předejte tyto výrobky na určená sběrná místa. Alternativně v některých zemích Evropské unie nebo jiných evropských zemích můžete vrátit své výrobky místnímu prodejci při koupi ekvivalentního nového produktu. Správnou likvidací tohoto produktu pomůžete zachovat cenné přírodní zdroje a napomáháte prevenci potenciálních negativních dopadů na životní prostředí a lidské zdraví, což by mohly být důsledky nesprávné likvidace odpadů. Další podrobnosti si vyžádejte od místního úřadu nebo nejbližšího sběrného místa. Při nesprávné likvidaci tohoto druhu odpadu mohou být v souladu s národními předpisy uděleny pokuty.

Pro podnikové subjekty v zemích Evropské unie

Chcete-li likvidovat elektrická a elektronická zařízení, vyžádejte si potřebné informace od svého prodejce nebo dodavatele.

Likvidace v ostatních zemích mimo Evropskou unii

Tento symbol je platný v Evropské unii. Chcete-li tento výrobek zlikvidovat, vyžádejte si potřebné informace o správném způsobu likvidace od místních úřadů nebo od svého prodejce.



Tento výrobek je v souladu s požadavky směrnic EU o elektromagnetické kompatibilitě a elektrické bezpečnosti.

Změny v textu, designu a technických specifikacích se mohou měnit bez předchozího upozornění a vyhrazujeme si právo na jejich změnu.