

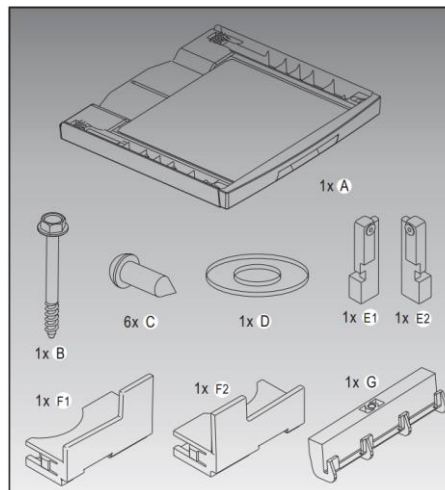
Manuál pro instalaci KIT 59 Crown

Upozornění:

- Dvě nebo více osob je potřeba pro instalaci sušičky nad pračku
- Nedodržáním této příručky může dojít ke zranění osob.
- Mezikus pračky a sušičky model KIT 59 Crown instalujte po vypnutí obou spotřebičů od elektrického proudu.
- Nepokládejte pračku nad sušičku.
- Úhel naklonění spotřebiče by měl být menší než 30° v průběhu instalace.
- Mezikus je vhodný pro odkládání prádla, maximální nosnost prádla je do 16 kg.
- Tento výrobek není hračka, a proto nedovolte dětem si s ním hrát a lézt na něj.
- Mezikus je vhodný pro instalaci na pračku s hloubkou 440mm/510mm/540mm.
- KIT 59 Crown je určen pro model sušičky PDC 82 Crown a pračky PLD 1273 Crown, PLD 1483 Crown nebo PLD 16106 Crown

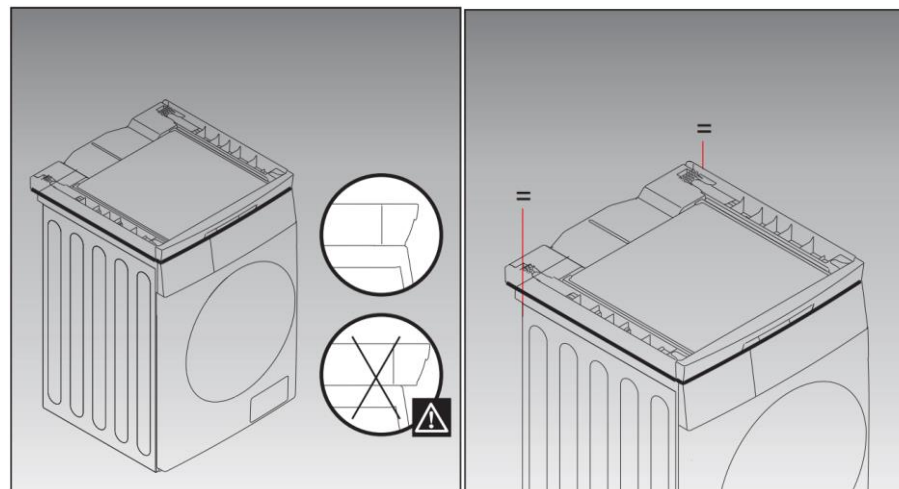
Příslušenství

A- Montážní kit (1) ,B- Šroub M6 (1) ,C- Šroub M4 (6) ,D-Těsnění (1) E1-zadní upevňovací blok (pravý, 1), E2- zadní upevňovací blok (Vlevo, 1), F1 - přední strana (Vpravo, 1), F2 - přední upevňovací blok (levý, 1), G- Upevňovací blok horní desky (1).

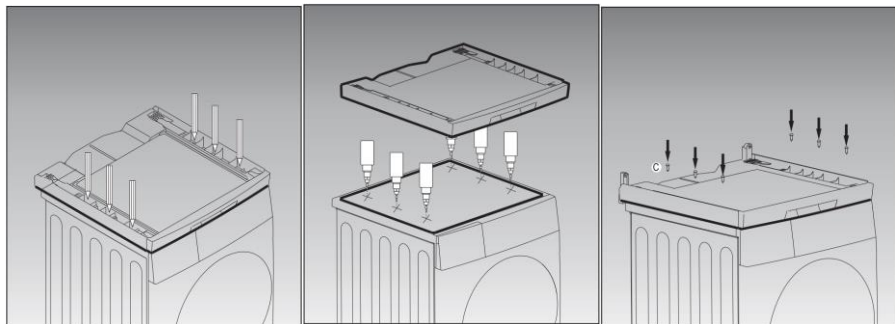


Postup instalace:

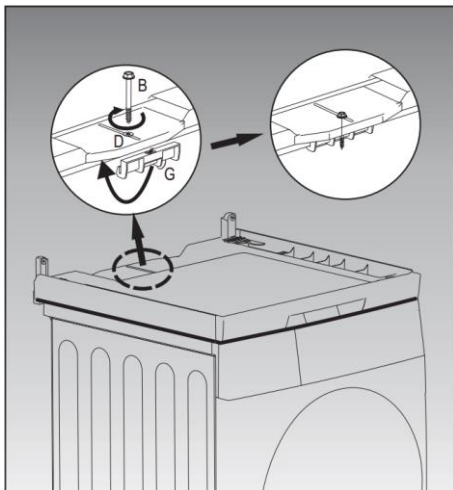
- 1) Zajistěte správnou instalaci pračky podle jejího manuálu a upravte vyvážení pračky dle potřeby.
- 2) Ujistěte se, že všechno příslušenství je kompletní.
- 3) Umístěte mezikus na vrchní desku pračky s rukojetí na stejné straně jako je ovládací panel podložky pračky. Jak je znázorněno níže, zarovnejte mezikus s podložkou v levé a pravé pozici.



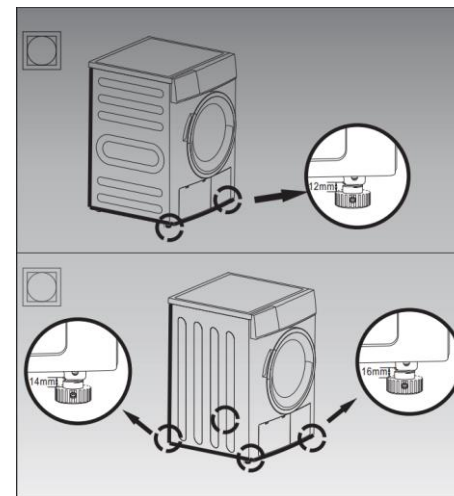
4) Vyrtejte 6 otvorů do mezikusu na horním panelu pračky, přišroubujte 6 šroubů o průměru $\Phi 3$ k připevnění kitu do horního panelu pračky. Točivý moment musí být menší než 10nm.



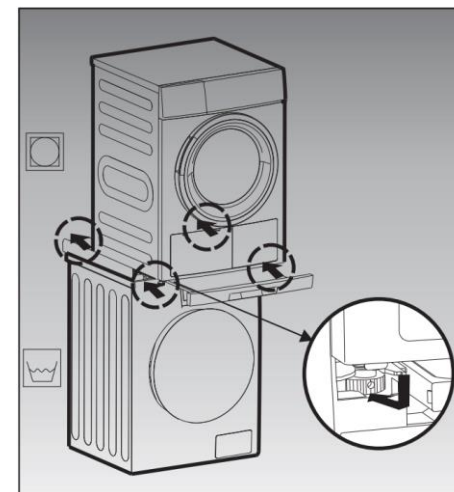
5) Nainstalujte horní upevňovací blok. Upevněte západku bloku na horním panelu podložky. Zarovnejte montážní otvor bloku s montážním otvorem sestavy a upevněte blok pomocí šroubů B-M6 a D-Těsnění.



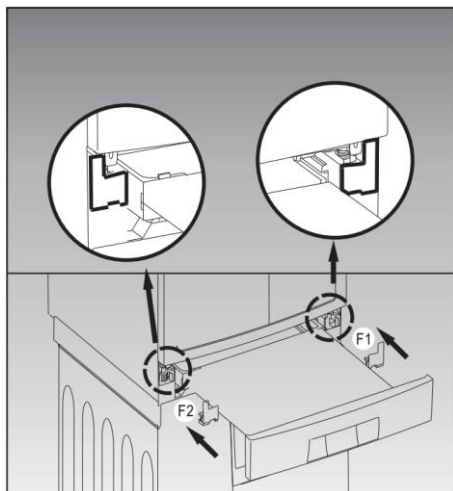
6) Upravte kotvící matici sušičky. Nová deska musí být nastavena pouze na 2 přední kotvící matice, našroubovaná o 12 mm. Stará deska musí být nastavena přibližně 4 kotevními maticemi, našroubováno 16 mm pro 2 kotevní matice vpředu a 14 mm pro 2 kotevní matice vzadu.



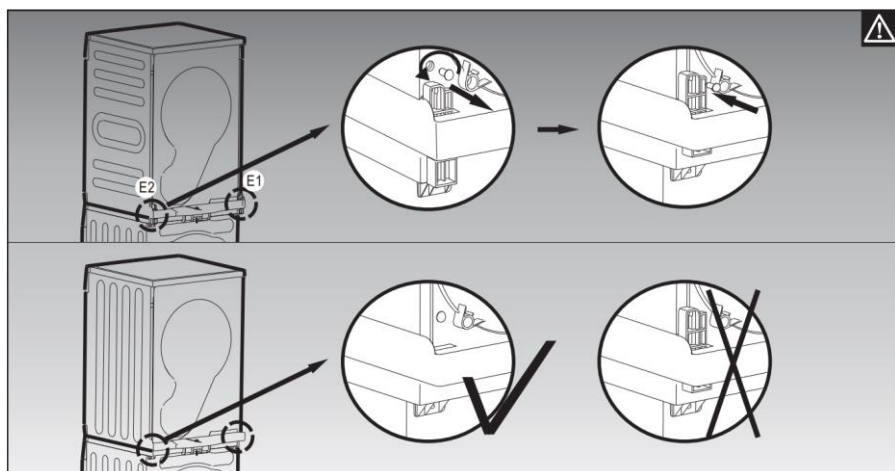
7) Postavte sušičku. Nejprve vytáhněte rukojeť zásuvky a umístěte nastavenou sušičku do rámu sestavy. Všimněte si, že přední noha je nejprve umístěna na vnější straně mimo její otvor a následně tlačte sušičku dozadu tak, aby noha sušičky vklouzla do otvoru.



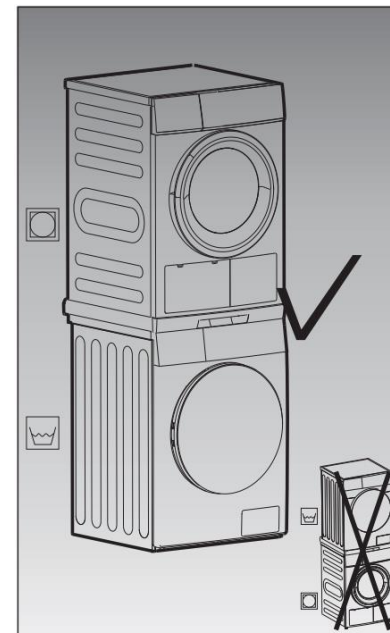
8) Zasuňte dva přední upevňovací bloky do drážky mezikusu. Všimněte si rozdílů mezi levou a pravou stranou bloků.



9) Odstraňte 2 šrouby na spodní straně bočního panelu sušičky. Umístěte dvě zadní upevňovací bloky do drážek kytu, všimněte si, rozdíl mezi levou a pravou stranou bloku. Pak upevněte dva zadní upevňovací bloky v místě, kde jste odstranili 2 šrouby.



10) Zkontrolujte upevnění. Pokud rukojeť lze normálně vytáhnout, vyzkoušejte funkci mezikusu. Pokud je to OK, instalace je dokončena.



Manufacturer/Výrobce/Výrobca:
PHILCO
Černokostelecká 1621
CZ-251 01 Říčany