

Ručný šľahač

NÁVOD NA POUŽITIE

SK



SENCOR®

SHM 5205

Pred použitím tohto spotrebiča sa prosím oboznámte s návodom na jeho obsluhu, a to aj v prípade, že ste už oboznámení s používaním spotrebičov podobného typu. Používajte spotrebič iba tak, ako je popísané v tomto návode na používanie. Návod uschovajte pre prípad ďalšej potreby.

Minimálne počas záruky odporúčame uschovávať originálny prepravný kartón, baliaci materiál, pokladničný doklad a záručný list. V prípade prepravy zabalte spotrebič opäť do originálnej škatule od výrobcu.

OBSAH

DŮLEŽITÉ BEZPEČNOSTNÉ POKYNY	3
POPIS SPOTREBIČA	6
POUŽITIE SPOTREBIČA	7
HNETACIE NÁSTAVCE	7
ŠĽAHACIE NÁSTAVCE	8
VÝBER RÝCHLOSTI	8
DŮLEŽITÉ UPOZORNENIE!	8
MNOŽSTVO A ČAS SPRACOVANIA	8
ČISTENIE A ÚDRŽBA	9
TECHNICKÉ ÚDAJE	9
POKYNY A INFORMÁCIE O ZAOBCHÁDZANÍ S POUŽITÝM OBALOM	9
LIKVIDÁCIA POUŽITÝCH ELEKTRICKÝCH A ELEKTRONICKÝCH ZARIADENÍ	9

DÔLEŽITÉ BEZPEČNOSTNÉ POKYNY ČÍTAJTE POZORNE A USCHOVAJTE PRE BUDÚCE POUŽITIE

- Toto zariadenie nie je určené na použitie osobami (vrátane detí) s obmedzenými fyzickými, zmyslovými alebo mentálnymi schopnosťami, prípade s nedostatkom skúseností a znalostí, pokiaľ to nevykonávajú pod dohľadom alebo nezískali pokyny týkajúce sa používania zariadenia od osoby, ktorá je zodpovedná za ich bezpečnosť. Deti musia byť pod dohľadom, aby sa zaručilo, že sa zo zariadením nebudú hrať.
- Pred pripojením spotrebiča k sieťovej zásuvke sa uistite, že napätie uvedené na štítku spotrebiča zodpovedá napätiu vo vašej zásuvke.
- Nikdy nepoužívajte príslušenstvo, ktoré nie je dodávané s týmto spotrebičom alebo nie je výslovne odporúčané výrobcom pre tento spotrebič.
- Spotrebič neumiestňujte na parapety okien alebo na nestabilné povrchy. Spotrebič umiestňujte vždy na rovný, suchý povrch.
- Uistite sa, že sa sieťový kábel a vidlica sieťového kábla nemôžu dostať do kontaktu s vodou alebo vlhkosťou.
- Spotrebič nepostriekajte vodou, ani inou tekutinou. Motorovú jednotku nikdy neumývajte pod tečúcou vodou ani ju neponárajte do vody alebo inej tekutiny.
- Spotrebič je určený a konštruovaný na spracovávanie bežného množstva potravín v domácnosti.
- Nepoužívajte spotrebič na iné účely, než na ktoré je určený.
- Nepoužívajte spotrebič v priemyselnom prostredí, ani vonku!
- V blízkosti spotrebiča nepoužívajte spreje.
- Pred prvým použitím je potrebné šľahacie a hnetacie nástavce dôkladne umyť teplou vodou použitím kuchynského saponátu. Potom ich opláchnite pitnou vodou a dôkladne vytrite dosucha jemnou utierkou.

- Spotrebič vždy vypnite a odpojte od sieťovej zásuvky, ak ho nebudete používať a ak ho nechávate bez dozoru, pred montážou, demontážou alebo čistením.
- Pred pripewnením hnetacích alebo šľahacích nástavcov k spotrebiču, ich vybratím alebo výmenou sa uistite, že je spotrebič vypnutý a odpojený od sieťovej zásuvky.
- Pred zapnutím spotrebiča sa vždy presvedčite, že sú šľahacie alebo hnetacie nástavce riadne nasadené.
- Ak sú hnetacie alebo šľahacie nástavce riadne pripewnené k spotrebiču, najskôr ich ponorte do nádoby s ingredienciami a až potom uveďte spotrebič do chodu.
- Nespúšťajte spotrebič naprázdno. Nesprávne používanie spotrebiča môže nepriaznivo ovplyvniť jeho životnosť.
- Nedovoľte deťom používať spotrebič bez dozoru. Ak spotrebič nepoužívate, uložte ho mimo dosahu detí. Ak by sa spotrebič dostal do rúk detí bez dospelého dozoru, mohlo by dôjsť k zraneniu dieťaťa alebo poškodeniu prístroja.
- Spotrebič nekladte na elektrický, ani plynový varič alebo do jeho blízkosti, neumiestňujte ho v blízkosti otvoreného ohňa a iných prístrojov alebo zariadení, ktoré sú zdrojmi tepla.
- Ak je sieťový kábel poškodený, výmenu zverte odbornému servisu. Spotrebič s poškodeným sieťovým káblom/vidlicou sieťového kábla je zakázané používať.
- V žiadnom prípade neopravujte spotrebič sami, na spotrebiči nevykonávajte žiadne úpravy – nebezpečenstvo úrazu elektrickým prúdom! Všetky opravy a nastavenia tohto spotrebiča zverte odbornej firme/servisu. Zásahom do spotrebiča počas platnosti záruky sa vystavujete riziku straty záručných plnení.

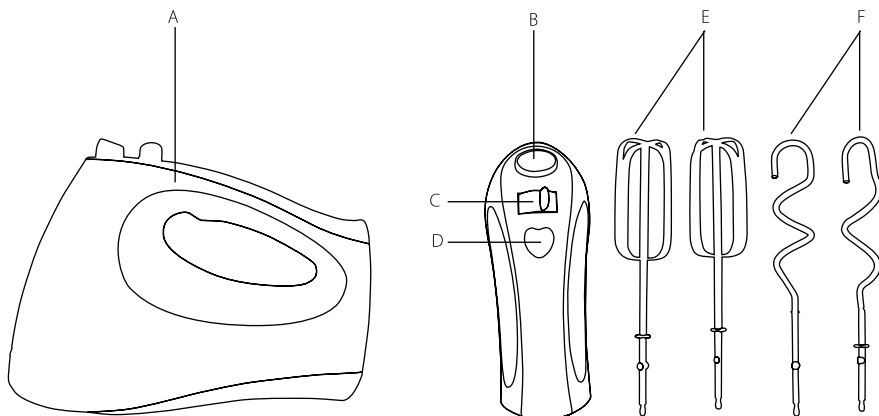
- Nekladte sieťový kábel spotrebiča v blízkosti horúcich plôch, alebo cez ostré predmety. Na sieťový kábel nekladte ťažké predmety, kábel umiestnite tak, aby sa po ňom nešliapalo, aby sa oň nezakopávalo. Dbajte na to, aby napájací kábel nevisel cez okraj stola, alebo aby sa nedotýkal horúceho povrchu.
- Neodpájajte spotrebič od sieťovej zásuvky ťahom za sieťový kábel - nebezpečenstvo poškodenia sieťového kábla / sieťovej zásuvky. Kábel od zásuvky odpájajte ťahom za vidlicu sieťového kábla.

Ručný šľahač

SHM 5205

POPIS SPOTREBIČA

- A** – Motorová jednotka/kryt motora
- B** – Tlačidlo pre uvoľnenie šľahacích/hnetacích nástavcov
- C** – Prepínač pre vypnutie a nastavenie rýchlosti
- D** – TURBO spínač pre max. rýchlosť
- E** – Súprava šľahacích nástavcov
- F** – Súprava hnetacích nástavcov



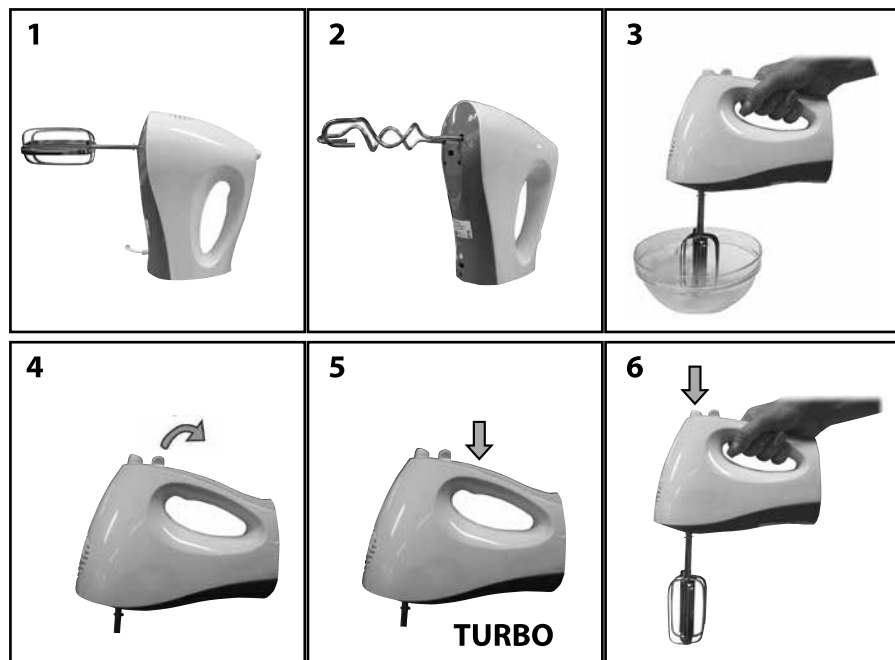
Ručný šľahač

SHM 5205

SK

POUŽITIE SPOTREBIČA

1. Pre zostavenie spotrebiča vložte konce šľahacích nástavcov do otvorov (viď. obrázok 1). Pritlačte ich, pokým nezaklapnú v bezpečnej pozícii. (Poznámka: Je nutné, aby ste správne postupovali pri nasadení hnetacích nástavcov. Hnetací násadec s uškom nasadíte do otvoru s ozubením a hnetací násadec bez uška do otvoru bez ozubenia (pozrite obrázok 2).)
2. Vložte prísady do nádoby.
3. Ponorte šľahacie alebo hnetacie nástavce do nádoby s prísadami (viď. obrázok 3).
4. Prípojte sieťový kábel spotrebiča k zásuvke el. napätia, zapnite spotrebič a vyberte požadovanú rýchlosť (viď. obrázok 4). Počas mixovania nesmú byť vkladané do nádoby predmety ako napr. kuchynský nôž, vidlička, mohlo by dôjsť k úrazu alebo poškodeniu prístroja.
5. Ak si želáte mixovať na najvyššom stupni, stlačte tlačidlo TURBO (viď. obrázok 5).
6. Po ukončení používania posuňte prepínač do polohy 0 a vyberte sieťový kábel zo zásuvky. Stlačte tlačidlo na uvoľnenie nástavcov pre uvoľnenie šľahacích alebo hnetacích nástavcov (viď. obrázok 6). Nástavce je možné uvoľniť iba vtedy, ak je prepínač v polohe 0. Ak je prepínač v polohe 1-5, nástavce sú zablokované proti vybratiu. Na šľahanie, mixovanie alebo hnetenie použite vždy rovnaký typ nástavcov. Nie je možné kombinovať hnetacie a šľahacie nástavce.



HNETACIE NÁSTAVCE

Používajú sa na hnetenie kysnutého, treného a cestovinového cesta, na miešanie mletého mäsa, náterok, alebo odpaľovaného cesta.

ŠĽAHACIE NÁSTAVCE

Používajú sa na prípravu treného cesta, piškútového cesta, zemiakovej kaše, na šľahanie šľahačky, snehu z bielkov, krémov.

VÝBER RÝCHLOSTI

- 0 – vypnuté
- Stupeň 1 – vhodný ako počiatočná rýchlosť na miešanie väčšieho množstva potravín alebo suchých potravín ako napr. múka, maslo a zemiaky
- Stupeň 2 – vhodný na spracovanie tekutých prísad, na mixovanie šalátových zálievok
- Stupeň 3 – vhodný na mixovanie prísad pri príprave koláčov, sušienok a chleba
- Stupeň 4 – vhodný na šľahanie masla a cukru pri príprave cukroví, dezertov, atď.
- Stupeň 5 – vhodný na šľahanie vajec, poliev, krémov, atď.
- TURBO – max. rýchlosť

Pozn.: Toto tlačidlo je funkčné iba v prípade, ak je prístroj v prevádzke a je nastavený stupeň rýchlosti 1–4.

DÔLEŽITÉ UPOZORNENIE!

Po 5 min. nepretržitej prevádzky musí byť prevádzka spotrebiča na niekoľko minút prerušená. Maximálny čas nepretržitej prevádzky je 10 min. Najvyššia rýchlosť šľahacích, hnetacích nástavcov je 800 otáčok/min.

MNOŽSTVO A ČAS SPRACOVANIA

Hnetacie nástavce	Množstvo	Čas spracovania	Výber rýchlosti
Kysnuté cesto	max. 500 g múky	max. 5 minút	stupeň 3

Šľahacie nástavce	Množstvo	Čas spracovania	Výber rýchlosti
Riedke omáčky, krémy a polievky	asi 750 g	asi 4 minúty	stupeň 2
Majonéza	max. 3 žltky	asi 3 minúty	stupeň 5
Zemiaková kaša	max. 750 g	max. 4 minúty	stupeň 4
Šľahanie šľahačky	max. 500 g	max. 5 minút	stupeň 5
Šľahanie bielkov	max. 5 bielkov	asi 4 minúty	stupeň 5
Cesto na koláče	asi 750 g	asi 4 minúty	stupeň 3

Šľahajte najprv malou rýchlosťou, aby nedochádzalo k vystrieknutiu cesta. Až potom môžete prejsť na vyššiu rýchlosť. Pre ľahšie miešanie a hnetenie cesta odporúčame použiť mäkký margarín alebo maslo.

ČISTENIE A ÚDRŽBA

Pred čistením spotrebič vždy vypnite posunutím prepínača do polohy 0 a odpojte ho od sieťovej zásuvky. Po každom použití šľahacích alebo hnetacích nástavcov je potrebné nástavce dôkladne umyť teplou vodou s použitím kuchynského saponátu. Potom ich opláchnite pitnou vodou a dôkladne vytrite dosucha jemnou utierkou. Šľahacie a hnetacie nástavce sú určené na krátkodobý styk s potravinami (vrátane nápojov), t. j. max. 4 hodiny. Na čistenie motorovej jednotky/krytu motora použite handričku navlhčenú v slabom roztoku saponátového čistiaceho prípravku. Nikdy neponárajte motorovú jednotku do vody, ani inej tekutiny! Na čistenie spotrebiča nepoužívajte riedidlá alebo rozpúšťadlá, popr. čistiace prostriedky spôsobujúce oter – môžu narušiť povrchovú úpravu. Ak nebudete spotrebič používať, uložte ho na suchom mieste mimo dosahu detí. Na uloženie spotrebiča môžete (po jeho predchádzajúcom rozobraní) použiť jeho prepravný kartón.

TECHNICKÉ ÚDAJE

220 – 240 V ~ 50/60 Hz, 500 W

Trieda ochrany: II

Hlučnosť: 79 dB(A)

Deklarovaná hodnota emisie hluku tohto spotrebiča je 79 dB(A), čo predstavuje hladinu A akustického výkonu vzhľadom na referenčný akustický výkon 1 pW.

POKYNY A INFORMÁCIE O ZAOBCHÁDZANÍ S POUŽITÝM OBALOM

Použitý obalový materiál odložte na miesto určené obcou na ukladanie odpadu.

LIKVIDÁCIA POUŽITÝCH ELEKTRICKÝCH A ELEKTRONICKÝCH ZARIADENÍ



Tento symbol na produktoch alebo v sprievodných dokumentoch znamená, že použité elektrické a elektronické výrobky nesmú byť pridané do bežného komunálneho odpadu. Pre správnu likvidáciu, obnovu a recykláciu odovzdajte tieto výrobky na určené zberné miesta. Alternatívne v niektorých krajinách Európskej únie alebo v iných európskych krajinách môžete vrátiť svoje výrobky miestnemu predajcovi pri kúpe ekvivalentného nového produktu. Správnu likvidáciu tohto produktu pomôžete zachovať cenné prírodné zdroje a napomáhate prevencii potenciálnych negatívnych dopadov na životné prostredie a ľudské zdravie, čo by mohli byť dôsledky nesprávnej likvidácie odpadov. Ďalšie podrobnosti si vyžiadajte od miestneho úradu alebo najbližšieho zberného miesta. Pri nesprávnej likvidácii tohto druhu odpadu môžu byť v súlade s národnými predpismi udelené pokuty.

Pre podnikové subjekty v krajinách Európskej únie

Ak chcete likvidovať elektrické a elektronické zariadenia, vyžiadajte si potrebné informácie od svojho predajcu alebo dodávateľa.

Likvidácia v ostatných krajinách mimo Európskej únie

Tento symbol je platný v Európskej únii. Ak chcete tento výrobok zlikvidovať, vyžiadajte si potrebné informácie o správnom spôsobe likvidácie od miestnych úradov alebo od svojho predajcu.



Tento výrobok spĺňa všetky základné požiadavky smerníc EÚ, ktoré sa naň vzťahujú.

Zmeny v texte, dizajne a technických špecifikáciách sa môžu meniť bez predchádzajúceho upozornenia a vyhradzuje si právo na ich zmenu.

Ručný šľahač

SHM 5205