

INDUKČNÁ SKLOKERAMICKÁ VARNÁ DOSKA NÁVOD NA POUŽITIE

PHILCO



Famous for Quality the World Over

PHD 6317S

Vážený zákazník,

ďakujeme, že ste si vybrali sklokeramickú indukčnú varnú dosku od našej spoločnosti.

V záujme čo najefektívnejšieho využitia tohto spotrebiča vám odporúčame dôkladne si prečítať nasledujúce poznámky a uschovať si ich na budúce nahliadnutie.

OBSAH

ČASŤ 1: DÔLEŽITÉ BEZPEČNOSTNÉ OPATRENIA	3
• Bezpečnostné opatrenia pred začatím používania.....	3
• Používanie spotrebiča.....	4
• Bezpečnostné opatrenia na zabránenie poškodeniu spotrebiča.....	5
• Bezpečnostné opatrenia v prípade výskytu poruchy spotrebiča.....	6
• Ďalšie bezpečnostné opatrenia.....	6
ČASŤ 2: POPIS SPOTREBIČA	8
ČASŤ 3: OVLÁDACÍ PANEL	9
• Popis ovládacieho panelu.....	9
ČASŤ 4: POUŽÍVANIE SPOTREBIČA	10
• Zobrazenie na displeji.....	10
• Odvetrávanie.....	10
ČASŤ 5: ZAPNUTIE A OVLÁDANIE SPOTREBIČA	11
• Pred prvým použitím.....	11
• Princíp indukcie.....	11
• Dotykové ovládanie.....	11
• Zapnutí a vypnutí platničky.....	11
• Indikátor zvyškového tepla.....	12
• Zapnutie a vypnutie spotrebiča.....	12
• Detekcia riadu.....	12
• Funkcia Booster.....	12
• Časovač.....	13
• Automatické varenie.....	14
• Funkcia pozastavenia.....	15
• Funkcia opätovného vyvolania posledných nastavení.....	15
• Funkcia udržiavania teploty.....	16
• Uzamknutie ovládacieho panela.....	16
ČASŤ 6: RADY TÝKAJÚCE SA VARENIA	17
• Kvalita panvíc.....	17
• Rozmery panvíc.....	18
• Príklady nastavenia výkonu.....	18

ČASŤ 7: ÚDRŽBA A ČISTENIE	19
ČASŤ 8: RIEŠENÍ PROBLÉMOV	20
ČASŤ 9: OCHRANA ŽIVOTNÉHO PROSTREDIA.....	22
ČASŤ 10: POKYNY TÝKAJÚCE SA INŠTALÁCIE	23
• Montáž – inštalácia.....	23
ČASŤ 11: PRIPOJENIE K ELEKTRICKEJ SIETI	25
• Pripojenie varnej dosky	25

ČASŤ 1: DÔLEŽITÉ BEZPEČNOSTNÉ OPATRENIA

Bezpečnostné opatrenia pred začatím používania

- Spotrebič vybalte z obalu. Uistite sa, že ste pred prvým použitím odstránili všetky reklamné a propagačné štítky
- Inštaláciu a zapojenie spotrebiča musí vykonať schválený špecializovaný personál. Výrobca nezodpovedá za poškodenie spôsobené nesprávnym zabudovaním alebo zapojením.
- Zabudované spotrebiče sa môžu používať, iba ak boli inštalované do vhodnej jednotky, ktorá zodpovedá príslušným štandardom.
- Tento domáci spotrebič je určený výlučne na varenie jedla – akékoľvek ďalšie domáce, komerčné alebo priemyselné využitie je vylúčené.
- Na spotrebiči nevykonávajte žiadne zmeny ani úpravy.
- Nepoužívajte spotrebič na krájanie alebo sekanie potravín (napr. chleba). Sklenený povrch spotrebiča sa nesmie používať ako pracovná plocha.
- Pripájajte spotrebič iba na riadne uzemnený obvod, ktorý zodpovedá platným predpisom elektrickej bezpečnosti. Ak si nie ste istí, či používaný elektrický obvod je riadne uzemnený, kontaktujte kvalifikovaného elektrikára.
- Nepoužívajte adaptéry, rozvodky alebo predlžovacie káble.
- Spotrebič sa nesmie používať nad umývačkou riadu alebo sušičkou bielizne: para môže poškodiť elektrické spotrebiče.
- Spotrebič nie je určený na prevádzku s externým časovačom alebo samostatným systémom diaľkového ovládania.

Používanie spotrebiča

- Po ukončení používania vypnite varné zóny.
- Nenechávajte zapnutý spotrebič bez dozoru, obzvlášť pri príprave na tuku alebo oleji. Mohlo by dôjsť k rýchlemu vznieteniu, ak by došlo k spáleniu.
- Počas používania spotrebiča alebo po ňom dávajte pozor, aby ste sa nepopálili.
- Dbajte na zvýšenú opatrnosť, ak v blízkosti zapnutého spotrebiča budete používať iný zapnutý spotrebič (napr. žehličku), a uistite sa, že sa prívodný kábel nedotýka ani nie je v blízkosti varných plôch.
- Do blízkosti zapnutého spotrebiča neumiestňujte magnetické predmety (kreditné karty, diskety, kalkulačky).
- Do blízkosti varných plôch nekladte žiadne kovové predmety ani žiadne horľavé materiály, ako sú nože, vidličky, lyžice, utierky alebo pokrievky a pod, keďže sa môžu zahrievať alebo vznietiť.
- Vo všeobecnosti nedávajte na sklenený povrch žiadny kovový objekt s výnimkou riadu na varenie. V prípade predčasného zapnutia alebo existencie zvyškového tepla môže dôjsť k jeho nahriatiu, roztopeniu či dokonca vzplanutiu.
- Spotrebič nikdy neprikrývajte tkaninou ani ochrannou prikrývkou. Takéto materiály sa môžu nahriať na vysokú teplotu a vzplanúť.
- Tento spotrebič môžu používať deti vo veku 8 a viac rokov a osoby so zníženými fyzickými, zmyslovými alebo duševnými schopnosťami či nedostatkom skúseností a vedomostí, ak sú pod dohľadom alebo boli poučené o bezpečnom používaní spotrebiča a rozumejú rizikám, ktoré sú s jeho používaním spojené.
- Deti sa so spotrebičom nesmú hrať.
- Deti nesmú vykonávať čistenie a používateľskú údržbu spotrebiča bez dohľadu.

Bezpečnostné opatrenia na zabránenie poškodeniu spotrebiča

- Panvice s drsným dnom alebo poškodené kastróly (liatinové hrnce bez glazúry) môžu poškodiť sklokeramic-kú vrstvu.
- Piesok alebo iné abrazívne materiály môžu poškodiť sklokeramic-kú vrstvu.
- Dávajte pozor, aby na sklokeramic-kú vrstvu nepadli žiadne predmety, ani tie malé.
- Kastrólmi neudierajte o okraje skla.
- Uistite sa, že odvetrávanie spotrebiča funguje v súlade s pokynmi od výrobcu.
- Na sklokeramic-ké varné dosky nedávajte prázdne kastróly.
- Cukor, syntetické materiály alebo hliníkové fólie sa nesmú dostať do kontaktu s varnými zónami. Tieto materiály môžu spôsobiť lámanie alebo iné zmeny sklokeramic-kej plochy v dôsledku ochladzovania: zapnite spotrebič a okamžite ich odstráňte z horúcej varnej zóny (dávajte pozor, aby ste sa nepopálili).
- **VÝSTRAHA: Nebezpečenstvo vzniku požiaru: na varnom povrchu neskladujte žiadne predmety.**
- Na ovládací panel nikdy nekladte žiadne horúce nádoby.
- Ak sa pod vstavaným spotrebičom nachádza ukladacia zásuvka, uistite sa, že medzi obsahom zásuvky a dolnou časťou spotrebiča je dostatočne veľký voľný priestor (2 cm). Táto podmienka je mimoriadne dôležitá z hľadiska zabezpečenia správneho odvetrávania.
- Do zásuvky pod sklokeramic-kou varnou doskou nikdy nedávajte horľavé predmety (napr. spreje). Prípadné zásuvky na príbor musia byť žiaruvzdorné.

Bezpečnostné opatrenia v prípade výskytu poruchy spotrebiča

- V prípade výskytu poruchy vypnite spotrebič a prívod elektrickej energie.
- Ak je sklokeramická vrstva prasknutá alebo rozpukaná, bezpodmienečne odpojte spotrebič od elektrickej siete a obráťte sa na oddelenie popredajného servisu.
- Opravu musia vykonať špecializovaní pracovníci. Spotrebič neotvárajte svojpomocne.
- **VÝSTRAHA: Ak je povrch prasknutý, v záujme prevencie zásahu elektrickým prúdom vypnite spotrebič.**

Ďalšie bezpečnostné opatrenia

- Vždy dbajte na to, aby riad stál priamo v strede varnej zóny. Dno hrnca by malo pokrývať čo možno najväčšiu plochu varnej zóny.
- Upozornenie pre osoby s kardiostimulátormi: magnetické pole môže ovplyvniť prevádzku týchto zariadení. Odporúčame sa informovať u predajcu alebo lekára.
- Na varnú dosku nekladte predmety z hliníka ani syntetické materiály – mohli by sa roztopiť v dôsledku pôsobenia zvyškového tepla vyžarovaného varnými zónami.
- NIKDY sa nesnažte uhasiť požiar vodou – v prípade požiaru vypnite spotrebič a prikryte plameň, napr. pokrievkou alebo protipožiarnou dekou.

POUŽITIE HRNCA NEVYHOVUJÚCEJ KVALITY ALEBO INDUKČNÉHO ADAPTÉRA UMOŽŇUJÚCEHO POUŽITIE NEMAGNETICKÉHO RIADU NA VARENIE POVEDIE K ZRUŠENIU PLATNOSTI ZÁRUKY. VÝROBCA V TAKOM PRÍPADE NEPONESIE ŽIADNU ZODPOVEDNOSŤ ZA POŠKODENIE VARNEJ DOSKY A/ALEBO OKOLITÉHO VYBAVENIA.

ČASŤ 2: POPIS SPOTREBIČA

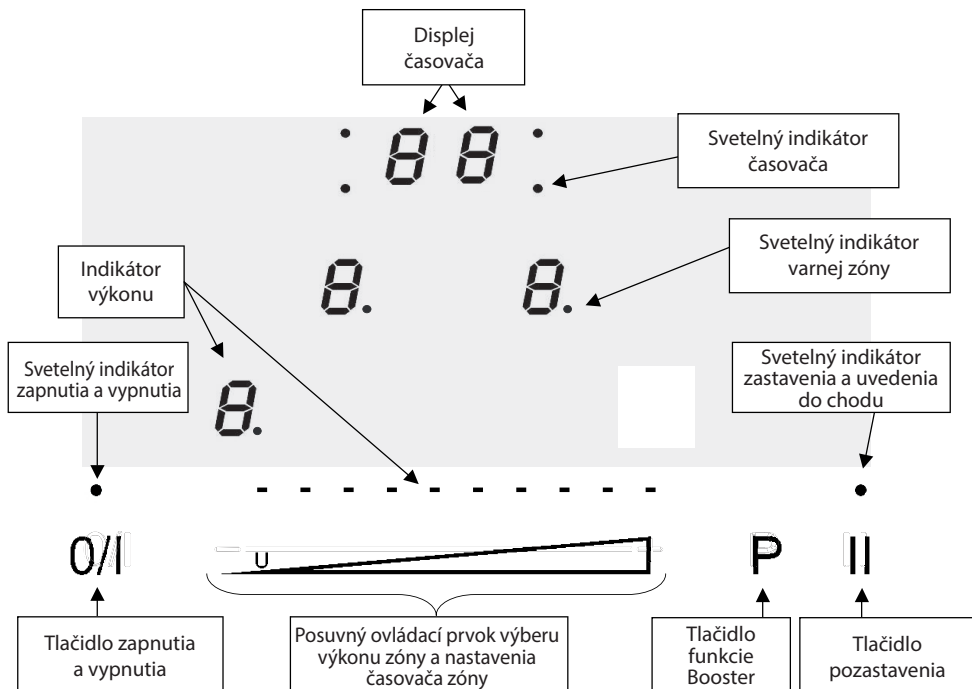
Typ	PHD6317S
Celkový výkon	5800 W
Spotreba energie pre varnú dosku ES_varná doska**	165 Wh/kg
Ľavá predná varná zóna	Ø 180 mm
Minimálna detekcia	Ø 100 mm
Menovitý výkon*	1400 W
Výkon zóny Booster*	1850 W
Kategória štandardizovaného riadu na varenie**	B
Spotreba energie EScw**	164 Wh/kg
Ľavá zadná varná zóna	Ø 180 mm
Minimálna detekcia	Ø 100 mm
Menovitý výkon*	1400 W
Výkon zóny Booster*	1850 W
Kategória štandardizovaného riadu na varenie**	B
Spotreba energie EScw**	164 Wh/kg
Pravá varná zóna	Ø 270 mm
Minimálna detekcia	Ø 110 mm
Menovitý výkon*	1850 W
Výkon zóny Booster*	2100 W
Kategória štandardizovaného riadu na varenie**	D
Spotreba energie EScw**	167 Wh/kg

* Uvedený výkon sa môže zmeniť v závislosti od rozmerov a materiálu panvice.

** Vypočítané podľa metódy merania výkonu (EN 60350-2).

ČASŤ 3: OVLÁDACÍ PANEL

Popis ovládacího panelu



ČASŤ 4: POUŽIVANIE SPOTREBIČA

Zobrazenie na displeji

Displej	Význam	Funkcia
0	Nula	Platňa je aktivovaná.
1...9	Úroveň výkonu	Výber úrovne výkonu.
U	Detekcia panvice	Žiadna panvička alebo neadekvátne panvica.
A	Urýchlenie ohrevu	Automatické varenie.
E	Chybové hlásenie	Elektronická chyba
H	Zvyškové teplo	Platňa je aj po vypnutí stále horúca.
L	Zámka	Ovládací panel je zamknutý.
P	Funkcia Booster	Funkcia Booster je aktivovaná.
U	Udržiavanie teploty	Automatické udržiavanie teploty 70 °C.
II	Zastavenie a uvedenie do chodu	Činnosť varnej dosky je pozastavená.

Odvetrávanie

Systém chladenia je v prevádzke nepretržite. Spúšťa sa pri zapnutí varnej dosky a výkon sa zvyšuje, keď sa varná doska používa intenzívne. Chladiaci ventilátor zníži otáčky a automaticky sa zastaví, len čo sa elektronický obvod dostatočne ochladí.

ČASŤ 5: ZAPNUTIE A OVLÁDANIE SPOTREBIČA

Pred prvým použitím

Pred prvým použitím utrite dosku vlhkou čistou utierkou a utrite suchou utierkou dosucha. Nepoužívajte žiadny čistiaci prostriedok, hrozí vytvorenie jemného modravého povrchu na doske, ktoré je veľmi ťažké odstrániť.

Princíp indukcie

Indukčná cievka je umiestnená pod každou platňou. Po zapnutí vytvára variabilné elektromagnetické pole, ktoré produkuje indukčný prúd vo feromagnetickej spodnej časti hrnca. Výsledkom je zahriatie dna hrnca umiestneného na platni.

Pre správnu prevádzku je potrebné:

- aby riad bol feromagnetický (môžete si to overiť pomocou malého magnetu), najlepší je liatinový, ocelový, smaltový, antikorový s feromagnetickým dnom...
- Naopak nevhodný je riad z medi, čistej nehrdzavejúcej ocele, hliníka, skla, dreva, keramiky, kameniny a pod,...

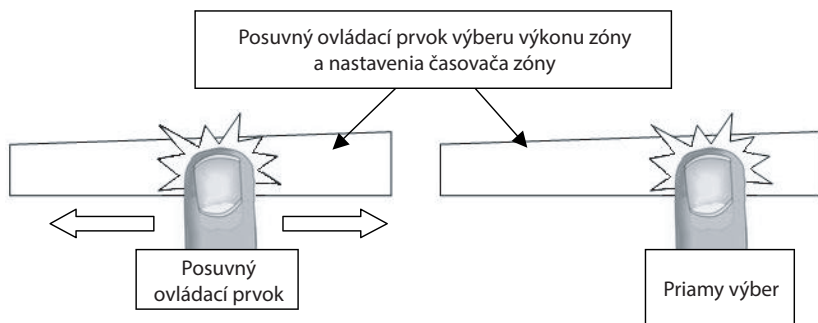
Platňa indukčnej dosky sa automaticky prispôsobí veľkosti riadu. Ale s príliš malým priemerom riadu nebude toto fungovať. Priemer riadu je závislý od priemeru platne. Ak platňa nedeteguje riad, na displeji sa zobrazí [U].

Dotykové ovládanie

Varná doska je vybavená elektronickým ovládaním s dotykovými tlačidlami. Po dotyku tlačidla sa aktivuje príslušná funkcia. To je sprevádzané svetelnou kontrolkou, písmenom alebo číslom na displeji a zaznie zvukový signál.

Zapnutí a vypnutí platničky

Pre nastavenie úrovne výkonu pomocou prsta prejdite po zóne výbere výkonu smerom doprava pre navýšenie výkonu alebo smerom doľava pre zníženie výkonu.



Indikátor zvyškového tepla

Po vypnutí varnej zóny alebo úplnom vypnutí varnej dosky sú varné zóny stále horúce a na displeji sa zobrazuje symbol [H].

Symbol [H] sa prestane zobrazovať, len čo sa bude možné dotknúť varných zón bez rizika.

Kým svietia indikátory zvyškového tepla, nedotýkajte sa varných zón a nekladte na ne žiadne predmety citlivé na teplo. **Hrozí nebezpečenstvo popálenia a požiaru.**

Zapnutie a vypnutie spotrebiča

Zapnutie a vypnutie varnej dosky:

<u>Činnosť</u>	<u>Ovládacej panel</u>	<u>Displej</u>
Na zapnutie spotrebiča	Stlačte raz tlačidlo [0/1]	[0]
Na vypnutie spotrebiča	Stlačte raz tlačidlo [0/1]	nič alebo [H]

Zapnutie a vypnutie varnej zóny:

<u>Činnosť</u>	<u>Ovládacej panel</u>	<u>Displej</u>
Výber zóny	Stlačte tlačidlo [0] vybratej zóny	[0] a rozsvietený svetelný indikátor
Nastavenie hodnoty (nastavenie výkonu)	Posuňte posuvný ovládací prvok doprava alebo doľava	[0] až [9]
Zastavenie	Posunutie posuvného ovládacieho prvku na hodnotu [0] alebo stlačenie tlačidla [0]	[0] alebo [H] [0] alebo [H]

Ak nestlačíte do 20 sekúnd žiadne tlačidlo, platne sa vráti do pohotovostného režimu.

Detekcia riadu

Funkcia detekcie riadu slúži na bezpečnú prevádzku varnej dosky. Indukčná doska nebude fungovať, ak:

- Na platni nie je žiadny riad alebo riad nie je vhodný na použitie na indukčnej doske. V takom prípade nebude možné nastaviť výkon a na displeji sa zobrazí „U“. Tento symbol zmizne, hneď ako na platňu vložíte správny riad.
- Odoberte riad z platne, prevádzka sa ukončí. Na displeji sa zobrazí „U“. Symbol zmizne, hneď ako riad znovu vložíte na platňu. Príprava bude pokračovať na nastavený výkon.

Po dokončení prípravy vypnite platňu. Nedovoľte funkcii detekcie riadu sa zbytočne aktivovať.

Funkcia Booster

Funkcia Booster [P] umožňuje prudko zvýšiť výkon vybratej varnej zóny.

V prípade aktivácie tejto funkcie sa výkon varných zón prudko zvýši na dobu 5 minút.

Funkcia Booster slúži napríklad na rýchly ohrev veľkého množstva vody (pri varení rezancov a pod.).

Zapnutie a vypnutie funkcie Booster:

Činnosť	Ovládacej panel	Displej
Výber zóny	Stlačte tlačidlo [0] danej zóny	[0] a rozsvietený svetelný indikátor
Zapnutie funkcie Booster	Stlačte tlačidlo [P]	[P] po dobu 5 min.
Vypnutie funkcie Booster	Posunutie posuvného ovládacieho prvku Alebo stlačenie tlačidla [P]	[P] až [0] [9]

Riadenie výkonu:

Varná doska je vybavená dvoma funkciami Booster. Keď je aktivovaná funkcia Booster, elektronický systém automaticky zníži úroveň výkonu inej varnej zóny, aby nedošlo k prekročeniu maximálneho výkonu. Na displeji pod dobu niekoľkých sekúnd bliká indikátor hodnoty [9] a potom sa zobrazí maximálna povolená úroveň výkonu:

Vybratá varná zóna

Zobrazuje sa [P]

Iná varná zóna: (príklad: úroveň výkonu 9)

Hodnota sa zníži z [9] na [7] v závislosti od typu zóny

Časovač

Časovač možno používať súčasne pre všetky varné zóny, pričom pre jednotlivé varné zóny možno nastaviť odlišné doby (od 0 do 99 minút).

Nastavenie a úprava doby varenia:

Príklad – 16 minút na úrovni výkonu 7:

Činnosť	Ovládacej panel	Displej
Výber zóny	Na displeji stlačte tlačidlo [0]	[0] a rozsvietený svetelný indikátor vybratej zóny
Výber úrovne výkonu	Posuňte posuvný ovládací prvok na hodnotu [7]	[7]
Výber funkcie „Časovač“	Na displeji stlačte [CL]	[00]
Nastavenie jednotkovej hodnoty	Posuňte posuvný ovládací prvok na hodnotu [6]	Svieti [0], bliká [6]
Potvrdenie jednotkovej hodnoty	Na displeji stlačte [06]	Bliká [0], svieti [6]
Nastavenie desiatkovej hodnoty	Posuňte posuvný ovládací prvok na hodnotu [1]	Bliká [1], svieti [6]
Potvrdenie desiatkovej hodnoty	Na displeji stlačte [16]	[16]
Doba sa potvrdí a začne sa varenie.		

Vypnutie časovača doby varenia:

Príklad – 13 minút na úrovni výkonu 7:

Činnosť	Ovládacej panel	Displej
Výber zóny	Na displeji stlačte tlačidlo [0] vybratej zóny	[0] a rozsvietený svetelný indikátor
Výber funkcie „Časovač“	Stlačte tlačidlo [13]	[13]
Zrušenie jednotkovej hodnoty	Posuňte posuvný ovládací prvok na hodnotu [0]	Svieti [1], bliká [0]
Potvrdenie jednotkovej hodnoty	Na displeji stlačte [10]	Bliká [1], svieti [0]
Zrušenie desiatkovej hodnoty	Posuňte posuvný ovládací prvok na hodnotu [0]	Bliká [0], svieti [0]
Potvrdenie desiatkovej hodnoty	Na displeji stlačte [00]	[00]

Automatické vypnutie po uplynutí doby varenia:

Po uplynutí vybratej doby varenia začne blikať hodnota časovača [00] a zaznie zvukový signál. Zvuk aj blikanie možno vypnúť stlačením tlačidla [00].

Funkcia odpočítavacieho časovača:

Príklad – 29 minút:

Činnosť	Ovládacej panel	Displej
Zapnutie varnej dosky	Na displeji stlačte tlačidlo [0/1]	Svetelné indikátory zóny sa rozsvietia
Výber funkcie „Časovač“	Na displeji stlačte [CL]	[00]
Nastavenie jednotkovej hodnoty	Posuňte posuvný ovládací prvok na hodnotu [9]	Svieti [0], bliká [9]
Potvrdenie jednotkovej hodnoty	Na displeji stlačte [09]	Bliká [0], svieti [9]
Nastavenie desiatkovej hodnoty	Posuňte posuvný ovládací prvok na hodnotu [2]	Bliká [2], svieti [9]
Potvrdenie desiatkovej hodnoty	Na displeji stlačte [29]	[29]

Po niekoľkých sekundách svetelný indikátor prestane blikáť.

Po uplynutí vybratej doby varenia začne blikať hodnota časovača [00] a zaznie zvukový signál. Zvuk aj blikanie možno vypnúť stlačením tlačidla [00] na displeji. Varná doska sa vypne.

Automatické varenie

Všetky varné zóny sú vybavené systémom automatického zapnutia a zastavenia varenia. Varná zóna sa uvedie do chodu pri plnom výkone počas určitej doby, potom sa jej výkon automaticky zníži na vopred nastavenú úroveň.

Zapnutie:

Činnosť	Ovládacej panel	Displej
Výber zóny	Na displeji stlačte tlačidlo [0] vybratej zóny	[0] a rozsvietený svetelný indikátor
Nastavenie plného výkonu	Posuňte posuvný ovládací prvok na hodnotu [9]	Hodnota [0] sa zmení na [9]
Automatické varenie	Na posuvnom ovládacom prvku na displeji znova stlačte [9]	Bliká [9] s písmenom [A]
Výber úrovne výkonu (napríklad „7“)	Posuňte posuvný ovládací prvok sa zmení na hodnotu [7]	Hodnota [9] na [8], [7] Bliká [7] s písmenom [A]

Vypnutie automatického varenia:

Činnosť	Ovládacej panel	Displej
Výber zóny	Stlačte tlačidlo [7] danej zóny s písmenom [A]	Bliká [7]
Výber úrovne výkonu	Posuňte posuvný ovládací prvok	[1] až [9]

Funkcia pozastavenia

Táto funkcia pozastaví všetky činnosti varnej dosky súvisiace s varením a umožní vykonanie reštartu s identickými nastaveniami.

Zapnutie a vypnutie funkcie pozastavenia:

Činnosť	Ovládacej panel	Displej
Zapnutie pozastavenia	Stlačte tlačidlo [II] na dobu 2 s	Zobrazí sa symbol [II] vo varnej zóne
Ukončenie pozastavenia	Stlačte tlačidlo [II] na dobu 2 s Stlačte inú hodnotu alebo posuňte posuvný ovládací prvok	Svetelný indikátor pozastavenia bliká Svetelný indikátor pozastavenia nesvieti

Funkcia opätovného vyvolania posledných nastavení

Po vypnutí varnej dosky (0/I) možno opätovne vyvolať posledné nastavenia:

- úroveň varenia všetkých varných zón (výkon),
- minúty a sekundy naprogramovaných časovačov pre jednotlivé zóny, funkcia ohrevu.

Postup pri opätovnom vyvolaní:

- Stlačte tlačidlo [0/I].
- Následne do 6 sekúnd stlačte tlačidlo [II].

Aktivujú sa predchádzajúce nastavenia.

Funkcia udržiavania teploty

Táto funkcia umožňuje dosiahnuť a automaticky udržiavať teplotu 70 °C. Pomáha predísť vyvretiu tekutín a pripáleniu na dne panvice.

Zapnutie funkcie udržiavania teploty:

Činnosť	Ovládacej panel	Displej
Výber zóny	Na displeji stlačte tlačidlo [0] vybratej zóny	[0] až [9] alebo [H]
Zapnutie	Stlačte hodnotu medzi [0] a [1] na posuvnom ovládacom prvku	[U]
Vypnutie	Posuňte posuvný ovládací prvok	[0] až [9] alebo [H]

Túto funkciu možno zapnúť nezávisle pre jednotlivé varné zóny.

Funkcia udržiavania teploty zostane aktívna ešte približne 10 minút po odobratí panvice z varnej zóny. Maximálna dĺžka udržiavania teploty je 2 hodiny.

Uzamknutie ovládacieho panela

V záujme prevencie zmeny nastavení varných zón, predovšetkým počas čistenia, možno ovládací panel uzamknúť (s výnimkou tlačidla zapnutia/vypnutia [0/1]).

Uzamknutie:

Činnosť	Ovládacej panel	Displej
Zapnutie	Stlačte tlačidlo [0/1]	Zobrazuje sa [0] alebo [H]
Uzamknutie varnej dosky	Stlačte súčasne tlačidlá [P] a [0] na displeji prednej pravej zóny Na displeji znova stlačte [0]	Žiadna zmena Zobrazuje sa [L]

Odomknutie:

Činnosť	Ovládacej panel	Displej
Zapnutie	Stlačte tlačidlo [0/1]	Zobrazuje sa [L]
Do 5 sekúnd po zapnutí: Odomknutie varnej dosky	Stlačte súčasne tlačidlá [P] a [L] na displeji prednej pravej zóny Stlačte tlačidlo [P]	Zobrazuje sa [0] alebo [H] Nesvieti žiadne svetlo

ČASŤ 6: RADY TÝKAJÚCE SA VARENIA

Kvalita panvíc

Vhodné materiály:

oceľ, smaltovaná oceľ, liatina, feromagnetická nehrdzavejúca oceľ, hliník s feromagnetickou spodnou časťou.

Nevhodné materiály:

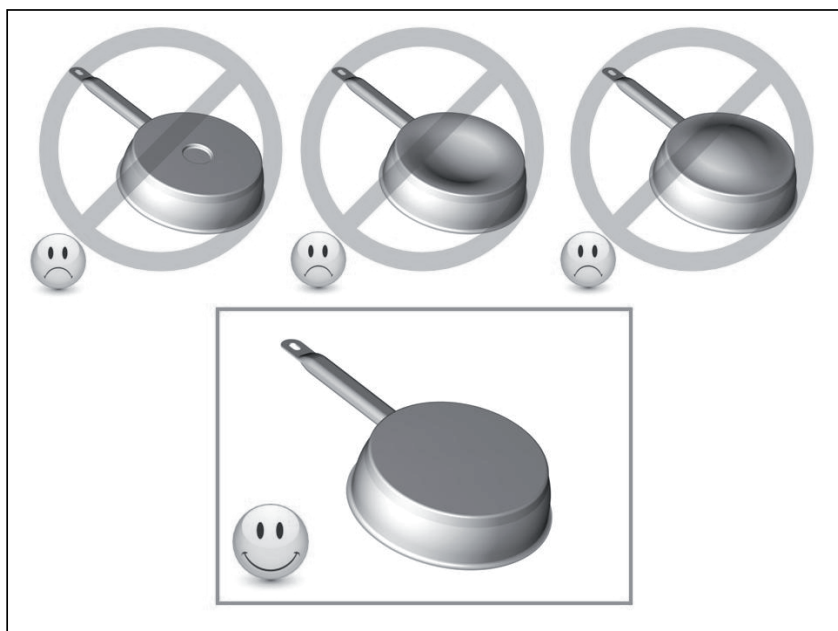
hliník a nehrdzavejúca oceľ bez feromagnetickej spodnej časti, meď, mosadz, sklo, keramika, porcelán.

Výrobcovia uvádzajú, či sú ich výrobky kompatibilné s indukčnými spotrebičmi.

Kontrola kompatibility panvice:

- Do panvice umiestnenej na indukčnú varnú zónu nastavenú na stupeň [9] nalejte malé množstvo vody. Táto voda sa musí zohriať v priebehu niekoľkých sekúnd.
- Dno panvice je magnetické – prichytí sa naň magnet.

Niektoré panvice môžu po umiestnení na indukčnú varnú zónu vydávať zvuk. Tento zvuk nesignalizuje poruchu spotrebiča a neovplyvňuje priebeh varenia.



Rozmery panvíc

Varné zóny sa automaticky prispôbia priemeru panvice (až do určitej hodnoty). Dno panvice však musí mať určitý minimálny priemer v závislosti od príslušnej varnej zóny.

V záujme čo najúčinnejšieho využitia varnej dosky umiestnite panvicu do stredu varnej zóny.

Príklady nastavenia výkonu

(pouze doporučení)

1-2	Rozpustenie Ohrev	Omáčky, maslo, čokoláda, želatína
2-3	Mierny ohrev Rozmrazovanie	Ryža, puding, cukrový sirup, sušená zelenina, ryby, zmrazené výrobky
3-4	Varenie v pare	Zelenina, ryby, mäso
4-5	Voda	Na zemiaky, polievky, cestoviny, čerstvú zeleninu
6-7	Stredný ohrev	Mäso, vajcia, údeniny, guláš, rolády, vnútornosti
7-8	Varenie	Zemiaky, smaženie
9	Smaženie, opekanie, varenie vody	Steaky, omelety, smažené pokrmy, voda
P	Smaženie, opekanie, varenie vody	Steaky, omelety, smažené pokrmy, voda

ČASŤ 7: ÚDRŽBA A ČISTENIE

Pred začatím čistenia spotrebič vypnite.

Varnú dosku nečistite, ak je sklo príliš horúce – **hrozí riziko popálenia.**

- Malé znečistenia odstráňte handričkou navlhčenou roztokom malého množstva čistiaceho prostriedku a vody. Následne opláchnite studenou vodou a povrch dôkladne osušte.
- V žiadnom prípade nepoužívajte vysoko korozívne alebo abrazívne čistiace prostriedky alebo vybavenie, ktoré by mohlo zanechať škrabance.
- Nikdy nepoužívajte parné a tlakové čističe.
- Nepoužívajte predmety, ktoré môžu poškriabať sklokeramický povrch.
- Uistite sa, že panvica je suchá a čistá. Uistite sa, že na varnej doske ani na panvici sa nenachádzajú žiadne zrnká prachu. Posúvanie kastrolov s drsným dnom po povrchu spôsobí škrabance.
- Vysypané alebo rozliate suroviny, napríklad cukor, džem, želé a pod., je potrebné okamžite odstrániť. Predídete tým poškodeniu povrchu.

ČASŤ 8: RIEŠENÍ PROBLÉMOV

Varná doska alebo platňa sa nezapli:

- Varná doska je zle zapojená do siete.
- Ochranná poistka je odrezaná.
- Funkcia zámky je aktivovaná.
- Dotykové tlačidlá sú pokryté vrstvou tuku alebo vody.
- Na tlačidlách je cudzí predmet.

Na displeji ovládacieho panelu sa zobrazuje symbol [U]:

- Na platni nie je žiadny riad.
- Riad na platni nie je vhodný pre indukčné varné dosky.
- Veľkosť dna je príliš malá.

Na displeji ovládacieho panelu sa zobrazuje symbol [E]:

- Odpojte a znovu pripojte spotrebič.
- Kontaktujte popredajný servis.

Jedna alebo všetky platne sú nefunkčné.

- Bol aktivovaný bezpečnostný systém.
- Zabudli ste vypnúť platne dlhý čas.
- Jedno alebo viac dotykových tlačidiel sú zakryté.
- Riad je prázdny a jeho dno je prehriate.
- Doska je tiež vybavená automatickou redukciou úrovne výkonu a poistkou proti prehriatiu.

Neustála ventilácia po vypnutí dosky.

- Nejde o poruchu, vetrák chráni proti prehriatiu elektrické súčasti.
- Vetrák sa automaticky zastaví.

Na displeji ovládacieho panelu sa zobrazuje symbol [L]:

- Pozrite časť kapitoly o zámke.

Na displeji ovládacieho panelu sa zobrazuje symbol [Er03]:

- Predmet alebo tekutina zakrýva ovládacie tlačidlá. Symbol zmizne, hneď ako sú tlačidlá uvoľnené alebo čisté.

Na displeji ovládacieho panelu sa zobrazuje symbol [E2] alebo [EH]:

- Doska je prehriata, nechajte ju vychladnúť a potom ju znovu zapnite.

Na displeji ovládacieho panelu sa zobrazuje symbol [E3]:

- nevhodný materiál panvice – vymeňte panvicu.

Na displeji ovládacieho panelu sa zobrazuje symbol [E5]:

- chyba elektrickej siete. Skontrolujte napätie elektrickej siete.

Na displeji ovládacieho panelu sa zobrazuje symbol [E6]:

- chyba elektrickej siete. Skontrolujte frekvenciu elektrickej siete.

Na displeji ovládacieho panelu sa zobrazuje symbol [E8]:

- vstup vzduchu ventilátora je zablokovaný – uvoľnite ho.

Na displeji ovládacieho panelu sa zobrazuje symbol [U400]:

- varná doska nie je pripojená k elektrickej sieti. Skontrolujte pripojenie a varnú dosku znova pripojte.

Ak niektorý zo symbolov pretrváva, obráťte sa na autorizovaný servis.

ČASŤ 9: OCHRANA ŽIVOTNÉHO PROSTREDIA

Použitie baliace materiály sú ekologické a recyklovateľné.

- Elektronické spotrebiče pozostávajú z recyklovateľných materiálov, ktoré môžu byť škodlivé pre životné prostredie, no sú potrebné na zabezpečenie správnej prevádzky a bezpečnosti spotrebiča.

- Spotrebič nevyhadzujte do komunálneho odpadu.
- Obráťte sa na stredisko zberu odpadu vo vašej lokalite, ktoré zabezpečuje likvidáciu použitých domácich spotrebičov.

ČASŤ 10: POKYNY TÝKAJÚCE SA INŠTALÁCIE

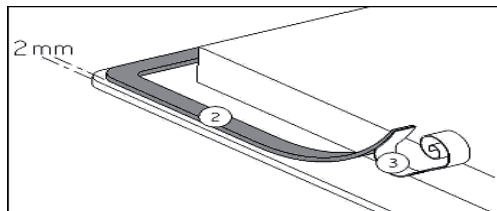
Inštaláciu smú vykonávať iba špecializovaní pracovníci.

Používateľ tohto spotrebiča sa zaväzuje dodržiavať legislatívne požiadavky a normy platné v krajine použitia.

Postup pri nalepovaní tesnenia:

Tesnenie dodávané s touto varnou doskou zabráňuje infiltrácii tekutín do skrinky.

Jeho inštalácia sa musí vykonať opatrne, podľa nasledujúceho obrázka.



Z tesnenia (2) odstráňte ochrannú pásku (3) a nalepte ho do vzdialenosti dva milimetre od vonkajšieho okraja skla.

Montáž – inštalácia

• Rozmery:

Referenčný model	Rozmer výrezu
PHD63175	560 × 490 mm

- **Uistite sa, že medzi varnou doskou a stenou alebo objektmi po stranách je zachovaná vzdialenosť 50 mm.**
- Varné dosky sú z hľadiska požiarnej ochrany klasifikované ako zariadenia triedy „Y“. Varná doska by sa v ideálnom prípade mala nainštalovať tak, aby na všetkých stranách zostalo dosť voľného miesta. Za spotrebičom sa môže nachádzať stena a na jednej zo strán môže byť vysoké zariadenie alebo stena. **Na druhej strane sa však nesmie nachádzať žiadne zariadenie, ktoré by bolo vyššie ako varná doska.**
- Kus nábytku alebo konštrukcia, do ktorých sa má varná doska namontovať, ako aj okraje nábytku, laminátové povrchové vrstvy a lepidlo používané na spájanie týchto súčastí musia dokázať odolať teplotám do 100 °C.
- Rohové nástenné tyče musia byť žiaruvzdorné.
- Varnú dosku neinštalujte nad nevetranú rúru na pečenie alebo umývačku riadu.
- V záujme zaručenia dobrej cirkulácie vzduchu z elektronického zariadenia **dodržiňte odstup 20 mm od spodnej časti telesa varnej dosky.**
- Ak sa pod spotrebičom nachádza zásuvka, nedávajte do nej žiadne horľavé predmety (napríklad spreje) alebo predmety, ktoré nie sú žiaruvzdorné.
- Vrchné pracovné dosky sa často vyrábajú z materiálov, ktoré sa v prípade kontaktu s vodou rozpinajú. Na zabezpečenie ochrany vyrezaného okraja naň naneste vrstvu laku alebo špeciálneho tesniaceho prostriedku. Mimoriadny pozor treba dávať pri aplikácii adhézneho spájacieho prípravku dodávaného s varnou doskou – nesmie dôjsť k úniku do nábytku, v ktorom je spotrebič vstavaný. V prípade použitia tohto tesnenia spolu s vrchnou pracovnou doskou s hladkým povrchom je zaručené správne utesnenie.
- Bezpečnostná vzdialenosť medzi varnou doskou a odsávačom pár, ktorý sa nachádza nad ňou, musí zodpovedať údajom od výrobcu odsávača pár. Ak nemáte iné pokyny, dodržujte vzdialenosť minimálne 760 mm.

- Dbajte na to, aby elektrický kábel po montáži nebol vystavený žiadnym mechanickým obmedzeniam (napríklad v podobe zásuvky).
- **VÝSTRAHA: Používajte výlučne ochranné kryty varnej dosky navrhnuté výrobcom kuchynského spotrebiča alebo kryty, ktoré výrobca spotrebiča uvádza v návode ako vhodné na použitie s daným spotrebičom, prípadne ochranné kryty varnej dosky priamo zabudované do spotrebiča. Použitie nevhodných ochranných krytov môže viesť k úrazom.**

ČASŤ 11: PRIPOJENIE K ELEKTRICKEJ SIETI

- Inštaláciou tohto spotrebiča a jeho pripojením k elektrickej sieti je potrebné poveriť elektrikára, ktorý tieto práce vykoná presne v súlade so všetkými normatívnymi predpismi.
- Po zabudovaní je potrebné zabezpečiť ochranu proti dielom pod napätím.
- Údaje potrebné na pripojenie sú uvedené na nálepkách na telese varnej dosky vedľa elektrickej skrinky.
- Pripojenie do elektrickej siete je potrebné vykonať pomocou uzemnenej zástrčky alebo omnipolárneho prerušovača obvodu s odstupom kontaktov minimálne 3 mm.
- Elektrický obvod musí byť oddelený od elektrickej siete pomocou prispôbovaných zariadení, napríklad ističov, poistiek alebo stýkačov.
- Ak spotrebič nie je vybavený dobre prístupnou zástrčkou, súčasťou pevnej montáže musia byť spôsoby odpojenia od siete v súlade s inštalačnými predpismi.
- Prívodnú hadicu je potrebné umiestniť tak, aby sa nedotýkala žiadnych horúcich častí varnej dosky alebo rúry na pečenie.

Upozornenie!

Spotrebič je dovolené pripájať iba k sieti s napätím 230 V~ a frekvenciou 50/60 Hz.

Vždy pripojte uzemňovací vodič.

Dodržiavajte údaje uvedené v schéme zapojenia.

Elektrická skrinka sa nachádza pod zadnou časťou krytu varnej dosky. Na otvorenie krytu použite skrutkovač strednej veľkosti. Zastrčte ho do zárezov a otvorte kryt.

Elektrická sieť	Pripojenie	Priemer kábla	Kábel	Trieda ochrany
230V~ 50/60Hz	1 fáza + N	3 x 2,5 mm ²	H 05 VV - F H 05 RR - F	25 A *
400V~ 50/60Hz	2 fázy + N	4 x 1,5 mm ²	H 05 VV - F H 05 RR - F	16 A *

* Vypočítané s použitím jednotného faktora podľa normy EN 60 335-2-6.

Pripojenie varnej dosky

Nastavenie konfigurácií:

Pre rôzne druhy pripojenia použite mosadzné premostenia, ktoré sa nachádzajú v skrinke vedľa koncovky.

Jednofázové pripojenie 230 V~ 1 F + N

Vytvorte premostenie medzi koncovkami L1 a L2.

Vytvorte premostenie medzi koncovkami N1 a N2.

Uzemnenie pripojte ku koncovke „earth“ (zem).

Neutrálny vodič N pripojte ku koncovke N1 alebo N2.

Vodič fázy L pripojte ku koncovke L1 alebo L2.

Dvojfázové pripojenie 400 V~ 2 F + N

Vytvorte premostenie medzi koncovkami N1 a N2.

Uzemnenie pripojte ku koncovke „earth“ (zem).

Neutrálny vodič N pripojte ku koncovke N1 alebo N2.

Vodič fázy L1 pripojte ku koncovke L1.

Vodič fázy L2 pripojte ku koncovke L2.

Nenesieme zodpovednosť za žiadne škody či úrazy, ku ktorým môže dôjsť v dôsledku nesprávneho pripojenia, resp. v dôsledku používania neuzemneného spotrebiča či spotrebiča s chybným uzemňovacím pripojením.

POKYNY A INFORMÁCIE O ZAOBCHÁDZANÍ S POUŽITÝM OBALOM

Použitý obalový materiál odložte na miesto určené obcou na ukladanie odpadu.

LIKVIDÁCIA POUŽITÝCH ELEKTRICKÝCH A ELEKTRONICKÝCH ZARIADENÍ



Tento symbol na produktoch alebo v sprievodných dokumentoch znamená, že použité elektrické a elektronické výrobky nesmú byť pridané do bežného komunálneho odpadu. Pre správnu likvidáciu, obnovu a recykláciu odovzdajte tieto výrobky na určené zberné miesta. Alternatívne v niektorých krajinách Európskej únie alebo v iných európskych krajinách môžete vrátiť svoje výrobky miestnemu predajcovi pri kúpe ekvivalentného nového produktu. Správnu likvidáciou tohto produktu pomôžete zachovať cenné prírodné zdroje a napomáhate prevencii potenciálnych negatívnych dopadov na životné prostredie a ľudské zdravie, čo by mohli byť dôsledky nesprávnej likvidácie odpadov. Ďalšie podrobnosti si vyžiadajte od miestneho úradu alebo najbližšieho zberného miesta. Pri nesprávnej likvidácii tohto druhu odpadu môžu byť v súlade s národnými predpismi udelené pokuty.

Pre podnikové subjekty v krajinách Európskej únie

Ak chcete likvidovať elektrické a elektronické zariadenia, vyžiadajte si potrebné informácie od svojho predajcu alebo dodávateľa.

Likvidácia v ostatných krajinách mimo Európskej únie

Tento symbol je platný v Európskej únii. Ak chcete tento výrobok zlikvidovať, vyžiadajte si potrebné informácie o správnom spôsobe likvidácie od miestnych úradov alebo od svojho predajcu.



Tento výrobok spĺňa všetky základné požiadavky smerníc EÚ, ktoré sa naň vzťahujú.

Zmeny v texte, dizajne a technických špecifikáciách sa môžu meniť bez predchádzajúceho upozornenia a vyhradzujeme si právo na ich zmenu.

Čeština je pôvodná verzia.

Adresa výrobcu: FAST ČR, a.s., Černokostelecká 1621, Říčany CZ-251 01

Manufacturer/Výrobce/Výrobca:
FAST ČR, a.s.
Cernokostecká 1621
CZ-251 01 Říčany

PHILCO® 

**is a registered trademark used under license from
Electrolux International Company, U.S.A.**