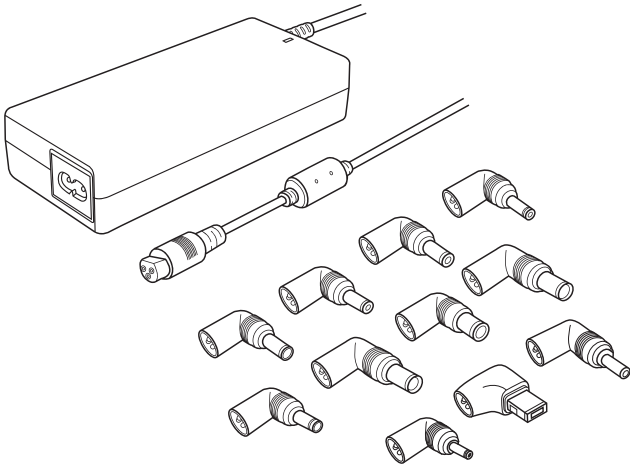




YAU 1190W

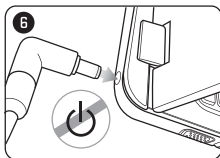
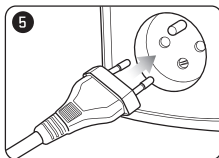
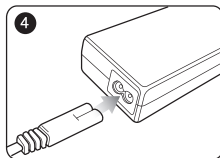
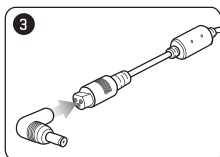
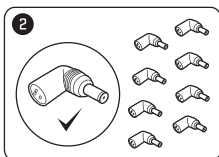
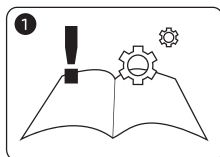


USER'S MANUAL
NÁVOD K OBSLUZE
NÁVOD NA OBSLUHU
INSTRUKCJA OBSŁUGI
HASZNÁLATI ÚTMUTATÓ
KORISNIČKI PRIRUČNIK
UPUTSTVO ZA UPOTREBU
ΕΓΧΕΙΡΙΔΙΟ ΧΡΗΣΗΣ

Universal Notebook Adapter 90 W
Univerzální adaptér pro notebook s výkonem 90 W
Univerzálny adaptér pre notebook s výkonom 90 W
Uniwersal. zasilacz sieciowy do notebooka o mocy 90 W
90 W teljesítményű univerzális adapter notebookhoz
Univerzalni prilagodnik za prijenosna računala 90 W
Univerzalni punjač za laptop 90 W
Γενικής χρήσης Notebook αντίτοπος 90W

EN CZ SK PL HU HR RS EA





TIP NO.	VOLTAGE	TIP SIZE	FIT FOR MODELS
M4	18,5 V	4.8 × 1.7 × 12 mm	HP/Compaq: 18.5V/1.1A,18.5V/2.7A,18.5V/3.5A, 18.5V/3.8A,18.5V/4.74A,18.5V/4.9A 18.5V/6.5A etc.
M5	19 V	5.5 × 2.5 × 12 mm	Acer: 19V/3.42A,19V/4.74A 19V/6.3A; Asus: 19V/3.42A, 19V/4.74A; Delta: 19V/2.64A,19V/3.16A,19V/3.42A, 19V/4.74A 19V/6.3A; Gateway: 19V/2.64A, 19V/3.16A, 19V/3.42A,19V/4.74A; IBM: 19V/3.16A,19V/4.2A; NEC: 19V/4.74A,19/ 6.3A; Toshiba: 19V/1.58,19V/2.1A, 19V/3.42A,19V/3.95A,19V/4.74A 19V/6.3A; Hasee: 19V/3.42A,19V/4.74A; Lenovo: 19V/4.74A, Liteon: 19V/3.16A,19V/3.42A,19V/3.95A,19V/4.74A 19V/6.3A etc.
M7	19 V	5.5 × 2.1 × 12 mm	Acer: 19V/3.16A,19V/3.42A,19V/4.74A, Liteon: 19V/3.16A, 19V/3.42A,19V/4.74A,19V/6.3A. Nec: 19V/3.16A 19V/6.3A etc.
M8	19,5 V	6.5 × 4.4 × 10 mm	Sony: 19.5V/2.15A,19.5V/3A,19.5V/3.9A,19.5V/4.1A, 19.5V/4.74A, 19.5V/5.13A 19.5V/6.15A etc.
M9	19,5 V	7.4 × 5.0 × 12 mm	Dell: 19.5V/3.34A,19.5V/4.62A, etc.
M11	20 V	7.9 × 5.4 × 12 mm	IBM, Lenovo: 20V/3.25A,20V/4.5A etc.
M12	18,5 V	7.4 × 5.0 × 12 mm	HP/Compaq: 18.5V/3.5A,18.5V/4.9A,18.5V/6.5A, 19V/4.74A etc.
M15	19 V	5.5 × 1.7 × 12 mm	Acer: 19V/3.16A,19V/3.42A,19V/4.74A, Liteon: 19V/3.16A,19V/3.42A,19V/4.74A etc.

Start-up

EN

Thank you for purchasing the YENKEE YAU 1190W Universal Notebook Adapter. This device includes 11 output connectors, providing compatibility with most notebooks, making it the ideal substitute or backup for your existing power source.

Start-up

1. Read the notebook manual in order to check if your model is compatible with YAU1190W connectors (size, input voltage, etc.).
2. Select the DC connector that is compatible with your notebook.
3. Connect it to the DC power cord. Pay attention to the correct orientation of the connector.
4. Connect the adapter to power socket with the AC power cord.
5. Make sure your computer is switched off before plugging or unplugging any interfaces.
6. Connect the DC power cord to your notebook computer.
7. The output voltage will be automatically adjusted depending on the applied connector (check the connector specification list).

Features

Double chipset innovation provides constant true voltage automatically with low consumption.

Built in overcurrent protection, overvoltage protection, over temperature protection and short circuit protection.

Innovative connectors design provides required voltages and polarity.

11 types of removeable connectors for option, can fit most of Laptop/Netbook.

Specification

Power: 90 W | Input: AC 100 - 240 V 1.8A (50 - 60 Hz) | Output: DC 18.5 V / 19 V / 19.5 V / 20 V (90 W Max.) | Dimension: 133 × 60 × 33 mm | Gross weight: 480 g

Packing includes

1 Switching power adapter | 11 Removeable connector | 1 Power cord

Warning

Do not use extension cords or connectors other than those included in the package.

Avoid using this product near wet or high temperature areas. This device is for household use only.

Keep this product away from children and infants.

Do not modify or disassemble this product.

Zapnutí

Děkujeme vám za zakoupení tohoto univerzálního adaptéru pro notebooky YENKEE YAU1190W. Toto zařízení má 11 výstupních konektorů zajišťujících kompatibilitu s většinou notebooků, díky čemuž je ideální náhradou nebo zálohou pro váš stávající napájecí zdroj.

Zapnutí

1. Zjistěte v příručce notebooku, zda je váš model kompatibilní s konektory YAU 1190W (velikost, vstupní napětí apod.).
2. Vyberte konektor stejnosměrného napájení (DC) kompatibilní s vaším notebookem.
3. Připojte k němu stejnosměrný napájecí kabel. Dejte pozor na správnou orientaci konektoru.
4. Připojte adaptér pomocí síťového napájecího kabelu do napájecí zásuvky.
5. Před připojením nebo odpojením jakéhokoli rozhraní zajistěte, aby byl počítač vypnutý.
6. Připojte stejnosměrný napájecí kabel k vašemu notebooku.
7. Výstupní napětí se automaticky nastaví podle použitého konektoru (podívejte se do seznamu specifikací konektorů).

Vlastnosti

Inovace s dvojitou čipovou sadu automaticky zajišťuje správné konstantní napětí při nízké spotřebě.

Vestavěná ochrana proti nadproudu, přepětí, nadměrné teplotě a zkratu.

Inovační design konektorů pro zajištění požadovaných napětí a polarity.

11 typů volitelných odpojitelných konektorů pro přizpůsobení většině notebooků/netbooků.

Specifikace

Výkon: 90 W | Vstup: AC 100 - 240 V 1.8A (50 - 60 Hz) | Výstup: DC 18.5 V / 19 V / 19.5 V / 20 V (90 W Max.) | Rozměry: 133 × 60 × 33 mm | Hrubá hmotnost: 480 g

Obsah balení

1× Spinací napájecí adaptér | 11× Odpojitelný konektor | 1× Napájecí kabel

Varování

Nepoužívejte jiné, než dodávané prodlužovací kabely a konektory.

Nepoužívejte tento produkt v místech s vysokou vlhkostí nebo teplotou. Toto zařízení je určeno pouze pro domácí použití.

Udržujte tento produkt mimo dosah dětí a nemluvnat.

Tento produkt neupravujte ani nerozebírejte.

Ďakujeme vám za kúpu tohto univerzálneho adaptéra pre notebooky YENKEE YAU 1190W. Toto zariadenie má 11 výstupných konektorov zaisťujúcich kompatibilitu s väčšinou notebookov, vďaka čomu je ideálnou náhradou alebo zálohou pre váš existujúci napájací zdroj.

Zapnutie

1. Zistite v príručke notebooku, či je váš model kompatibilný s konektormi YAU 1190W (veľkosť, vstupné napätie a pod.).
2. Vyberte konektor jednosmerného napájania (DC) kompatibilný s vaším notebookom.
3. Pripojte k nemu jednosmerný napájací kábel. Dajte pozor na správnu orientáciu konektora.
4. Pripojte adaptér pomocou sieťového napájacieho kábla do napájacej zásuvky.
5. Pred pripojením alebo odpojením akéhokoľvek rozhrania zaistite, aby bol počítač vypnutý.
6. Pripojte jednosmerný napájací kábel k vášmu notebooku.
7. Výstupné napätie sa automaticky nastaví podľa použitého konektora (pozrite sa do zoznamu špecifikácií konektorov).

Vlastnosti

Inovácia s dvojitou číповou súpravou automaticky zaisťuje správne konštantné napätie pri nízkej spotrebe.

Vstavaná ochrana proti nadprúdu, prepätiu, nadmernej teplote a skratu.

Inovačný dizajn konektorov na zaistenie požadovaných napätí a polarít.

11 typov voliteľných odpojiteľných konektorov na prispôsobenie väčšine notebookov/netbookov.

Špecifikácie

Výkon: 90 W | Vstup: AC (stried.) 100 ~ 240 V 1.8A (50 ~ 60 Hz) | Výstup: DC (jednosm.) 18.5 V / 19 V / 19.5 V / 20 V (90 W Max.) | Rozmery: 133 × 60 × 33 mm | Hrubá hmotnosť: 480 g

Obsah balenia

1× Spínací napájací adaptér | 11× Odpojiteľný konektor | 1× Napájací kábel

Varovanie

Nepoužívajte iné, než dodávané predlžovacie káble a konektory.

Nepoužívajte tento produkt v miestach s vysokou vlhkosťou alebo teplotou. Toto zariadenie je určené iba na domáce použitie.

Udržujte tento produkt mimo dosahu detí a dojčiat.

Tento produkt neupravujte ani nerozoberajte.

Włączanie

Dziękujemy za dokonanie zakupu tego uniwersalnego zasilacza do notebooków YENKEE YAU 1190W. Urządzenie to posiada 11 złączy wyjściowych zapewniających kompatybilność z większością notebooków, dzięki czemu może idealnie zastąpić Twoje obecne źródło zasilania.

Włączanie

1. Sprawdź w instrukcji obsługi notebooka, czy Twój model jest kompatybilny ze złączami YAU 1190W (rozmiar, napięcie wejściowe itp.).
2. Wybierz złącze zasilania prądem stałym (DC) kompatybilne z Twoim notebookiem.
3. Podłącz do niego kabel zasilający prądu stałego. Zwróć uwagę na prawidłową orientację złącza.
4. Podłącz zasilacz za pomocą sieciowego kabla zasilającego do gniazda zasilającego.
5. Przed podłączeniem lub odłączeniem jakiegokolwiek interfejsu zadбай o to, aby Twój komputer był wyłączony.
6. Podłącz kabel zasilający prądu stałego do Twojego notebooka.
7. Napięcie wyjściowe zostanie automatycznie ustawione zgodnie z zastosowanym złączem (sprawdź listę specyfikacji złączy).

Właściwości

Innowacja z podwójnym zestawem czipów automatycznie zapewnia prawidłowe stałe napięcie przy niskim zużyciu.

Zintegrowana ochrona przed nadmierną wartością prądu, przepięciem, nadmierną temperaturą i śpięciem.

Innowacyjny design złączy zapewniający odpowiednie napięcie i biegunowość.

11 typów odłączanych złączy do wyboru umożliwia dostosowanie do większości notebooków/netbooków.

Specyfikacja

Moc: 90 W | Wejście: AC (prąd zmienny) 100 ~ 240 V 1.8A (50 ~ 60 Hz) | Wyjście: DC (prąd stały) 18.5 V / 19 V / 19.5 V / 20 V (90 W Max.) | Rozmiary: 133 × 60 × 33 mm | Ciężar brutto: 480 g

Zawartość opakowania

1x Zasilacz wyłączający | 11x Odłączane złącze | 1x Kabel zasilający

Ostrzeżenie

Nie używaj innych przedłużaczy ani złączy oprócz tych, które zostały dostarczone.

Nie korzystaj z tego produktu w miejscach o wysokiej wilgotności lub temperaturze. To urządzenie jest przeznaczone wyłącznie do użytku domowego.

Przechowuj ten produkt z dala od dzieci i niemowląt.

Nie modyfikuj ani nie demontuj tego produktu.

Köszönjük, hogy megvásárolta a YENKEE YAU 90111 univerzális notebook-adaptert. Ez a készülék 11 kimenő csatlakozóval rendelkezik, ami lehetővé teszi, hogy a legtöbb notebookkal kompatibilis legyen, ezért ideálisan helyettesíti vagy pótolja meglévő tápforrását.

Bekapcsolás

1. Ellenőrizze notebookja használati útmutatójában, kompatibilis-e a modell az YAU 1190W csatlakozókkal (méret, bemeneti feszültség, stb.).
2. Válassza ki a notebookjával kompatibilis egyenáramú (DC) csatlakozót.
3. Csatlakoztassa hozzá az egyenáramú tápkábelt. Ügyeljen a csatlakozó megfelelő orientációjára.
4. Csatlakoztassa az adaptert a hálózati kábel segítségével a konnektorba.
5. Mielőtt bármiféle felületet csatlakoztat vagy eltávolít, bizonyosodjon meg róla, hogy a számítógép ki van kapcsolva.
6. Csatlakoztassa az egyenáramú tápkábelt notebookjához.
7. A kimeneti feszültség automatikusan alkalmazkodik a használt csatlakozóhoz (nézze meg a csatlakozók specifikációinak listáját).

Tulajdonságok

Az újítás a dupla chipkészlettel automatikusan biztosítja a megfelelő állandó feszültséget alacsony fogyasztás mellett.

Beépített védelem túláram, túlfeszültség, túl magas hőmérséklet és rövidzárlat ellen.

Innovatív csatlakozó-kialakítás, amely biztosítja a kívánt feszültséget és polaritást.

11 választható és eltávolítható csatlakozótípus, hogy a legtöbb notebookhoz/netbookhoz alkalmazható legyen.

Specifikáció

Teljesítmény: 90 W | Teljesítmény: 100 ~ 240 V 1.8A [50 – 60 Hz] | Kimenet: DC (egyenáram) 18.5 V / 19 V / 19.5 V / 20 V [90 W Max.] | Méretek: 133 × 60 × 33 mm | Bruttó tömeg: 480 g

A csomag tartalma

1× Kapcsolós tápkábel | 11× Eltávolítható csatlakozó | 1× Tápkábel

Figyelem

Ne használjon más hosszabbító kábelt és csatlakozót, csak a mellékelteteket.

Ne használja ezt a terméket olyan helyen, ahol túl magas a hőmérséklet vagy a páratartalom. Ez a készülék csak háztartási használatra való.

Olyan helyen tárolja a terméket, ahol csecsemők és gyerekek nem férnek hozzá.

Ne módosítsa és ne szedje szét a terméket.

Početak rada

Zahvaljujemo vam na kupnji univerzalnog prilagodnika za prijenosna računala YENKEE YAU 90111. Ovaj uređaj sadrži 11 izlaznih priključaka, pružajući kompatibilnost s većinom prijenosnih računala, čineći ga idealnom zamjenom ili pručuvnim uređajem za vaš posrojeći izvor napajanja.

Početak rada

1. Pročitajte priručnik prijenosnog računala da biste provjerili je li vaš model kompatibilan s priključcima prilagodnika YAU 1190W (veličina, ulazni napon itd.).
2. Odaberite DC priključak koji je kompatibilan s vašim prijenosnim računalom.
3. Priključite na kabel DC napajanja. Obratite pažnju na pravilnu orijentaciju priključka.
4. Priključite prilagodnik u utičnicu napajanja upotrebom AC kabela napajanja.
5. Pobrinite se da je računalo isključeno prije spajanja ili odspajanja bilo kojih sučelja.
6. Priključite kabel DC napajanja u vaše prijenosno računalo.
7. Izlazni napon bit će automatski prilagođen ovisno o primijenjenom utikaču (provjerite popis specifikacija utikača).

Značajke

Inovativni dvostruki čipset automatski pruža konstantni stvarni napon uz nisku potrošnju. Ugrađena zaštita od prejake struje, zaštita od previsokog napona, zaštita od previsoke temperature i zaštita od kratkog spoja.

Inovativni dizajn priključaka pruža potrebne napone i polaritet.

11 vrsta odvojivih opcijskih priključaka koji odgovaraju veći prijenosnih računala.

Specifikacije

Snaga: 90 W | Ulaz: AC 100 – 240 V 1.8A (50 – 60 Hz) | Izlaz: DC 18.5 V / 19 V / 19.5 V / 20 V (90 W Max.) | Dimenzije: 133 × 60 × 33 mm | Ukupna težina: 480 g

Sadržaj pakiranja

1 prilagodnik s promjenjivim napajanjem | 11 odvojivih priključaka | 1 kabel napajanja

Upozorenje

Nemojte upotrebljavati produžne kabele ili priključke izuzev isporučenih u ovom pakiranju. Izbjegavajte upotrebu ovog proizvoda u blizini vlažnih područja ili područja s visokom temperaturom. Ovaj je uređaj samo za upotrebu u kućanstvu.

Ovaj proizvod držite izvan doseg djece i dojenčadi.

Nemojte mijenjati ili rastavljati ovaj proizvod.

Hvala vam što ste kupili YENKEE YAU 1190W univerzalni laptop punjač. Ovaj uređaj poseđuje 11 izlaznih portova, koji obezbeđuju kompatibilnost sa većinom laptopova, što ga čini idealnom zamenom ili prenosnom varijantom za originalni punjač.

Početak

1. Pročitajte uputstvo za laptop kako biste videli da li je vaš model kompatibilan sa YAU 1190W konektorima (veličine, ulaznog napona itd.).
2. Izaberite DC konektor koji je kompatibilan sa vašim laptopom.
3. Povežite konektor sa DC napojnim kablom. Obratite pažnju na ispravnu orijentaciju konektora.
4. Uključite punjač u utičnicu pomoću kabla za napajanje naizmeničnom strujom.
5. Uverite se da je računar isključen pre povezivanja ili odspajanja punjača sa njim.
6. Povežite DC kabl za napajanje sa laptopom.
7. Izlazni napon će se automatski podesiti u zavisnosti od korišćenog konektora (proverite spisak i specifikaciju konektora).

Karakteristike

Inovativni dual čip omogućava automatsku konstantnu struju sa niskom potrošnjom energije. Ugrađena zaštita od struje, prenaponska zaštita, zaštita od pregrevavanja i zaštita od kratkog spoja.

Inovativni dizajn terminala obezbeđuje potrebne napone i polaritet.

11 vrsta portova koji se mogu menjati prema potrebi.

Specifikacije

Snaga: 90 W | Ulaz: AC 100–240 V 1,8 A (50-60 Hz) | Izlaz: DC 18,5 V / 19 V / 19,5 V / 20 V (najv. 90 W) | Dimenzije: 133 x 60 x 33 mm | Ukupna težina: 480 g

Sadržaj pakovanja

1 punjač s promjenjivim naponom | 11 odvojivih konektora | 1 kabl za napajanje

Upozorenje

Ne koristite produžne kablove ili konektore osim onih koji su isporučeni u ovom paketu.

Izbegavajte korišćenje ovog proizvoda u blizini vlažnih područja ili područja sa visokim temperaturama. Ovaj uređaj je samo za kućnu upotrebu.

Držite ovaj proizvod van domašaja dece i dojenčadi.

Nemojte modifikovati ili rastavljati ovaj proizvod.

Έναρξη

VA

Σας ευχαριστούμε για την αγορά του YENKEE YAU 1190W Γενικής χρήσης Notebook αντάπτορας 90 W . Αυτή η συσκευή περιλαμβάνει 11 βύσματα εξόδου, παρέχοντας συμβατότητα με τα περισσότερα notebook και μπορείτε να τη χρησιμοποιήσετε είτε ως εναλλακτική επιλογή για το τρέχον τροφοδοτικό σας ή ως ασφάλεια.

Έναρξη

1. Διαβάστε το εγχειρίδιο του notebook για να ελέγξετε τη συμβατότητα του μοντέλου σας με τα βύσματα του YAU 1190W (μέγεθος, τάση εισόδου κ.α.).
2. Επιλέξτε το βύσμα DC που είναι συμβατό με το notebook σας.
3. Συνδέστε το στο καλώδιο παροχής DC σας. Προσέξτε να είναι σωστός ο προσανατολισμός του βύσματος.
4. Συνδέστε το τροφοδοτικό στην πρίζα με το καλώδιο παροχής AC.
5. Βεβαιωθείτε ότι ο υπολογιστής σας είναι απενεργοποιημένος πριν να συνδέσετε ή να αποσυνδέσετε κάποιο καλώδιο.
6. Συνδέστε το καλώδιο παροχής DC στο notebook σας.
7. Η τάση εξόδου θα προσαρμόζεται αυτόματα, ανάλογα με το βύσμα που τοποθετείτε (βλ. τον κατάλογο χαρακτηριστικών των βυσμάτων).

Χαρακτηριστικά

Η καινοτόμα τεχνολογία με διπλό κύκλωμα παρέχει συνεχή, πραγματική τάση αυτόματα και με χαμηλή κατανάλωση.

Ενσωματωμένη προστασία υπέρτασης, προστασία υπέρτασης, προστασία υπερθέρμανσης και προστασία βραχυκυκλώματος.

Καινοτόμος σχεδιασμός βυσμάτων που παρέχει την απαιτούμενη τάση και πολικότητα.

11 τύποι αφαιρούμενων βυσμάτων για επιλογές, ταιριάζουν στα περισσότερα Laptop/ Notebook.

Προδιαγραφές

Ένταση: 90W | Είσοδος: AC 100~240V 1.8A (50~60Hz) | Έξοδος: DC 18.5V / 19V / 19.5V / 20V (90W Μεγ.) | Διάσταση: 133x60x33mm | Μικτό Βάρος: 480g

Η συσκευασία περιλαμβάνει

1 Μεταβλητόμετρο τροφοδοτικό | 11 αφαιρούμενα βύσματα | 1 Καλώδιο παροχής

Προσοχή

Μη χρησιμοποιείτε καλώδια επέκτασης ή άλλα βύσματα εκτός από αυτά που περιλαμβάνονται στη συσκευασία.

Αποφύγετε να χρησιμοποιείτε αυτό το προϊόν κοντά σε υγρά μέρη ή σε υψηλές θερμοκρασίες.

Αυτή η συσκευή προορίζεται μόνο για οικιακή χρήση.

Φυλάσσετε αυτό το προϊόν μακριά από παιδιά και νεογνά.

Μην τροποποιήσετε ή αποσυναρμολογήσετε αυτό το προϊόν.

Instructions and information regarding the disposal of used packaging materials

Dispose of packaging material at a public waste disposal site.



Disposal of used electrical and electronic appliances

The meaning of the symbol on the product, its accessory or packaging indicates that this product shall not be treated as household waste. Please, dispose of this product at your applicable collection point for the recycling of electrical & electronic equipment waste. Alternatively in some states of the European Union or other European states you may return your products to your local retailer when buying an equivalent new product.

The correct disposal of this product will help save valuable natural resources and help in preventing the potential negative impact on the environment and human health, which could be caused as a result of improper liquidation of waste. Please ask your local authorities or the nearest waste collection centre for further details. The improper disposal of this type of waste may fall subject to national regulations for fines.

For business entities in the European Union

If you wish to dispose of an electrical or electronic device, request the necessary information from your seller or supplier.

Disposal in other countries outside the European Union

If you wish to dispose of this product, request the necessary information about the correct disposal method from local government departments or from your seller.



This appliance complies with EU rules and regulations regarding electromagnetic and electrical safety.

Changes to the text, design and technical specifications may occur without prior notice and we reserve the right to make these changes.

Pokyny a informace o nakládání s použitým obalem

Použitý obalový materiál odložte na místo určené obcí k ukládání odpadu.



Likvidace použitých elektrických a elektronických zařízení

Tento symbol na produktech anebo v průvodních dokumentech znamená, že použité elektrické a elektronické výrobky nesmí být přidány do běžného komunálního odpadu. Ke správné likvidaci, obnově a recyklaci předejte tyto výrobky na určená sběrná místa. Alternativně v některých zemích Evropské unie nebo jiných evropských zemích můžete vrátit své výrobky místnímu prodejci při koupi ekvivalentního nového produktu.

Správnou likvidací tohoto produktu pomůžete zachovat cenné přírodní zdroje a napomáháte prevenci potenciálních negativních dopadů na životní prostředí a lidské zdraví, což by mohly být důsledky nesprávné likvidace odpadů. Další podrobnosti si vyžádejte od místního úřadu nebo nejbližšího sběrného místa.

Při nesprávné likvidaci tohoto druhu odpadu mohou být v souladu s národními předpisy uděleny pokuty.

Pro podnikové subjekty v zemích Evropské unie

Chcete-li likvidovat elektrická a elektronická zařízení, vyžádejte si potřebné informace od svého prodejce nebo dodavatele.

Likvidace v ostatních zemích mimo Evropskou unii

Chcete-li likvidovat výrobek v Evropské unii, Chcete-li tento výrobek zlikvidovat, vyžádejte si potřebné informace o správném způsobu likvidace od místních úřadů nebo od svého prodejce.



Tento výrobek je v souladu s požadavky směrnice EU o elektromagnetické kompatibilitě a elektrické bezpečnosti.

Změny v textu, designu a technických specifikacích se mohou měnit bez předchozího upozornění a vyhražujeme si právo na jejich změnu.

Pokyny a informácie o zaobchádzaní s použitým obalom

Použitý obalový materiál odložte na miesto určené obcou na ukladanie odpadu.



Likvidácia použitých elektrických a elektronických zariadení

Tento symbol na produktoch alebo v sprievodných dokumentoch znamená, že použité elektrické a elektronické výrobky nesmú byť pridané do bežného komunálneho odpadu. Pre správnu likvidáciu, obnovu a recykláciu odovzdajte tieto výrobky na určené zberné miesta. Alternativne v niektorých krajinách Európskej únie alebo v iných európskych krajinách môžete vrátiť svoje výrobky miestnemu predajcovi pri kúpe ekvivalentného nového produktu.

Správnou likvidáciou tohto produktu pomôžete zachovať cenné prírodné zdroje a napomáhate prevenciu potenciálnych negatívnych dopadov na životné prostredie a ľudské zdravie, čo by mohli byť dôsledky nesprávnej likvidácie

odpadov. Ďalšie podrobnosti si vyžiadajte od miestneho úradu alebo najbližšieho zberného miesta. Pri nesprávnej likvidácii tohto druhu odpadu môžu byť v súlade s národnými predpismi udelené pokuty.

Pre podnikové subjekty v krajinách Európskej únie

Ak chcete likvidovať elektrické a elektronické zariadenia, vyžiadajte si potrebné informácie od svojho predajcu alebo dodávateľa.

Likvidácia v ostatných krajinách mimo Európskej únie

Tento symbol je platný v Európskej únii. Ak chcete tento výrobok zlikvidovať, vyžiadajte si potrebné informácie o správnom spôsobe likvidácie od miestnych úradov alebo od svojho predajcu.



Tento výrobok je v súlade s požiadavkami smerníc EÚ o elektromagnetickej kompatibilite a elektrickej bezpečnosti.

Zmeny v texte, dizajne a technických špecifi káciách sa môžu meniť bez predchádzajúceho upozornenia a vyhradzuje si právo na ich zmenu.

Wskazówki i informacje dotyczące gospodarki zużyтым opakowaniem

Zużyty materiał opakowaniowy należy dostarczyć do punktu przeznaczonego do składowania odpadu, wyznaczonego przez urzędy lokalne.



Utilizacja zużytych urządzeń elektrycznych i elektronicznych

Ten symbol, umieszczony na produktach lub w ich dokumentacji, oznacza, że zużytych wyrobów elektrycznych i elektronicznych nie wolno likwidować wraz ze zwykłym odpadem komunalnym. W celu zapewnienia należytej likwidacji, utylizacji i recyklingu tych wyrobów należy przekazać je do wyznaczonych składnic odpadów. W niektórych krajach Unii Europejskiej lub innych państwach europejskich można zamiast tego zwrócić tego rodzaju wyroby lokalnemu sprzedawcy przy kupnie ekwiwalentnego nowego produktu.

Właściwa likwidacja produktów pozwoli zachować cenne źródła surowców naturalnych i pomoże ograniczyć negatywny wpływ niewłaściwego składowania odpadów na środowisko naturalne. Szczegółowych informacji udziela Państwo urzędy miejscie lub najbliższe składnice odpadów. W przypadku niewłaściwej utylizacji tego rodzaju odpadu mogą zostać nałożone kary zgodnie z lokalnymi przepisami.

Dotyczy przedsiębiorców z krajów Unii Europejskiej

Jeśli chcą Państwo likwidować urządzenia elektryczne i elektroniczne, prosimy o uzyskanie potrzebnych informacji od sprzedawcy lub dostawcy wyrobu.

Likwidacja wyrobów w krajach spoza Unii Europejskiej

Symbol obowiązuje w Unii Europejskiej. Jeśli chcą Państwo zlikwidować ten wyrób, prosimy o uzyskanie potrzebnych informacji dotyczących prawidłowego sposobu likwidacji od lokalnych urzędów lub od sprzedawcy.



Produkt odpowiada wymaganiom dyrektyw UE, dotyczącym kompatybilności elektromagnetycznej i bezpieczeństwa elektrycznego.

Zmiany w tekście, designu a technicznych specifi kaci se mohou menit bez předchozího upozornění a vyhradzuje si právo na jejich změnu.

Utasítások és tájékoztató a használt csomagolóanyagokra vonatkozóan

A használt csomagolóanyagokat az önkormányzat által kijelölt hulladéklerakó helyre helyezze el!



Használt elektromos és elektronikus berendezések megsemmisítése

Ez a jelzés a terméken vagy a kísérő dokumentációban azt jelzi, hogy az elektromos vagy elektronikus termék nem dobható háztartási hulladék közé. A helyes megsemmisítéshez és újrafelhasználáshoz ezen termékeket kijelölt hulladékgyűjtő helyre adja le. Az EU országokban vagy más európai országokban a termékek visszaválthatóak az eladóhelyen azonos új termék vásárlásánál.

A termék helyes megsemmisítésével segít megelőzni az élőkönyezetre és emberi egészségre kockázatos lehetséges veszélyek kialakulását amelyek a hulladék helytelen kezelésével adódhatnak. További részletekről érdeklődjön a helyi hatóságánál vagy a legközelebbi gyűjtőhelyen. Az ilyen fajta hulladék helytelen megsemmisítése a helyi előírásokkal összhangban bírsággal sújtható.

Vállalkozások számára a Európai Unióban

Ha meg akarja semmisíteni az elektromos vagy elektronikus berendezést, kérje a szükséges információkat az eladójától vagy beszállítójától.

Megsemmisítés Európai Unión kívüli országban

Ez a jelzés az Európai Unióban érvényes. Ha meg akarja semmisíteni a terméket, kérje a szükséges információkat a helyes megsemmisítésről a helyi hivataloktól vagy az eladójától.

Ez a termék összhangban van az EU elektromágneses kompatibilitásról és árambiztonságról szóló irányelveivel.



Változtatások a szövegben, kivételben és műszaki jellemzőkben előzetes fi gyelmeztetés nélkül történhetnek és minden módosításra vonatkozó jog fenntartva.

Upute i informacije o odlaganju rabljene ambalaže

Rabljenu ambalažu odložite na javnom mjestu za prihvata otpada.



Simbol na proizvodu, njegovim dodacima ili ambalaži znači da se ovaj proizvod ne smije tretirati kao otpad iz kućanstva. Molimo da ovaj proizvod odložite na prikladnom odlagalištu za recikliranje električnog i elektroničkog otpada. U nekoliko zemalja Europske unije ili drugim europskim zemljama moguće je proizvod vratiti lokalnom trgovcu prilikom kupnje jednakog proizvoda.

Pravilnim odlaganjem ovog proizvoda pomoći ćete očuvati prirodne resurse i spriječiti potencijalno negativan utjecaj na okoliš i ljudsko zdravlje, do kojega može doći zbog nepropisnog zbrinjavanja otpada. Za dodatne pojedinosti obratite se lokalnim vlastima ili najbližem odlagalištu. Nepropisno odlaganje ove vrste otpada podložno je nacionalnim kaznenim zakonima.

Za poslovne subjekte u Europskoj uniji

Ako želite odložiti električni ili elektronički uređaj, zatražite potrebne informacije od prodavača ili dobavljača.

Odlaganje u državama izvan Europske unije

Ako želite odložiti ovaj proizvod, od lokalne uprave ili od trgovca zatražite potrebne informacije o pravilnom načinu odlaganja.



Ovaj uređaj podliježe EU propisima i pravilima o elektromagnetskoj i električnoj sigurnosti.

Zadržavamo pravo na moguće promjene teksta, dizajna i tehničkih specifi kacija bez prethodne najave.

Upute i informacije o odlaganju rabljene ambalaže

Rabljenu ambalažu odložite na javnom mjestu za prihvat otpada.



Simbol na proizvodu, njegovim dodacima ili ambalaži znači da se ovaj proizvod ne smije tretirati kao otpad iz kućanstva. Molimo da ovaj proizvod odložite na prikladnom odlagalištu za recikliranje električnog i elektroničkog otpada. U nekoliko zemalja Europske unije ili drugim europskim zemljama moguće je proizvod vratiti lokalnom trgovcu prilikom kupnje jednakog proizvoda.

Pravilnim odlaganjem ovog proizvoda pomoći ćete očuvati prirodne resurse i spriječiti potencijalno negativan utjecaj na okoliš i ljudsko zdravlje, do kojega može doći zbog nepropisnog zbrinjavanja otpada. Za dodatne pojedinosti obratite se lokalnim vlastima ili najbližem odlagalištu. Nepropisno odlaganje ove vrste otpada podložno je nacionalnim kaznenim zakonima.

Za poslovne subjekte u Europskoj uniji

Ako želite odložiti električni ili elektronički uređaj, zatražite potrebne informacije od prodavača ili dobavljača.

Odlaganje u državama izvan Europske unije

Ako želite odložiti ovaj proizvod, od lokalne uprave ili od trgovca zatražite potrebne informacije o pravilnom načinu odlaganja.



Ovaj uređaj podliježe EU propisima i pravilima o elektromagnetskoj i električnoj sigurnosti.

Zadržavamo pravo na moguće promjene teksta, dizajna i tehničkih specifi kacija bez prethodne najave.

Οδηγίες και πληροφορίες σχετικά με την απόρριψη των χρησιμοποιημένων υλικών συσκευασίας

Απορρίψτε τα υλικά συσκευασίας στην προβλεπόμενη δημόσια θέση απόθεσης απορριμμάτων.



Απόρριψη των χρησιμοποιημένων ηλεκτρικών και ηλεκτρονικών συσκευών

Το σύμβολο που υπάρχει στο προϊόν, στο αξεσουάρ του ή στη συσκευασία υποδηλώνει ότι αυτό το προϊόν δεν πρέπει να απορριφθεί μαζί με τα οικιακά απορρίμματα. Παρακαλούμε, στο τέλος της ζωής του προϊόντος, να το απορρίψετε σε κατάλληλο σημείο συλλογής για την ανακύκλωση αποβλήτων ηλεκτρικού και ηλεκτρονικού εξοπλισμού. Εναλλακτικά, σε ορισμένες χώρες της Ευρωπαϊκής Ένωσης ή σε άλλες Ευρωπαϊκές χώρες, μπορείτε να επιστρέψετε τα προϊόντα σας στο τοπικό σας κατάστημα όταν αγοράζετε ένα ισοδύναμο νέο προϊόν. Η σωστή απόρριψη του προϊόντος αυτού θα βοηθήσει στην εξοικονόμηση φυσικών πόρων και στην αποτροπή ενδεχόμενων αρνητικών επιπτώσεων στο περιβάλλον και στην ανθρώπινη υγεία που θα προέκυπταν από την ακατάλληλη διάθεση των αποβλήτων. Για περισσότερες λεπτομέρειες, ρωτήστε τις τοπικές σας αρχές σχετικά με τη θέση του πλησιέστερου κέντρου συλλογής αποβλήτων. Η ακατάλληλη διάθεση αυτού του τύπου των αποβλήτων μπορεί να εμπίπτει στις εθνικές διατάξεις και να επισύρει ποινή προστίμου.

Για επιχειρήσεις στην Ευρωπαϊκή Ένωση

Αν θέλετε να απορρίψετε μια ηλεκτρική ή ηλεκτρονική συσκευή, ζητήστε τις απαραίτητες πληροφορίες από το συνεργαζόμενο πωλητή ή προμηθευτή.

Διάθεση αποβλήτων σε άλλες χώρες εκτός της Ευρωπαϊκής Ένωσης

Αν θέλετε να απορρίψετε αυτό το προϊόν, ζητήστε τις απαραίτητες πληροφορίες από τις τοπικές κυβερνητικές υπηρεσίες ή από τον πωλητή που συνεργάζεστε, σχετικά με τη σωστή μέθοδο διάθεσης αποβλήτων.



Η συσκευή αυτή συμμορφώνεται με τους κανόνες και τους κανονισμούς της ΕΕ σχετικά με την ηλεκτρομαγνητική και ηλεκτρική ασφάλεια.

Ενδέχεται να υπάρξουν αλλαγές στο κείμενο, στο σχεδιασμό και στις τεχνικές προδιαγραφές χωρίς προηγούμενη ειδοποίηση, και επιφυλασσάμαστε του δικαιώματός μας στην πραγματοποίηση αυτών των αλλαγών.



Manufacturer: FAST CR, a.s.
Cernokostelecka 1621
25101 Ricany
Czech Republic