



FDU 2001-E

---

1



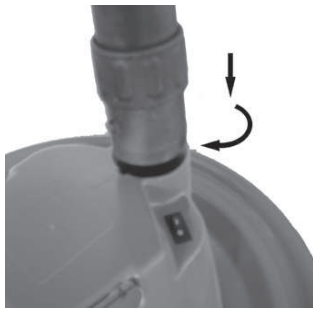
2



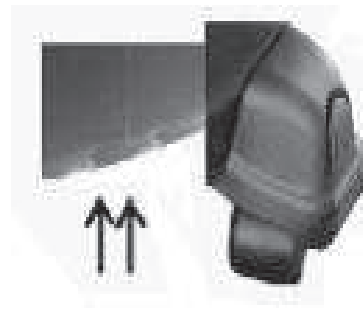
A



B



C

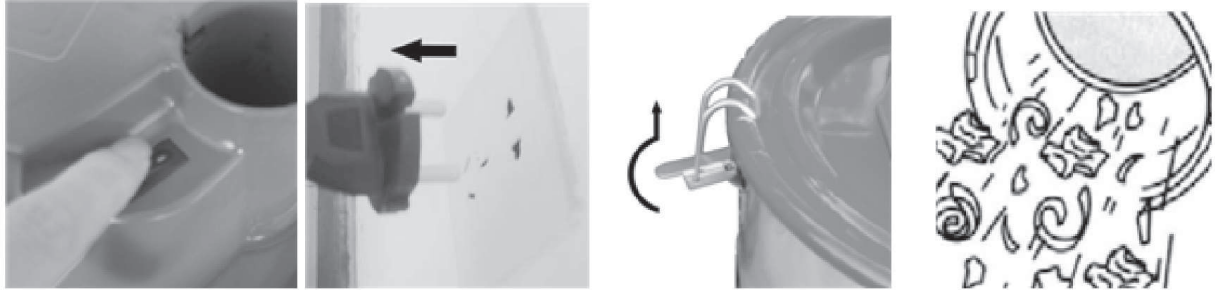


D

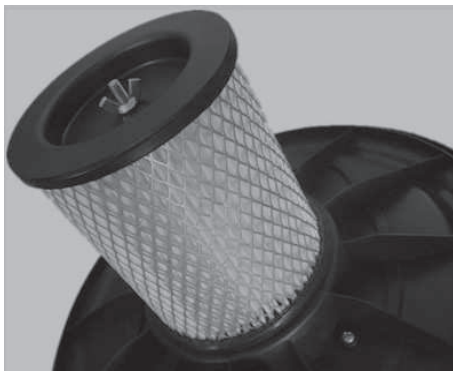
3



4



5



A



B



C



D



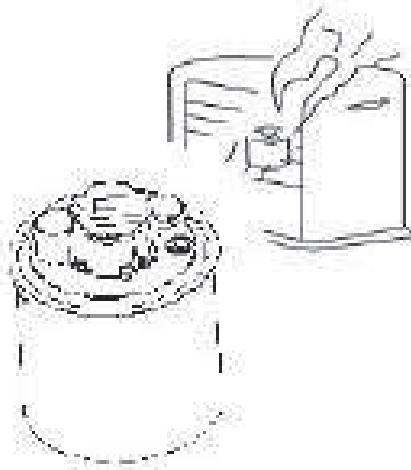
E



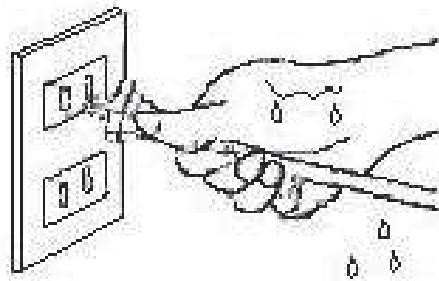
F

6

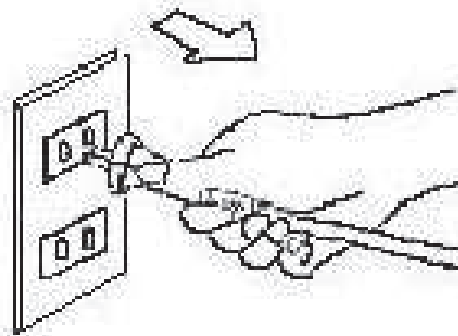
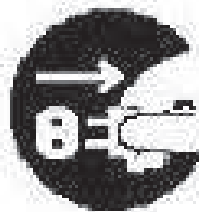
A



B



C



# Vysávač na popol

## NÁVOD NA OBSLUHU

**Ďakujeme vám, že ste si zakúpili tento vysávač na popol. Skôr, než ho začnete používať, prečítajte si, prosím, pozorne tento návod na obsluhu a uschovajte ho pre prípad ďalšieho použitia.**

## OBSAH

OBRAZOVÁ PRÍLOHA .....	3
1. VŠEOBECNÉ BEZPEČNOSTNÉ PREDPISY .....	24
Dôležité bezpečnostné upozornenia	
Obal	
Návod na použitie	
2. VYSVETLENIE ŠTÍTKOV S POKYNNI NA STROJI .....	25
3. POPIS STROJA A OBSAH DODÁVKY .....	26
4. DÔLEŽITÉ BEZPEČNOSTNÉ POKYNY .....	27
5. BEZPEČNOSTNÉ OPATRENIA .....	28
6. MONTÁŽ VYSÁVAČA .....	28
7. POKYNY NA OBSLUHU .....	29
8. ÚDRŽBA PO POUŽÍVANÍ .....	29
9. ČISTENIE FILTRA .....	29
10. TECHNICKÉ ÚDAJE .....	30
11. LIKVIDÁCIA .....	31
VYHLÁSENIE O ZHODE .....	122
ZÁRUČNÝ LIST .....	132
ZÁRUČNÉ PODMIENKY .....	133

# 1. VŠEOBECNÉ BEZPEČNOSTNÉ PREDPISY

## Dôležité bezpečnostné upozornenia


- ✿ Výrobok starostlivo vybalíte a dajte pozor, aby ste nevyhodili žiadnu časť obalového materiálu skôr, ako nájdete všetky súčasti výrobku.
- ✿ Výrobok uschovávajte na suchom mieste mimo dosahu detí.
- ✿ Čítajte všetky upozornenia a pokyny. Zanedbanie pri dodržovaní varovných upozornení a pokynov môžu mať za následok úraz elektrickým prúdom, požiar a/alebo ťažké poranenia.

## Obal

Výrobok je umiestnený v obale brániacom poškodeniu pri transporte. Tento obal je surovinou a je možné ho preto odovzdať na recykláciu.

## Návod na použitie

Kým začnete so strojom pracovať, prečítajte si nasledujúce bezpečnostné predpisy a pokyny na používanie. Zoznámte sa s obslužnými prvkami a správnym používaním zariadenia. Návod starostlivo uschovajte pre prípad neskoršej potreby. Minimálne počas záruky odporúčame uschovať originálny obal vrátane vnútorného baliaceho materiálu, pokladničný doklad a záručný list. V prípade prepravy zabalte stroj späť do originálnej škatule od výrobcu, zaistíte si tak maximálnu ochranu výrobku pri prípadnom transporte (napr. sťahovaní alebo odoslaní do servisného strediska).

-  **Poznámka:** Ak odovzdávate stroj ďalším osobám, odovzdajte ho spoločne s návodom. Dodržiavanie priloženého návodu na obsluhu je predpokladom riadneho používania stroja. Návod na obsluhu obsahuje aj pokyny pre obsluhu, údržbu a opravy.

**Výrobca nepreberá zodpovednosť za nehody alebo škody, ktoré vzniknú následkom nedodržiavania tohto návodu.**

## 2. VYSVETLENIE ŠTÍTKOV S POKYNYMI NA STROJI



Tento produkt je vyrobený v súlade so schválenými normami.



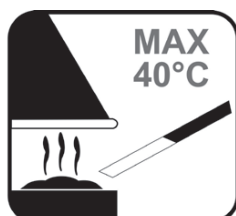
Tento výrobok má certifikát bezpečnosti.



Pred použitím stroja si pozorne prečítajte návod na obsluhu.



Nevysávajte žeravé uhlíky, horiace predmety, predmety presahujúce teplotu 40 °C (104 °F).





## 3. POPIS STROJA A OBSAH DODÁVKY

### Popis stroja (pozri obr. 1)

- 1 - vypínač
- 2 - držadlo
- 3 - horný kryt motora
- 4 - kryt telesa motora
- 5 - napájací kábel
- 6 - zberná nádoba
- 7 - svorky
- 8 - ochranný kryt
- 9 - kolieska
- 10 - filter
- 11 - upínací disk
- 12 - skrutka na zabezpečenie filtra
- 13 - kovová hadica
- 14 - prípojka hadice
- 15 - rukoväť hadice
- 16 - hliníková tuba

### Obsah dodávky

Stroj vyberte opatrne z obalu a skontrolujte, či sú nasledujúce diely kompletne:

- ✿ Vysávač na popol
- ✿ 3x pojazdné kolieska
- ✿ HEPA filter
- ✿ Upínací disk
- ✿ Skrutka na zabezpečenie filtra
- ✿ Kovová hadica
- ✿ Alumíniová hubica
- ✿ Záručný list
- ✿ Fastening disk
- ✿ Návod na obsluhu

Pokiaľ diely chýbajú alebo sú poškodené, obráťte sa prosím na predajcu, u ktorého ste stroj zakúpili.

## 4. DÔLEŽITÉ BEZPEČNOSTNÉ POKYNY

**⚠ POZOR!** Dodržujte nasledujúce pokyny na elimináciu rizika požiaru, zasiahnutia elektrickým prúdom a úrazu.

- ✿ Nikdy nevysávajte horiace alebo dymiace predmety, napr. žeravé uhlíky, ohorky cigariet alebo zápalky.



- ✿ Nepoužívajte vysávač bez nainštalovaného filtra.
- ✿ Nenechávajte nikdy spotrebič bez dozoru, ak je pod napätím. Zástrčku vyťahnite zo sieťovej zásuvky, pokiaľ nebudete spotrebič dlhší čas používať a tiež pred každou činnosťou spojenou s jeho údržbou.
- ✿ Nepoužívajte nikdy spotrebič vo vonkajšom prostredí a na vlhkom povrchu, hrozilo by rizik zasiahnutia elektrickým prúdom. Tento spotrebič nie je hračka pre deti. V prípade, že tento spotrebič obsluhuje dieťa alebo je používaný v blízkosti detí, musí byť nad deťmi zaistený prísny dohľad.
- ✿ Používajte spotrebič presne podľa pokynov, ktoré sú uvedené v tomto návode na obsluhu, a používajte iba príslušenstvo odporúčané výrobcom.
- ✿ Nepoužívajte spotrebič, ak jeho napájací kábel alebo zástrčka vykazujú známky poškodenia. Obráťte sa na zákaznícky servis v prípadoch, keď zistíte poruchu funkčnosti vášho spotrebiča, ak spotrebič spadol na zem, došlo k jeho poškodeniu, bol ponechaný vo vonkajšom prostredí alebo došlo ku kontaktu s vodou.
- ✿ Neťahajte za napájací kábel a nepoužívajte kábel ako držadlo pri prenášaní spotrebiča. Dbajte na to, aby ste kábel neprivreli do dverí a aby ste kábel neťahali cez ostré hrany a rohy. Dbajte aj na to, aby ste pri práci neprechádzali kolieskami cez kábel spotrebiča. Chráňte kábel pred kontaktom s horúcimi povrchmi.
- ✿ Pri odpájaní spotrebiča od prívodu elektrického prúdu nevytrhávajte zástrčku zo zásuvky ťahaním za kábel, držte ho vždy za zástrčku.
- ✿ Pri manipulácii so spotrebičom majte ruky vždy suché.
- ✿ Do otvorov spotrebiča nekladajte žiadne cudzie predmety a ak sú tieto otvory upchaté, neuvádzajte spotrebič do chodu. Otvory udržiavajte čisté a odstraňujte prach, usadené zvyšky, vlasy a všetky ostatné nečistoty, ktoré by nepriaznivo ovplyvnili prúdenie vzduchu.
- ✿ Vlasy, voľný odev, prsty a všetky ďalšie časti tela majte mimo dosahu pohyblivých častí spotrebiča.

- ✿ Všetky ovládacie prvky spotrebiča najprv vypnite a až potom odpojte zástrčku zo sieťovej zásuvky.
- ✿ Buďte zvlášť opatrní pri vysávaní schodov.
- ✿ Nikdy nevysávajte kvapaliny, horľavé alebo výbušné látky, napr. benzín, a nepoužívajte vysávač v blízkosti týchto látok.
- ✿ Ak potrebujete navinúť kábel, držte jeho zástrčku pevne v ruke. Pri navíjaní kábla nenechávajte jeho zástrčku voľne kmitať v priestore.
- ✿ Pred nasadzovaním sacej hadice vytiahnite najprv zástrčku zo sieťovej zásuvky.
- ✿ Nikdy nepoužívajte vysávač bez nainštalovaného vrečka na prach a/alebo filtra.
- ✿ Poškodený prívodný kábel tohto spotrebiča musí z bezpečnostných dôvodov vymeniť výrobca resp. jeho servisné pracovisko.
- ✿ Tento spotrebič nie je určený na to, aby ho obsluhovali osoby (vrátane detí do 8 rokov veku) s obmedzenými fyzickými, zmyslovými a duševnými schopnosťami alebo osoby s nedostatočnými skúsenosťami a/alebo vedomosťami. Obsluha tohto spotrebiča týmito osobami je možná iba za predpokladu, že na ich bezpečnosť bude dohliadať kompetentná osoba, alebo že ich táto osoba poučí, ako daný spotrebič správne obsluhovať. Deti musia zostať pod dohľadom, aby tak bolo zaistené, že sa so spotrebičom nebudú hrať.
- ✿ Tento vysávač je určený len na vysávanie za sucha.

## 5. BEZPEČNOSTNÉ OPATRENIA (OBR. 6)

- ✿ Nevysávajte žeravé uhlíky, horiace predmety, predmety presahujúce teplotu 40 °C (104 °F).
- ✿ Uistite sa, že sú vaše ruky suché a až potom zapojte zástrčku do sieťovej zásuvky.
- ✿ Nikdy neodpájajte spotrebič z elektrickej siete ťahom za kábel, odpojte vždy ťahom za zástrčku.

## 6. MONTÁŽ VYSÁVAČA (OBR. 2)

Pred montážou alebo demontážou jednotlivých dielov príslušenstva vždy najskôr odpojte zástrčku zo sieťovej zásuvky.

- ✿ Pripravte si všetky diely príslušenstva (obr. 2/A).
- ✿ Na rukoväť hadice nasadíte trubicu (obr. 2/B).
- ✿ Pružnú hadicu zostavte podľa obrázka a jej koniec s prípojkou zasuniete do nasávacieho otvoru na hornej strane vysávača. Zatlačte smerom dovnútra, v správnej polohe hadice sa ozve cvaknutie (obr. 2/C).
- ✿ Pripojíte kolieska (obr. 2/D).

## 7. POKYNY NA OBSLUHU

### Zapnutie a vypnutie

- ✿ Vysávač sa zapína pomocou vypínača ZAP/VYP (obr.3).

### Po vypnutí vysávača

- ✿ Po ukončení vysávania vypnite spotrebič vypínačom a vytiahnite zástrčku zo sieťovej zásuvky. Hadicu vytiahnite zo sacieho otvoru, vytiahnutie hadice vyžaduje použitie miernejšej sily. Na záver odstráňte zo zbernej nádoby nahromadený prach (obr. 4).

## 8. ÚDRŽBA PO POUŽÍVANÍ

- ✿ Vyskrutkujte skrutku zabezpečujúcu filter a filter vyberte.
- ✿ Potom filter vyčistite alebo vymeňte.
- ✿ Pri demontáži filtra postupujte v krokoch podľa obrázkov 5/A, 5/B, 5/C.
- ✿ Pri montáži filtra postupujte v krokoch podľa obrázkov 5/D, 5/E, 5/F.

## 9. ČISTENIE FILTRA

- ✿ Filter odporúčame čistiť aspoň raz mesačne, alebo v prípade jeho viditeľného znečistenia alebo obmedzenej sacej sily a zvýšeného zvuku motora viac, ako je bežné.
- ✿ Vysávač nesmiete nikdy používať bez nainštalovaného filtra. Prevádzka vysávača bez nainštalovaného filtra vedie k poškodeniu motora.
- ✿ Pred čistením filtra vždy odpojte vysávač od prívodu napätia.
- ✿ Filter nie je možné čistiť v umývačke riadu.
- ✿ Na vysušenie filtra nepoužívajte fén na vlasy.
- ✿ Najlepší spôsob je filter manuálne vyklepať.

# 10. TECHNICKÉ ÚDAJE

Napätie / kmitočet .....	220~230 V, 50/60 Hz
Príkonn .....	1000 W
Satie popola .....	do 40 °C
Filter .....	HEPA filter
Kovová nádoba .....	16 l
Kovová hadica .....	1 m
Alumíniová hubica .....	0,35 m
Pojazdné kolieska .....	3 ks
Hmotnosť .....	4 kg
Prívodný kábel .....	4,3 m
Hlučnosť .....	80 dB

Používateľská príručka – jazyková mutácia.

# 11. LIKVIDACE

## POKYNY A INFORMÁCIE O ZAOBCHÁDZANÍ S POUŽITÝM OBALOM

Použitý obalový materiál odložte na miesto určené obcou na ukladanie odpadu.

## LIKVIDÁCIA POUŽITÝCH ELEKTRICKÝCH A ELEKTRONICKÝCH ZARIADENÍ



Tento symbol na produktoch alebo v sprievodných dokumentoch znamená, že použité elektrické a elektronické výrobky sa nesmú pridávať do bežného komunálneho odpadu. Na správnu likvidáciu, obnovu a recykláciu odovzdajte tieto výrobky na určené zberné miesta. V niektorých krajinách Európskej únie alebo iných európskych krajinách môžete vrátiť svoje výrobky miestnemu predajcovi pri kúpe ekvivalentného nového produktu. Správnou likvidáciou tohto produktu pomôžete zachovať cenné prírodné zdroje a napomáhate prevencii potenciálnych negatívnych dopadov na životné prostredie a ľudské zdravie, čo by mohlo byť dôsledkom nesprávnej likvidácie odpadov. Ďalšie podrobnosti si vyžiadajte od miestneho úradu alebo najbližšieho zberného miesta. Pri nesprávnej likvidácii tohto druhu odpadu môžu byť v súlade s národnými predpismi udelené pokuty.

### Pre podnikové subjekty v krajinách Európskej únie

Ak chcete likvidovať elektrické a elektronické zariadenia, vyžiadajte si potrebné informácie od svojho predajcu alebo dodávateľa.

### Likvidácia v ostatných krajinách mimo Európskej únie

Tento symbol je platný v Európskej únii. Ak chcete tento výrobok zlikvidovať, vyžiadajte si potrebné informácie o správnom spôsobe likvidácie od miestnych úradov alebo od svojho predajcu



Tento výrobok spĺňa všetky základné požiadavky smerníc EÚ, ktoré sa naň vzťahujú.

Zmeny v texte, dizajne a technických špecifikáciách sa môžu meniť bez predchádzajúceho upozornenia a vyhradujeme si právo na ich zmenu.

