



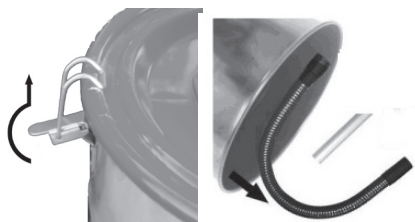
FDU 200801-E

English	9
Čeština	25
Slovenčina	39
Magyarul	55
Polski	71
Nederlands	89
Italiano	101
Hrvatski	113
Français	123
Español	135
Deutsch	147
Srpski	157

1



2



A

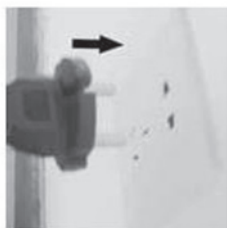


B

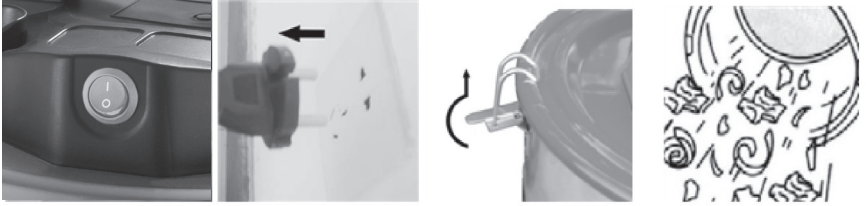


C

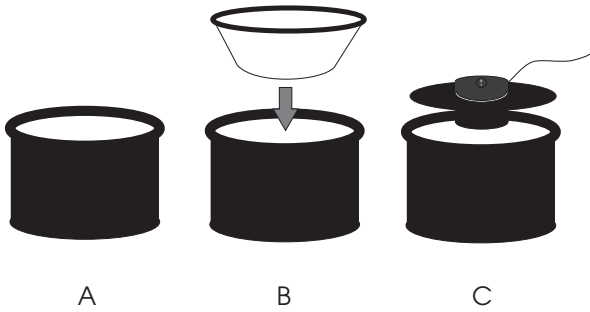
3



4

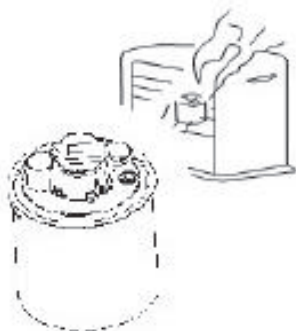


5

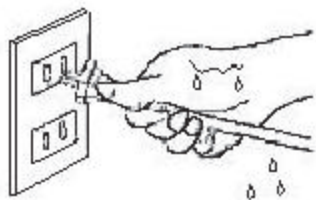


6

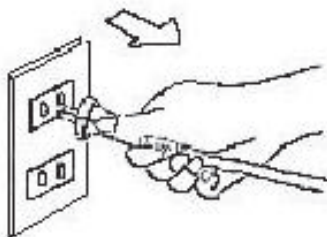
A



B



C



Stofzuiger

GEBRUIKSAANWIJZING

Gefeliciteerd met de aankoop van deze stofzuiger. Lees deze gebruiksaanwijzing zorgvuldig door en bewaar deze om hem indien nodig te kunnen raadplegen.

INHOUDSOPGAVE

AFBEELDINGEN.....	3
1. ALGEMENE VEILIGHEIDSVORSCHRIFTEN	90
2. UITLEG VAN DE AFBEELDINGEN OP HET APPARAAT	91
3. BESCHRIJVING VAN HET APPARAAT EN INHOUD VERPAKKING	92
4. BELANGRIJKE VEILIGHEIDSVORSCHRIFTEN	93
5. VOORZORGSMATREGELEN	94
6. MONTEREN VAN DE STOFZUIGER	95
7. GEBRUIKSAANWIJZINGEN	95
8. ONDERHOUD NA GEBRUIK	95
9. REINIGEN VAN HET FILTER	95
10. TECHNISCHE SPECIFICATIES	96
11. VERWIJDERING	97

1. ALGEMENE VEILIGHEIDSVOORSCHRIFTEN

Belangrijke veiligheidsadviezen


- ✿ Haal het product voorzichtig uit de verpakking en let erop dat u alle onderdelen van het product heeft voordat u het verpakkingsmateriaal weggooit.
- ✿ Bewaar het product op een droge plaats buiten bereik van kinderen.
- ✿ Lees alle adviezen en instructies goed door. Niet naleven van deze adviezen en instructies kan elektrische schokken, brand en/of ernstige verwondingen veroorzaken.

Verpakking

Het product wordt geleverd in een verpakking die het tegen transportschade beschermt. Deze verpakking is gemaakt van natuurlijke grondstoffen en kan daarom gerecycled worden.

Gebruiksaanwijzing

Lees voor gebruik van het apparaat de volgende veiligheidsvoorschriften en instructies goed door. Zorg ervoor dat u bekend bent met alle bedieningfuncties en weet hoe het apparaat bediend moet worden. Bewaar deze gebruiksaanwijzing op een veilige plaats om deze later indien nodig nog eens te kunnen raadplegen. We raden u aan om ten minste tijdens de garantieperiode de originele verpakking te bewaren, inclusief het verpakkingsmateriaal in de doos, het aankoopbewijs en het garantiebewijs. Mocht u het apparaat moeten vervoeren, verpak het dan weer in de originele doos van de fabrikant. Zo bent u er zeker van dat het product tijdens het transport maximaal beschermd is (bijvoorbeeld bij een verhuizing of als u het apparaat naar een servicecentrum moet opsturen).

 **Opmerking:** Geef de handleiding bij het apparaat als u het aan andere personen overdraagt. Naleving van deze gebruiksaanwijzing vormt de basis voor het normale gebruik van het apparaat. De gebruiksaanwijzing bevat daarnaast ook instructies voor de bediening, het onderhoud en reparatie van het apparaat.

De fabrikant is niet verantwoordelijk voor ongevallen of schade, ontstaan als gevolg van het niet naleven van deze gebruiksaanwijzing.

2. UITLEG VAN DE AFBEELDINGEN OP HET APPARAAT



Dit product is vervaardigd in overeenstemming met goedgekeurde normen.



Dit product is voorzien van een veiligheidscertificaat.



Lees voor gebruik van het apparaat de gebruiksaanwijzing goed door.



Zuig geen gloeiende kooltjes, brandende voorwerpen of voorwerpen heter dan 40°C (104°F) op.



3. BESCHRIJVING VAN HET APPARAAT EN INHOUD VERPAKKING

Beschrijving van het apparaat (zie afb. 1)

- 1 – aan/uit-schakelaar
- 2 – handgreep
- 3 – beschermingskap voor bovenkant van de motor
- 4 – omhulsel van de motor
- 5 – netsnoer
- 6 – reservoir
- 7 – klemmen
- 9 – filterdeksel
- 10 – filter
- 13 – metalen slang
- 14 – aansluitstuk van de slang
- 15 – handvat van de slang
- 16 – aluminium buis

Inhoud van de verpakking

Haal het apparaat voorzichtig uit de verpakking en controleer of de volgende onderdelen allemaal aanwezig zijn:

- ✿ Stofzuiger
- ✿ Katoen-filter
- ✿ Metalen slang
- ✿ Aluminium zuigmond
- ✿ Garantiebewijs
- ✿ Gebruiksaanwijzing

Neem contact op met de winkel waar u het apparaat gekocht heeft als er onderdelen ontbreken of beschadigd zijn.

4. BELANGRIJKE VEILIGHEIDSVORSCHRIFTEN

⚠ PAS OP! Door de volgende voorschriften op te volgen voorkomt u brand, elektrische schokken en verwondingen.

- ☼ Zuig geen branden of rokende voorwerpen zoals gloeiende kooltjes, sigarettenpeuken of lucifers op.



- ☼ Gebruik de stofzuiger nooit zonder filter.
- ☼ Verlies het apparaat nooit uit het oog als het op het lichtnet is aangesloten. Haal de stekker uit het stopcontact als u het apparaat een tijdje niet gebruikt of voordat u onderhoud aan het apparaat wilt gaan plegen.
- ☼ Gebruik het apparaat nooit buiten of op een vochtige ondergrond, hierdoor loopt u risico op kortsluiting en elektrische schokken. Dit product is geen speelgoed voor kinderen. Als dit apparaat door een kind wordt bediend of in de nabijheid van kinderen wordt gebruikt, zorg er dan voor dat er toezicht op de kinderen wordt gehouden.
- ☼ Volg bij het gebruik van dit apparaat de in deze gebruiksaanwijzing vermelde instructies zorgvuldig op en gebruik alleen door de fabrikant aanbevolen accessoires.
- ☼ Gebruik het apparaat niet als het netsnoer of de stekker beschadigd is. Neem contact op met de klantenservice als u een defect aan uw apparaat opmerkt dat veroorzaakt is doordat het apparaat op de grond is gevallen, beschadigd is geraakt, buiten is gelaten of in contact met water is gekomen.
- ☼ Trek niet aan het netsnoer en gebruik het snoer niet als handvat als u het apparaat overgeeft. Zorg ervoor dat het snoer niet tussen de deur blijft zitten en dat het niet langs scherpe randen en hoeken wordt getrokken. Zorg er ook voor dat u tijdens het stofzuigen niet met de wieltjes over het netsnoer van het apparaat rijdt. Vermijd dat het netsnoer met hete oppervlakken in contact komt.
- ☼ Als u de stekker van het apparaat uit het stopcontact wilt halen, doe dit dan niet door aan het netsnoer te rukken, maar trek hierbij altijd aan de stekker.
- ☼ Bedien dit apparaat altijd met droge handen.

- ✿ Steek geen vreemde voorwerpen in de openingen van het apparaat en schakel het apparaat niet in als deze openingen verstopt zijn. Houdt de openingen schoon en vrij van stof, achtergebleven resten, haar en andere vuiligheden die de luchtcirculatie nadelig kunnen beïnvloeden.
- ✿ Houd uw haar, wijde kleding, vingers en andere lichaamsdelen buiten bereik van de bewegende delen van het apparaat.
- ✿ Zet alle functies van het apparaat uit voordat u de stekker uit het stopcontact haalt.
- ✿ Let extra goed op bij het stofzuigen van trappen.
- ✿ Zuig nooit vloeistoffen, brandbare of explosieve stoffen zoals benzine op en gebruik de stofzuiger niet in de buurt van deze stoffen.
- ✿ Houd de stekker stevig vast als u het netsnoer wilt oprollen. Laat de stekker tijdens het oprollen van het netsnoer niet door de ruimte slingeren.
- ✿ Haal de stekker uit het stopcontact voordat u de zuigslang aansluit.
- ✿ Gebruik de stofzuiger nooit zonder stofzuigerzak en/of filter.
- ✿ Indien het netsnoer van dit apparaat beschadigd is, moet u het laten vervangen door het servicecentrum van de fabrikant om gevaar te voorkomen.
- ✿ Dit apparaat is niet bedoeld voor gebruik door personen (inclusief kinderen jonger dan 8 jaar) met verminderde lichamelijke, zintuiglijke of geestelijke vermogens, of die een gebrek aan ervaring en/of kennis hebben. Deze personen kunnen het apparaat alleen gebruiken als een competent persoon toezicht op hun veiligheid houdt of hen heeft uitgelegd hoe het betreffende apparaat dient te worden gebruikt. Houd altijd toezicht op kinderen om te voorkomen dat ze met het apparaat gaan spelen.
- ✿ Deze stofzuiger is alleen bedoeld voor het stofzuigen van droge oppervlakken.

5. VOORZORGSMATREGELEN (afb.6)

- ✿ Zuig geen gloeiende kooltjes, brandende voorwerpen of voorwerpen heter dan 40°C (104°F) op.
- ✿ Zorg ervoor dat u droge handen hebt als u de stekker in het stopcontact steekt.
- ✿ Schakel het apparaat nooit uit door het netsnoer met een ruk uit het stopcontact te trekken. Trek altijd aan de stekker.

6. MONTEREN VAN DE STOFZUIGER (afb.2)

Haal altijd de stekker uit het stopcontact voordat u onderdelen gaat monteren of demonteren.

- ✿ Leg alle onderdelen klaar (afb.2/A).
- ✿ Sluit de buis op het handvat van de slang aan (afb.2/B).
- ✿ Monteer de flexibele slang volgens de afbeelding en duw het aansluitstuk aan het uiteinde van de slang in de zuigopening op de bovenkant van de stofzuiger. Druk de slang naar binnen. U hoort een klik als deze in de juiste positie (afb.2/C).

7. GEBRUIKSAANWIJZINGEN

In- en uitschakelen

- ✿ De stofzuiger kan door middel van de schakelaar AAN/UIT worden ingeschakeld (afb.3).

Na uitschakelen van de stofzuiger

- ✿ Als u klaar bent met stofzuigen schakelt u het apparaat met behulp van de aan/uit schakelaar uit en haalt u de stekker uit het stopcontact. Koppel de slang los van de zuigopening en gebruik hierbij niet al te veel kracht. Verwijder ten slotte het verzamelde stof uit het reservoir (afb.4).

8. ONDERHOUD NA GEBRUIK

- ✿ Schroef de schroef waarmee het filter vastzit los en neem het filter uit het apparaat.
- ✿ Reinig het filter of vervang het.
- ✿ Volg de in afbeeldingen 5/A, 5/B weergegeven stappen om het filter te demonteren.
- ✿ Volg de in afbeeldingen 5/C weergegeven stappen om het filter te monteren.

9. REINIGEN VAN HET FILTER

- ✿ Wij raden u aan om het filter minstens één keer per maand te reinigen, of als het zichtbaar vies is, de zuigkracht van het apparaat is afgenomen of de motor van het apparaat meer lawaai maakt dan normaal.
- ✿ Gebruik de stofzuiger nooit zonder filter. Gebruik van de stofzuiger zonder geïnstalleerde filter kan de motor beschadigen.
- ✿ Haal voor het reinigen van het filter altijd de stekker van de stofzuiger uit het stopcontact.
- ✿ Het filter kan niet in de vaatwasmachine gereinigd worden.
- ✿ Gebruik voor het drogen van het filter geen föhn.
- ✿ U kunt het filter het beste reinigen door het met de hand uit te kloppen.

10. TECHNISCHE SPECIFICATIES

STOFZUIGER:	
Netspanning / frequentie	220V-240V,50/60 Hz
Vermogen	800 W
Zuigt stof tot	40°C
Filter	Katoen-filter
Metalen reservoir	15 L
Metalen slang	1 m
Aluminium zuigmond	0,15 m
Gewicht	3,2 kg
Netsnoer	3 m
Geluidsniveau	80 dB(A)

Gebruiksaanwijzing wordt vertaald.

11. VERWIJDERING

AANWIJZINGEN EN INFORMATIE OVER DE BEHANDELING VAN DE GEBRUIKTE VERPAKKING

Gooi het gebruikte verpakkingsmateriaal weg op een door de overheid aangewezen plaats.

VERWIJDERING VAN GEBRUIKTE ELEKTRISCHE EN ELEKTRONISCHE APPARATEN



Dit symbool op producten of in de bijgeleverde documenten wijst u erop dat u gebruikte elektrische en elektronische producten niet met het normale huisvuil kunt weggooien. Lever deze producten in op een aangewezen inzamelpunt.

Op die manier zorgt u ervoor dat het product op de correcte manier wordt verwijderd, hergebruikt of gerecycled. In sommige landen in de Europese Unie of Europa kunt u uw oude producten bij het plaatselijke verkooppunt inleveren als u een vergelijkbaar nieuw product aanschaft. Door dit product op de correcte manier te laten verwijderen levert u een bijdrage aan het beschermen van de natuur en helpt u voorkomen dat potentieel schadelijke afvalstoffen een negatieve invloed op het milieu of de volksgezondheid hebben, wat kan gebeuren als afval niet op de correcte manier wordt verwijderd. Neem voor meer informatie contact op met uw lokale gemeentelijke dienst of inzamelpunt. Als u dit soort afval niet op de correcte manier laat verwijderen kunt u op basis van nationale wetgeving een boete krijgen opgelegd.

Voor ondernemers in de lidstaten van de Europese Unie

Vraag bij uw verkooppunt of leverancier de benodigde informatie op als u elektrische en elektronische apparaten wilt verwijderen. Verwijderen in landen buiten de Europese Unie Dit symbool is geldig in de Europese Unie. Vraag bij uw lokale gemeentelijke dienst of verkooppunt de benodigde informatie op over de correcte manier waarop dit product verwijderd dient te worden.



Dit product voldoet aan alle richtlijnen van de Europese Unie die op dit product van toepassing zijn.

De tekst, het ontwerp en de technische specificaties kunnen zonder voorafgaande kennisgeving worden gewijzigd en we behouden ons het recht voor deze wijzigingen aan te brengen.



FIELDMANN®
Home & Garden Performance

Model /Modell /Modelis:

**Záruční list / Záručný list /
Warranty Certificate / Jótállási jegy /
Garantijos taisyklės / Karta Gwarancyjna**

Výrobní číslo
Výrobné číslo
Serial No.
Szériaszám
Serijos Nr.
Numer seryjny

Razítko a podpis prodejce
Pečiatka a podpis predajcu
Dealer's stamp
A kereskedő bélyegzője
Pardavėjo antspaudas
Pieczęćka i podpis sklepu

Datum prodeje
Dátum predaja
Date of purchase
A vásárlás dátuma
Pardavimo data
Data zakupu

Záruční podmínky

Prodávající poskytuje kupujícímu na výrobek záruku v trvání 24 měsíců od převzetí výrobku kupujícím. Záruka se poskytuje za dále uvedených podmínek. Záruka se vztahuje pouze na nové spotřební zboží prodané spotřebiteli pro běžné domácí použití. Práva z odpovědnosti za vady (reklamaci) může kupující uplatnit buď u prodávajícího, u kterého byl výrobek zakoupen nebo v níže uvedeném autorizovaném servisu. Kupující je povinen reklamaci uplatnit bez zbytečného odkladu, aby nedošlo ke zhoršení vady, nejpozději však do konce záruční doby. Kupující je povinen poskytnout při reklamaci součinnost nutnou pro ověření existence reklamované vady. Do reklamačního řízení se přijímá pouze kompletní a z důvodů dodržení hygienických předpisů neznečištěný výrobek. V případě oprávněné reklamace se záruční doba prodlužuje o dobu od okamžiku uplatnění reklamace do okamžiku převzetí opraveného výrobku kupujícím nebo okamžiku, kdy je kupující po skončení opravy povinen výrobek převzít. Kupující je povinen prokázat svá práva reklamovat (doklad o zakoupení výrobku, záruční list, doklad o uvedení výrobku do provozu...).

Záruka se nevztahuje zejména na:

- vady, na které byla poskytnuta sleva
- opotřebení a poškození vzniklé běžným užíváním výrobku
- poškození výrobku v důsledku neodborné či nesprávné instalace, použití výrobku v rozporu s návodem k použití, platnými právními předpisy a obecně známými a obvyklými způsoby používání, v důsledku použití výrobku k jinému účelu, než ke kterému je určen
- poškození výrobku v důsledku zanedbané nebo nesprávné údržby
- poškození výrobku způsobené jeho znečištěním, nehodou a zásahem vyšší moci (živelná událost, požár, vniknutí vody...)
- vady funkčnosti výrobku způsobené nevhodnou kvalitou signálu, rušivým elektromagnetickým polem apod.
- mechanické poškození výrobku (např. ulomení knoflíku, pád...)
- poškození způsobené použitím nevhodných médií, náplní, spotřebního materiálu (baterie) nebo nevhodnými provozními podmínkami (např. vysoké okolní teploty, vysoká vlhkost prostředí, otřesy...)
- poškození, úpravu nebo jiný zásah do výrobku provedený neoprávněnou nebo neautorizovanou osobou (servisem)
- případy, kdy kupující při reklamaci neprokáže oprávněnost svých práv (kdy a kde reklamovaný výrobek zakoupil)
- případy, kdy se údaje v předložených dokladech liší od údajů uvedených na výrobku
- případy, kdy reklamovaný výrobek nelze ztotožnit s výrobkem uvedeným v dokladech, kterými kupující prokazuje svá práva reklamovat (např. poškození výrobního čísla nebo záruční plomby přístroje, prepisované údaje v dokladech...)

Záručné podmienky

Predávajúci poskytuje kupujúcemu na výrobok 24 mesiacov záruku od jeho prevzatia kupujúcim. Záruka sa poskytuje ďalej za nižšie uvedených podmienok. Záruka sa vzťahuje iba na spotrebný tovar predaný spotrebiteľovi na bežné domáce použitie. Práva zo zodpovednosti za chyby (reklamácie) môže kupujúci uplatniť buď u predávajúceho, u ktorého bol výrobok zakúpený alebo v nižšie uvedenom autorizovanom servise. Kupujúci je povinný reklamáciu uplatniť bez zbytočného odkladu, aby nedochádzalo ku zhoršeniu chyby, najneskôr však do konca záručnej doby. Kupujúci je povinný pri reklamacii spolupracovať pri overení existencie reklamovanej chyby. Do reklamačného procesu sa prijíma iba kompletný a z dôvodu dodržania hygienických predpisov neznečistený výrobok. V prípade oprávnenej reklamácie sa záručná doba predlžuje o dobu od okamžiku uplatnenia reklamácie do okamžiku prevzatia opraveného výrobku kupujúcim, kedy je kupujúci po skončení opravy povinný výrobok prevziať. Kupujúci je povinný preukázať svoje práva reklamovať (doklad o zakúpení výrobku, záručný list, doklad o uvedení výrobku do prevádzky...).

Záruka sa nevztahuje na:

- chyby, na ktoré boli poskytnuté zľavy
- opotrebenia a poškodenia vzniknuté bežným užívaním výrobku
- poškodenie výrobku v dôsledku neodborné či nesprávne inštalácie, použitie výrobku v rozpore s návodom na použitie s platnými právnymi predpismi a všeobecne známymi a obvyklými spôsobmi používania, v dôsledku použitia výrobku za iným účelom, než na ktorý je určený
- poškodenie výrobku v dôsledku zanedbanej alebo nesprávnej údržby
- poškodenie výrobku spôsobené jeho znečistením, nehodou a zásahom vyššej moci (živelná udalosť, požiar, vniknutie vody...)
- chyby funkčnosti výrobku spôsobené nevhodnou kvalitou signálu, rušivým elektromagnetickým polom a pod.
- mechanické poškodenie výrobku (napr. zlomenie gombíka, pád...)
- poškodenie spôsobené použitím nevhodných médií, náplní, spotrebného materiálu (batérie) alebo nevhodnými prevádzkovými podmienkami (napr. vysoké teploty v okolí, vysoká vlhkosť prostredia, otrasy...)
- poškodenie, úpravu alebo iný zásah do výrobku spôsobený neoprávněnou alebo neautorizovanou osobou (servisom)
- prípady, keď kupujúci pri reklamacii nepreukáže oprávněnost svojich práv (kedy a kde reklamovaný výrobok zakúpil)
- prípady, keď sa údaje v predložených dokladoch líšia od údajov uvedených na výrobku
- prípady, keď reklamovaný výrobok sa neshoduje s výrobkom uvedeným v dokladoch, ktorými kupujúci preukazuje svoje práva reklamovať (napr. poškodenie výrobného čísla alebo záručnej plomby prístroja, prepisované údaje v dokladoch...)

Conditions of guarantee

This product is warranted for the period of 24 months from the date of purchase to the end-user. Warranty is limited to the following conditions. Warranty is referred only to the customer goods using for common domestic use. The claim for service can be applied either at dealer's shop where the product was bought, or at below mentioned authorized service shops. The end-user is obligated to set up a claim immediately when the defects appeared but only till the end of warranty period. The end-user is obligated to cooperate to certify the claiming defects. Only completed and clean (according to hygienic standards) product will be accepted. In case of eligible warranty claim the warranty period will be prolonged by the period from the date of claim application till the date of taking over the product by end-user, or the date the end-user is obligated to take it over. To obtain the service under this warranty, end-user is obligated to certify his claim with duly completed following documents: receipt, certificate of warranty, certificate of installation... **This warranty is void especially if apply as follows:**

- Defects which were put on sale.
- Wear-out or damage caused by common use.
- The product was damaged by unprofessional or wrong installation, used in contrary to the applicable instruction manual, used in contrary to legal enactment and common process of use or used for another purpose which has been designed for.
- The product was damaged by uncareful or insufficient maintenance.
- The product was damaged by dirt, accident of force majeure (natural disaster, fire, flood, ...)
- Defects on functionality caused by low duality of signal, electromagnetic field interference etc.
- The product was mechanically damaged (e.g. broken button, fall...)
- Damage caused by use of unsuitable media, fillings, expendable supplies (batteries) or by unsuitable working conditions (e.g. high temperatures, high humidity, quakes, ...)
- Repair, modification or other failure action to the product by unauthorized person.
- End-user did not prove enough his right to claim (time and place of purchase).
- Data on presented documents differs from data on products.
- Cases when the claiming product can not be identified according to the presented documents (e.g. the serial number or the warranty seal has been damaged).

Autorizovaná servisní střediska / Autorizované servisné strediská / Authorized service centres

FAST ČR, a. s.
U Sanitasu 1621 CZ
251 01 Říčany
Česká republika
Tel.: +420/ 323 204 120
Fax: +420/ 323 204 121
servis.praha@fastcr.cz
www.fastcr.cz

FAST ČR, a. s.
Cejl 31
CZ 602 00 Brno
Česká republika
Tel.: +420/ 531 010 295
Fax: +420/ 531 010 296
servis.brno@fastcr.cz
www.fastcr.cz

Fast Plus, a. s.
Na Pántoch 18
SK 831 06 Bratislava
Slovenská republika
Tel.: +421/ 249 105 811
Fax: +421/ 249 105 810
fastplus@fastplus.sk
www.fastplus.sk

Jótállási jegy

■ A termék gyártója: FAST ČR, a.s. (U Sanitasa 1621, Řičany u Prahy 251 01, Csehország)
■ A FAST Hungary Kft. (2310 Szigetszentmiklós, Kántor út 10.) mint a termék magyarországi importőre a jótállási jegyen feltüntetett típusú és gyártási számú készülékre jótállást biztosít a fogyasztók számára az alábbi feltételek szerint:
■ A FAST Hungary Kft. a termék a fogyasztó részére történő átadástól (vásárlástól), illetve ha az üzembe helyezést a termék értékesítő vállalkozás vagy annak megbízottja végzi, az üzembe helyezéstől számított 24 hónapig, míg 250.000,- Ft eladási ár felett 36 hónapig tartó időtartamra vállal jótállást. Ha a terméket a fogyasztó az átadástól számított fél éven belül helyzeti üzembe, akkor a jótállást biztosító a termék átadásától kezdődik. A termék alkotórészeire és tartozékaira (pl. akkumulátor) a jótállási idő a termék átadásától számított 12 hónap.
■ A jótállási igény a jótállási jeggyel, az átadással (ha releváns az üzembe helyezéstől) számított (i) 1 évig - 100.000,- Ft eladási árát meg nem haladó termék esetén; (ii) 2 évig - 250.000,- Ft eladási árát meg nem haladó termék esetén; (iii) 3 évig - 250.000,- Ft eladási árát meghaladó termék esetén a terméket értékesítő vállalkozásánál, annak székhelyén, vagy bármely telephelyén, fióktelepén, illetve mindhárom esetben a jótállási jegyen feltüntetett hivatalos szerviznél közvetlenül is, míg az előző (i) pont szerinti esetben, azaz 100.000,- Ft eladási árát meg nem haladó termék esetén a 13. hónaptól a 24. hónapig kizárólag a hivatalos szerviznél érvényesíthető. ■ Jótállási jegy hiányában a fogyasztói szerződés megkötését bizonyítottnak kell tekinteni, ha a fogyasztó bemutatja a termék ellenértékének megfizetését hitel érdemiően igazoló bizonylatot. Mindezek érdekében kérjük tisztelt Vásárlóinkat, hogy őrizzék meg a fizetési bizonylatot is. A jótállási időn belüli meghibásodás esetén a fogyasztó - választása szerint - (i) a hibás termék díjmentes kijavítását vagy kicserélését követelheti, kivéve, ha a választott igény teljesítése lehetetlen, vagy ha az a jótállásra kötelezettnek a fogyasztó által érvényesíteni kívánt másik igény teljesítésével összehasonlítva aránytalan többletköltséget eredményezne, vagy (ii) ha a kötelezett a kijavítást, illetve kicserélést nem vállalata, vagy e kötelezettségének megfelelő határidőn belül, a fogyasztó érdekeit kímélve nem tud eleget tenni, vagy ha a fogyasztónak a kijavításhoz vagy kicseréléshöz fűződő érdeke megszűnt, akkor a fogyasztó megfelelő árleszállást igényelhet, vagy a hibát a kötelezett költségére maga kijavíthatja vagy mással kijavíthatja vagy elállhat a szerződéstől. Jelentéken hiba miatt

elállásnak nincs helye. A fogyasztó a választott jogáról másra kiterjedt terület át. Az áttéréssel okozott költséget köteles a jótállásra kötelezetteknek megfizetni, kivéve, ha az áttérésre a jótállásra kötelezett adott okot, vagy az áttérés egyébként indokolt volt. ■ Ha a jótállási időtartam alatt a termék első alkalommal történő javítása során megállapított nyer, hogy a termék nem javítható, a fogyasztó eltérő rendelkezése hiányában a termék a megállapítást követő 8 napon belül kicserélésre kerül. Ha a termék cseréjére nincs lehetőség, a fogyasztó által bemutatott, a termék ellenértékének megfizetését igazoló bizonylaton feltüntetett vételárát nyolc napon belül kell a fogyasztó részére visszatéríteni. ■ Ha a jótállási időtartam alatt a termék három alkalommal történő kijavítást követően ismét meghibásodik, a fogyasztó eltérő rendelkezése hiányában, valamint ha a fogyasztó nem igényli a vételár arányos leszállítását, és nem kívánja a terméket a jótállásra kötelezett költségére kijavítani vagy mással kijavíttatni, a termék 8 napon belül kicserélésre kerül. Ha a termék kicserélésére nincs lehetőség, a fogyasztó által bemutatott, a termék ellenértékének megfizetését igazoló bizonylaton feltüntetett vételárát nyolc napon belül kell a fogyasztó részére visszatéríteni. ■ Ha a termék kijavítására a kijavítási igény közlésétől számított 30. napig nem kerül sor, a fogyasztó eltérő rendelkezése hiányában a terméket a 30 napos határidő eredménytelen eltelte követő nyolc napon belül cserélni kell. Ha a termék cseréjére nincs lehetőség, a fogyasztó által bemutatott, a termék ellenértékének megfizetését igazoló bizonylaton feltüntetett vételárát a 30 napos kijavítási határidő eredménytelen eltelte követő nyolc napon belül kell a fogyasztó részére visszatéríteni. ■ A fogyasztó a hiba felfedezését követően késedelem nélkül, legkésőbb a felfedezéstől számított 2 hónapon belül köteles a hibát közölni. A bejelentés kapcsán kérjük vegye figyelembe, hogy a **jótállási igény kizárólag a jótállási határidőben érvényesíthető! Mindazonáltal a jótállási határidő meghosszabbodik a javításra átadás napjától kezdve azzal az idővel, amely alatt a fogyasztó a terméket a hiba miatt rendelkezés szerint nem használhatta.** Ha a jótállásra kötelezett jótállási kötelezettségének megfelelő határidőben nem tesz eleget, a jótállási igény a fogyasztó erre irányuló felhívásában tűzött megfelelő határidő eltelteitől számított 3 hónapon belül akkor is érvényesíthető bíróság előtt, ha a jótállási idő már eltelt. E határidő elmulasztása jogvesztéssel jár. A jótállási kötelezettség teljesítésével kapcsolatban felmerülő költségek a jótállás kötelezettjé terhelik.

■ A 151/2003. (IX.22.) Korm.rendeletben meghatározott tartós fogyasztási cikk meghibásodása miatt a vásárlástól (üzembe helyezéstől) számított három munkanapon belül érvényesített csereigény esetén a terméket értékesítő vállalkozás nem hivatkozhat aránytalan többletköltségre, hanem köteles a tartós fogyasztási cikket kicserélni, feltéve, hogy a meghibásodás a rendeltetésszerű használatot akadályozza (és a csere nem lehetetlen). ■ Kijavítás esetén a fogyasztási cikkbe csak új alkatrész kerülhet beépítésre. Javítási- vagy csereigény esetén törekedni kell arra, hogy a kijavítás vagy kicserélés 15 napon belül megtörténjen. Ha a javítás vagy a csere időtartama a 15 napot meghaladja, akkor tájékoztatni kell a fogyasztót a javítás vagy a csere várható időtartamáról. A tájékoztatás a fogyasztó előzetes hozzájárulása esetén elektronikus úton, vagy a fogyasztó általi átvétel igazolására alkalmas más módon történik. A rögzített bekötés, illetve a 10kg-nál súlyosabb, vagy tömegközlekedési eszközön kézi csomagként nem szállítható fogyasztási cikket – járművek kivételével – az üzemeltetés helyén kell megjavítani. Ha a javítás az üzemeltetés helyén nem végezhető el, a le- és felszerelésről, valamint az el- és visszaszállításról a jótállás kötelezettje, vagy – a javítószolgálatnál közvetlenül érvényesített kijavítási igény esetén – a javítószolgálat gondoskodik.
■ Nem tartozik jótállás alá a hiba és a jótállásra kötelezett mentesül a jótállási kötelezettség alól, ha bizonyítja, hogy a hiba oka a termék fogyasztó részére való átadását követően keletkezett, így például ha a hibát ■ nem rendeltetésszerű használat, használati útmutató figyelmen kívül hagyása, helytelen szállítás vagy tárolás, leejtés, rongálás, elemi kár, készüléken kívüli ok (pl. hálózati feszültség megengedettnél nagyobb ingadozása) ■ illetéktelen átalakítás, beavatkozás, nem hivatalos szerviz által végzett szakszerűtlen javítás ■ fogyasztó feladatát képező karbantartási munkák elmulasztása ■ normál, természetesen elhasználódásra visszavezethető (pl. elem lemerülése) vagy üzemszervi kopásnak tulajdonítható meghibásodás okta. A jótállás a fogyasztó jogszabályból eredő jogait, így különösen a Polgári Törvénykönyv szerinti kellékszavatossági illetve termékszavatossági jogait nem érinti. ■ Tájékoztatjuk, hogy a fogyasztóvédelmi törvényben meghatározott fogyasztói jogvita bíróságon kívüli rendezése érdekében Ön a megyei (fővárosi) kereskedelmi és iparkamarák által működtetett békéltető testület eljárását is kezdeményezheti (a békéltető testületek elérhetősége: <https://bektetes.hu/index.php?id=testuletek>).

Hivatalos szervíz / Autoryzowana sieć serwisowa

revisión 01 / 2021

Fast Hungary Kft.
2310, Szigetszentmiklós
Kántor u. 10
Hungary
Tel.: + 36/ 23 330 830
Fax: + 36/ 23 330 8274
fasthungary@fasthungary.hu
www.fasthungary.hu

A kereskedő tölti ki

Megnevezés:.....

Típus:..... Gyártási szám:

A termék azonosításra alkalmas részeinek meghatározása (ha alkalmazható):

Vásárlást igazoló bizonylat száma:.....

A vásárlás (üzembe helyezés) időpontja: 20..... hó.....nap.

Kereskedő bélyegzője:

Kereskedő aláírása:

Kereskedő címe:

Javítás esetén alkalmazandó

A kereskedő vagy szerviznél történő közvetlen bejelentés esetén a szerviz tölti ki

A jótállási igény bejelentésének időpontja:

Javításra átvétel időpontja:

Hiba oka:

Javítás módja:

A termék fogyasztó részére való visszaadásának időpontja:

A jótállás – kijavítás időtartamával meghosszabbított – új határideje:

Szerviz pecsétje:

Kereskedő pecsétje:

Kicserélés esetén alkalmazandó

A jótállási igény kicseréléssel került rendezésre.

A csere időpontja:

Kereskedő bélyegzője:

Tisztelt Fogyasztó!

Köszönjük, hogy termékünket választotta. Cégünk és szervizünk elérhetősége:

FAST Hungary Kft. H-2310 Szigetszentmiklós, Kántor út 10. Tel.: 06-23-330-905; 06-23-330-830;

Fax: 06-23-330-827, E-mail: szerviz@fasthungary.hu



Garantijos taisyklės

Šiam gaminiui suteikiama 24 mėnesių nuo įsigijimo datos garantija. Garantija apsiriboja žemiau pateikiamomis sąlygomis. Garantija skirta tik gaminiams, skirtiems buitiniam naudojimui. Dėl garantinio remonto pirkėjas gali kreiptis į pardavėjo parduotuvę, kurioje gaminį pirkė, arba į nurodytus įgaliotus techninės priežiūros centrus. Galutinis naudotojas įsipareigoja pateikti pretenziją nedelsiant po defekto atsiradimo, tačiau tik iki garantijos galiojimo periodo pabaigos. Galutinis naudotojas įsipareigoja bendradarbiauti patvirtinant gaminio defektus, dėl kurių pateikia pretenziją. Priimtas bus tik pilnai sukomplektuotas ir švarus (pagal higienos standartus) gaminys. Jei pretenzija dėl garantinio remonto bus pagrįsta, gaminio garantijos galiojimo periodas bus prailgintas atitinkamai periodu nuo pretenzijos pateikimo datos iki galutinis naudotojas pasiims sutaisytą gaminį arba iki datos, kada galutinis naudotojas turėtų pasiimti sutaisytą gaminį. Norėdamas gauti garantinio remonto paslaugas, galutinis naudotojas turi patvirtinti pretenziją pilnai užpildytais sekanciais dokumentais: pirkimo kvitu, garantiniu talonu, instaliavimo sertifikatu. . .

Garantija netaikoma: ■ Nukainotoms (brokuotoms) prekėms. ■ Įprastiniams susidėvičioms gaminio dalims ■ Gedimams, atsiradusiems neprofesionaliai ar neteisingai gaminį instaliavus, nesilaikant gaminio naudojimo instrukcijų, naudojant gaminį ne pagal įstatymų numatytus standartus ar įprastinius tokio tipo gaminį naudojimo procesus, naudojant gaminį kitaip paskirčiai nei numatyta. ■ Gedimams, atsiradusiems dėl netinkamos ar nepakankamos gaminio priežiūros. ■ Gedimams, atsiradusiems dėl purvo, nenugalimos jėgos aplinkybių (stichinių nelaimių, gaisro, potvynio, . . .). ■ Gedimams, atsiradusiems dėl prastos kokybės signalo, elektromagnetinio lauko trikdžių ir kt. ■ Rodus mechaninių pažeidimų (pvz. sulaužyti mygtukai, kritimo požymiai. . .). ■ Gedimams, atsiradusiems naudojant gaminį su netinkamomis laikmenomis, jungiant prie netinkamų tinklų, dedant į gaminį netinkamus maitinimo šaltinius (baterijas) ar dėl bet kokių kitų netinkamų naudojimo sąlygų (pvz. aukštos temperatūros, didelės drėgmės, žemės drebėjimų. . .). ■ Nustačius, kad gaminys taisytas, modifikuotas ar ardytas neįgalotų tai daryti asmenų. ■ Jei galutinis naudotojas neturi visų reikalingų dokumentų, įrodančių jo teisę į garantinį remontą (pvz. dokumento, kur būtų nurodytas gaminio įsigijimo laikas ir vieta). ■ Jei data pateiktuose dokumentuose skiriasi nuo datos ant gaminio.

Warunki gwarancji

Produkt objęty jest 24 – miesięczną gwarancją, począwszy od daty zakupu przez klienta. Gwarancja jest ograniczona tylko do przedstawionych dalej warunków. Gwarancja obejmuje tylko produkty zakupione w Polsce i jest ważna tylko na terytorium Rzeczpospolitej Polskiej. Gwarancja obejmuje tylko produkty funkcjonujące w warunkach gospodarstwa domowego (nie dotyczy produktów oznaczonych jako „Professional“). Zgłoszenia gwarancyjne można dokonać w autoryzowanej sieci serwisowej lub w sklepie, gdzie produkt został nabyty. Użytkownik jest zobowiązany zgłosić usterkę niezwłocznie po jej wykryciu, a najpóźniej w ostatnim dniu obowiązywania okresu gwarancyjnego. Użytkownik jest zobowiązany do przedstawienia i udokumentowania usterki. Tylko kompletne i czyste produkty (zgodnie ze standardami higienicznymi) będą przyjmowane do naprawy. Usterki będą usuwane przez autoryzowany punkt serwisowy w możliwie krótkim terminie, nieprzekraczającym 14 dni roboczych. Okres gwarancji przedłuża się o czas pobytu sprzętu w serwisie. Klient może ubiegać się o wymianę sprzętu na wolny od wad, jeżeli punkt serwisowy stwierdzi na piśmie, że usunięcie wady jest niemożliwe. Aby produkt mógł być przyjęty przez serwis, użytkownik jest zobowiązany dostarczyć oryginały: dowodu zakupu (paragon lub faktura), podbitej i wypełnionej karty gwarancyjnej, certyfikatu instalacji (niektóre produkty).

Gwarancja zostaje unieważniona, jeśli:

■ usterka była widoczna w chwili zakupu, ■ usterka wynika z zwykłego użytkowania i zużycia, ■ produkt został uszkodzony z powodu złej instalacji, niezastosowania się do instrukcji obsługi lub użytkowania niezgodnego z przeznaczeniem, ■ produkt został uszkodzony z powodu złej konserwacji lub jej braku, ■ produkt został uszkodzony z powodu zanieczyszczenia, wypadku lub okoliczności o charakterze sił wyższych (powódź, pożar, wojny, zamieszki itp.) ■ produkt wykazuje złe działanie z powodu słabego sygnału, zakłóceń elektromagnetycznych itp., ■ produkt został uszkodzony mechanicznie (np. wyłamany przycisk, upadek, itp.), ■ produkt został uszkodzony z powodu użycia niewłaściwych materiałów eksploatacyjnych, nośników, akcesoriów, baterii, akumulatorów itp. lub z powodu użytkowania w złych warunkach (temperatura, wilgotność, wstrząsy itp.), ■ produkt był naprawiany lub modyfikowany przez nieautoryzowany personel, ■ użytkownik nie jest w stanie udowodnić zakupu (nieczytelny paragon lub faktura), ■ dane na przedstawionych dokumentach są inne niż na urzędzeniu, ■ produkt nie może być zidentyfikowany ze względu na uszkodzenie numeru seryjnego lub plomby gwarancyjnej.

Uab „Senuku Prekybos
Centras“ Garantinis Servisas
Jonavos G. 62, Lt-44192,
Kaunas, Lithuania
Tel.: +370 37 212 146
Tex.: +370 37 212 165
garrem@senukai.lt
www.senukai.lt

Fast Poland, Sp. z o.o. Ul.
Kwietniowa 36
05-090 Wypędy
Poland
Tel.: +48 697 690 228
Mail: serwis@fastpoland.pl
www.fastpoland.pl

